

Evolución de indicadores EPH 3º trimestre 2024 Aglomerado Mar del Plata

Fuente: EPH - INDEC

Dirección de Modernización e Información Estratégica - Subsecretaría de Articulación y Seguimiento de Gestión

Tasa de actividad: Calculada como porcentaje entre la población económicamente activa y la población total

AÑOS	TASA DE ACTIVIDAD					
	1º Trim.	2º Trim.	3º Trim.	4º Trim.		
2018	51,0	47,0	48,6	48,7		
2019	50,2	49,1	50,6	50,4		
2020	48,8	38,8	41,7	47,8		
2021	47,5	43,7	45,4	50,0		
2022	49,6	47,6	46,9	48,7		
2023	49,3	48,2	50,5	52,6	Dif.Anual	Dif.Trim.
2024	49,8	49,2	50,3		-0,2	1,1

Tasa de empleo: Calculada como porcentaje entre la población ocupada y la población total

AÑOS	TASA DE EMPLEO					
	1º Trim.	2º Trim.	3º Trim.	4º Trim.		
2018	46,7	43,1	42,9	42,5		
2019	45,1	42,6	45,4	44,8		
2020	43,7	28,7	36,2	42,5		
2021	43,1	38,6	40,7	45,8		
2022	46,7	43,5	43,6	44,4		
2023	46,9	44,2	46,9	47,8	Dif.Anual	Dif.Trim.
2024	46,9	46,0	46,1		-0,8	0,1

Tasa de desocupación: Calculada como porcentaje entre la población desocupada y la población económicamente activa

AÑOS	TASA DE DESOCUPACIÓN					
	1º Trim.	2º Trim.	3º Trim.	4º Trim.		
2018	8,5	8,2	11,8	12,8		
2019	10,1	13,4	10,2	11,1		
2020	10,4	26,0	13,1	11,1		
2021	9,4	11,6	10,4	8,4		
2022	5,8	8,6	7,0	8,8		
2023	4,9	8,3	7,2	9,3	Dif.Anual	Dif.Trim.
2024	5,9	6,4	8,4		1,2	2,0

Tasa de subocupación: Calculada como porcentaje entre la población subocupada y la población económicamente activa

AÑOS	TASA DE SUBOCUPACIÓN					
	1º Trim.	2º Trim.	3º Trim.	4º Trim.		
2018	11,9	13,2	16,7	17,5		
2019	14,0	15,4	16,9	17,8		
2020	16,1	9,2	14,0	13,4		
2021	12,3	12,9	17,1	14,3		
2022	11,1	15,1	15,0	16,8		
2023	13,8	10,5	10,0	9,5	Dif.Anual	Dif.Trim.
2024	12,3	12,2	12,2		2,2	0,0

Evolución de indicadores EPH 3º trimestre 2024 Aglomerado Mar del Plata

Fuente: EPH - INDEC

Dirección de Modernización e Información Estratégica - Subsecretaría de Articulación y Seguimiento de Gestión

Expresado en valores absolutos en miles de personas

Periodo	Trimestre	Población	PEA	Empleo	Desocupados	Subocupados
2014	1º Trimestre	622	297	270	27	32
2014	2º Trimestre	624	279	255	24	41
2014	3º Trimestre	624	275	251	25	30
2014	4º Trimestre	622	277	247	30	32
2015	1º Trimestre	629	278	249	29	32
2015	2º Trimestre	631	276	254	22	39
2015	3º Trimestre	633	284	251	34	31
2015	4º Trimestre	s/d	s/d	s/d	s/d	s/d
2016	1º Trimestre	s/d	s/d	s/d	s/d	s/d
2016	2º Trimestre	622	284	251	33	44
2016	3º Trimestre	623	281	247	34	38
2016	4º Trimestre	625	294	263	31	40
2017	1º Trimestre	626	288	258	30	34
2017	2º Trimestre	628	285	251	34	45
2017	3º Trimestre	629	291	265	26	44
2017	4º Trimestre	630	308	278	28	37
2018	1º Trimestre	632	322	295	28	38
2018	2º Trimestre	633	297	273	24	39
2018	3º Trimestre	634	308	272	36	52
2018	4º Trimestre	636	309	270	40	54
2019	1º Trimestre	637	320	288	32	45
2019	2º Trimestre	638	314	272	42	48
2019	3º Trimestre	640	323	290	33	55
2019	4º Trimestre	641	323	287	36	58
2020	1º Trimestre	642	314	281	33	51
2020	2º Trimestre	644	250	185	65	23
2020	3º Trimestre	645	269	234	35	38
2020	4º Trimestre	646	309	275	34	41
2021	1º Trimestre	647	308	279	29	38
2021	2º Trimestre	649	283	250	33	37
2021	3º Trimestre	650	295	265	31	50
2021	4º Trimestre	651	326	298	27	47
2022	1º Trimestre	653	323	305	19	36
2022	2º Trimestre	654	311	284	27	47
2022	3º Trimestre	655	307	286	22	46
2022	4º Trimestre	656	320	292	28	54
2023	1º Trimestre	658	324	308	16	45
2023	2º Trimestre	659	317	291	26	33
2023	3º Trimestre	660	333	310	24	33
2023	4º Trimestre	661	348	316	32	33
2024	1º Trimestre	663	330	311	19	41
2024	2º Trimestre	664	326	306	21	40
2024	3º Trimestre	665	335	307	28	41
Dif. Trimestrales		1	9	1	7	1

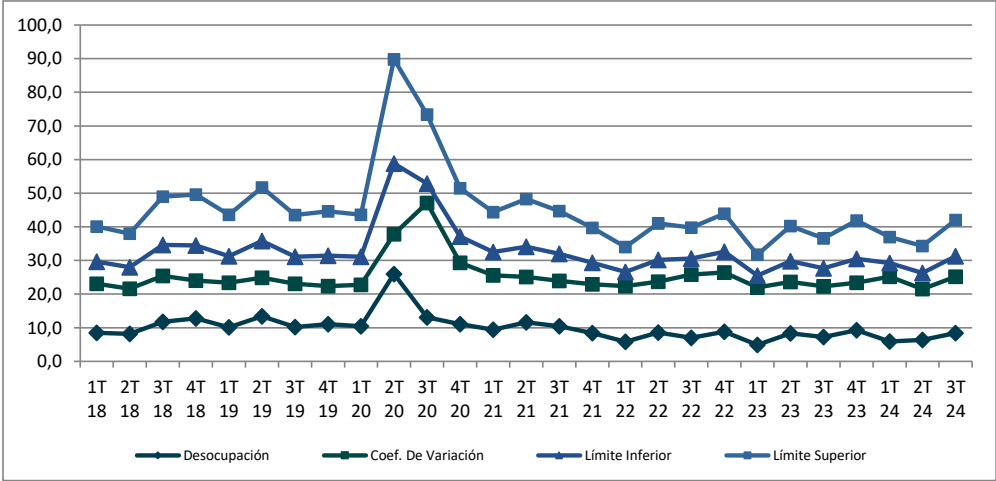
Periodo	Trimestre	Población	PEA	Empleo	Desocupados	Subocupados
2014	3º Trimestre	624	275	251	25	30
2015	3º Trimestre	633	284	251	34	31
2016	3º Trimestre	623	281	247	34	38
2017	3º Trimestre	629	291	265	26	44
2018	3º Trimestre	634	308	272	36	52
2019	3º Trimestre	640	323	290	33	55
2020	3º Trimestre	645	269	234	35	38
2021	3º Trimestre	650	295	265	31	50
2022	3º Trimestre	655	307	286	22	46
2023	3º Trimestre	660	333	310	24	33
2024	3º Trimestre	665	335	307	28	41
Dif. Anuales		5	2	-3	4	8

Tasa de variación EPH 3º trimestre 2024 Aglomerado Mar del Plata

Fuente: EPH - INDEC

Dirección de Modernización e Información Estratégica - Subsecretaría de Articulación y Seguimiento de Gestión

Trimestre	Desocupación	Coef. De Variación	Intervalo de confianza	
			Límite Inferior	Límite Superior
1T 15	10,3	15,6	7,7	13,0
2T 15	8,1	15,0	6,1	10,1
3T 15	11,8	14,4	9,0	14,6
4T 15				
1T 16				
2T 16	11,6	11,0	9,5	13,7
3T 16	12,1	13,1	9,5	14,7
4T 16	10,6	15,2	8,0	13,2
1T 17	10,4	13,4	8,1	12,7
2T 17	11,9	12,9	9,4	14,4
3T 17	9,0	17,5	6,4	11,6
4T 17	9,3	13,5	7,2	11,4
1T 18	8,5	14,6	6,5	10,5
2T 18	8,2	13,4	6,4	10,0
3T 18	11,8	13,6	9,2	14,4
4T 18	12,8	11,2	10,5	15,1
1T 19	10,1	13,3	7,9	12,3
2T 19	13,4	11,5	10,9	15,9
3T 19	10,2	12,9	8,0	12,4
4T 19	11,1	11,3	9,0	13,2
1T 20	10,4	12,4	8,3	12,5
2T 20	26,0	11,8	21,0	31,0
3T 20	13,1	34,0	5,8	20,5
4T 20	11,1	18,2	7,8	14,4
1T 21	9,4	16,2	6,9	11,9
2T 21	11,6	13,5	9,0	14,2
3T 21	10,4	13,5	8,1	12,7
4T 21	8,4	14,5	6,4	10,4
1T 22	5,8	16,6	4,2	7,4
2T 22	8,6	15,1	6,5	10,8
3T 22	7,0	18,8	4,8	9,2
4T 22	8,8	17,6	6,2	11,3
1T 23	4,9	17,1	3,5	6,2
2T 23	8,3	15,3	6,2	10,4
3T 23	7,2	15,1	5,4	8,9
4T 23	9,3	14,1	7,1	11,4
1T 24	5,9	19,3	4,0	7,8
2T 24	6,4	15,1	4,8	8,0
3T 24	8,4	16,8	6,1	10,7



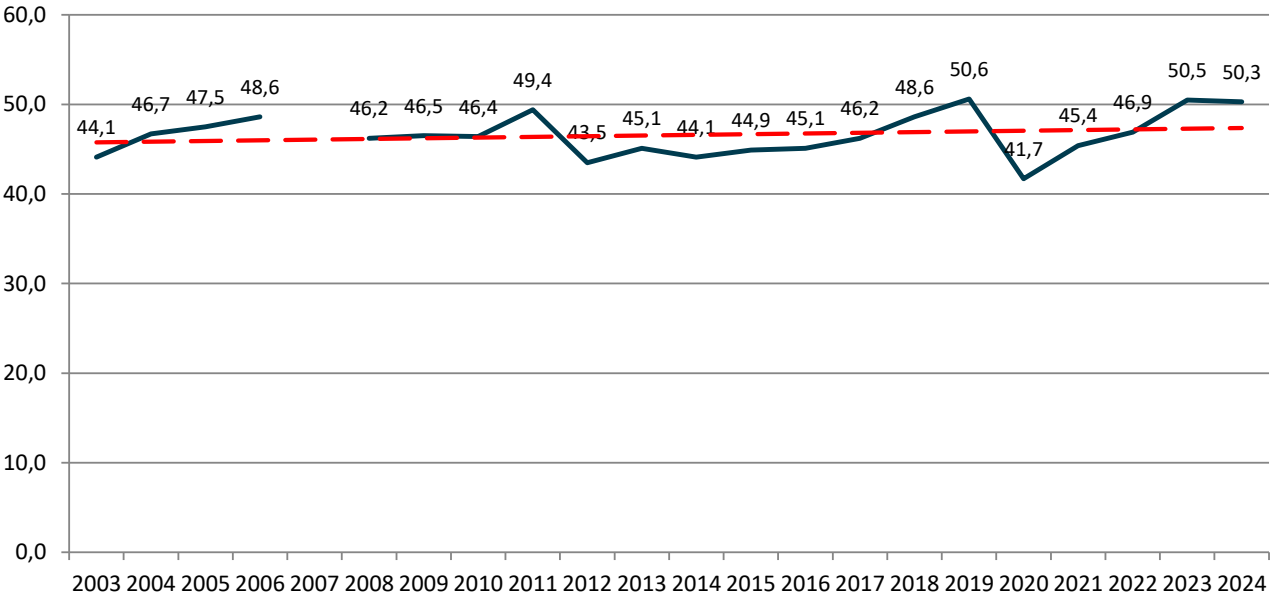
Las series publicadas con posterioridad al primer trimestre de 2007 y hasta el cuarto trimestre de 2015, deben ser consideradas con reservas.

Tasa de Actividad - Evolución 3º trimestre de cada año Aglomerado Mar del Plata

Fuente: EPH - INDEC

Elaboración: Dirección de Modernización e Información Estratégica - Subsecretaría de Articulación y Seguimiento de Gestión

Año	3º Trim
2003	44,1
2004	46,7
2005	47,5
2006	48,6
2007	
2008	46,2
2009	46,5
2010	46,4
2011	49,4
2012	43,5
2013	45,1
2014	44,1
2015	44,9
2016	45,1
2017	46,2
2018	48,6
2019	50,6
2020	41,7
2021	45,4
2022	46,9
2023	50,5
2024	50,3



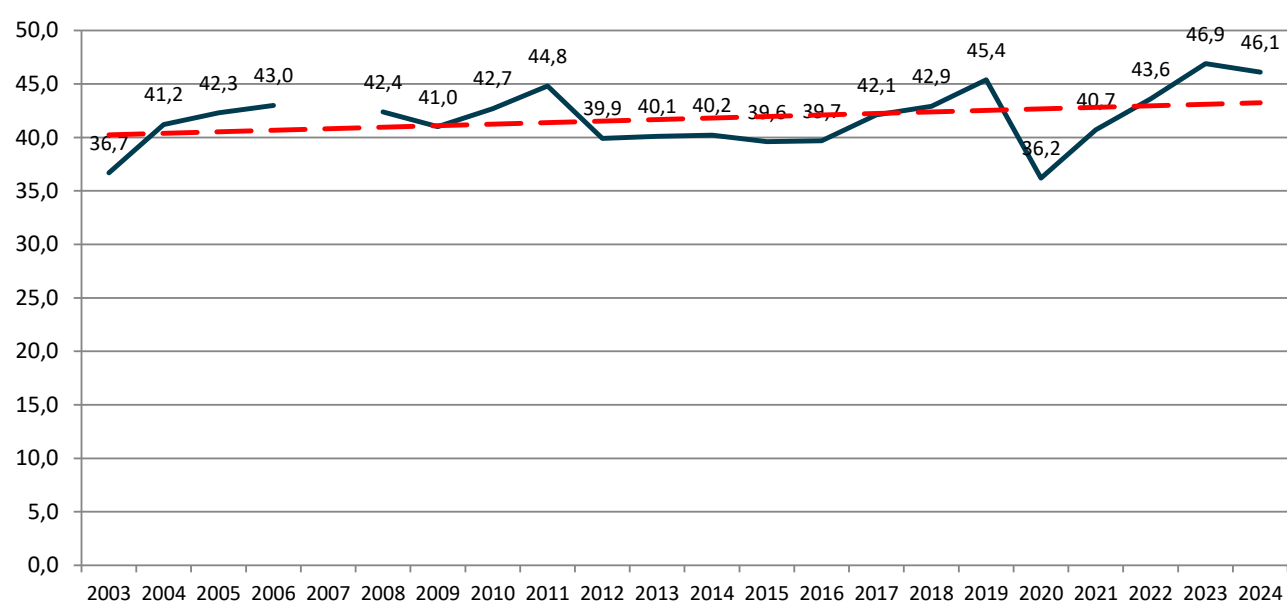
Las series publicadas con posterioridad al primer trimestre de 2007 y hasta el cuarto trimestre de 2015 deben ser consideradas con reservas.

Tasa de Empleo - Evolución 3º trimestre de cada año Aglomerado Mar del Plata

Fuente: EPH - INDEC

Elaboración: Dirección de Modernización e Información Estratégica - Subsecretaría de Articulación y Seguimiento de Gestión

Año	3º Trim
2003	36,7
2004	41,2
2005	42,3
2006	43,0
2007	
2008	42,4
2009	41,0
2010	42,7
2011	44,8
2012	39,9
2013	40,1
2014	40,2
2015	39,6
2016	39,7
2017	42,1
2018	42,9
2019	45,4
2020	36,2
2021	40,7
2022	43,6
2023	46,9
2024	46,1



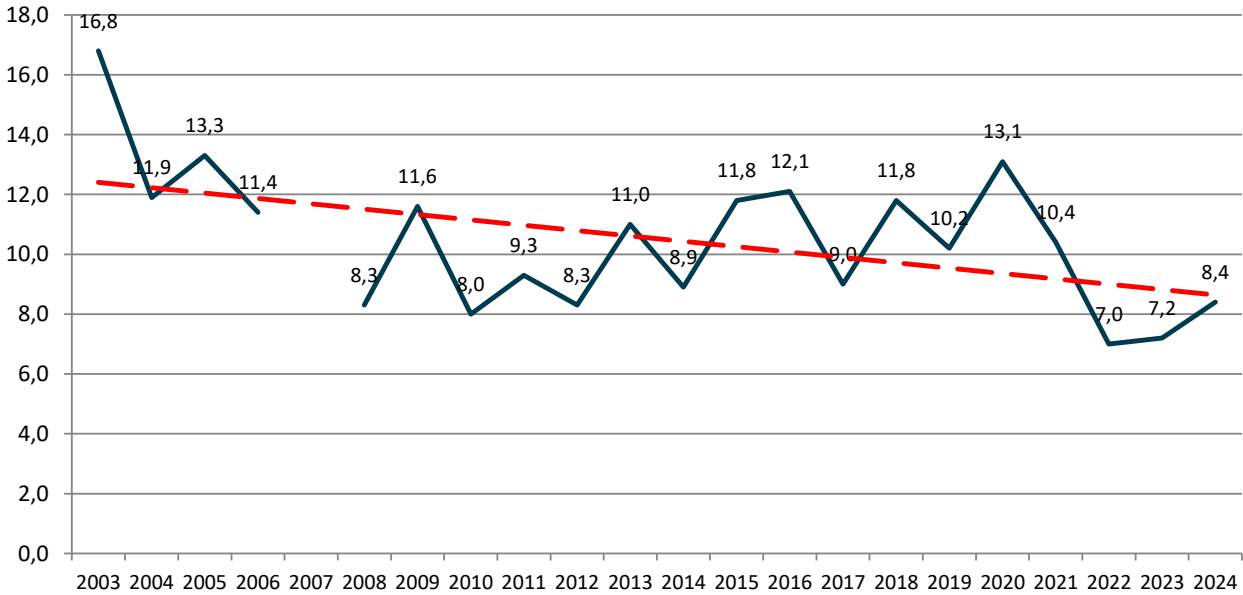
Las series publicadas con posterioridad al primer trimestre de 2007 y hasta el cuarto trimestre de 2015, deben ser consideradas con reservas.

Tasa de Desempleo - Evolución 3º trimestre de cada año Aglomerado Mar del Plata

Fuente: EPH - INDEC

Elaboración: Dirección de Modernización e Información Estratégica - Subsecretaría de Articulación y Seguimiento de Gestión

Año	3º Trim
2003	16,8
2004	11,9
2005	13,3
2006	11,4
2007	
2008	8,3
2009	11,6
2010	8,0
2011	9,3
2012	8,3
2013	11,0
2014	8,9
2015	11,8
2016	12,1
2017	9,0
2018	11,8
2019	10,2
2020	13,1
2021	10,4
2022	7,0
2023	7,2
2024	8,4



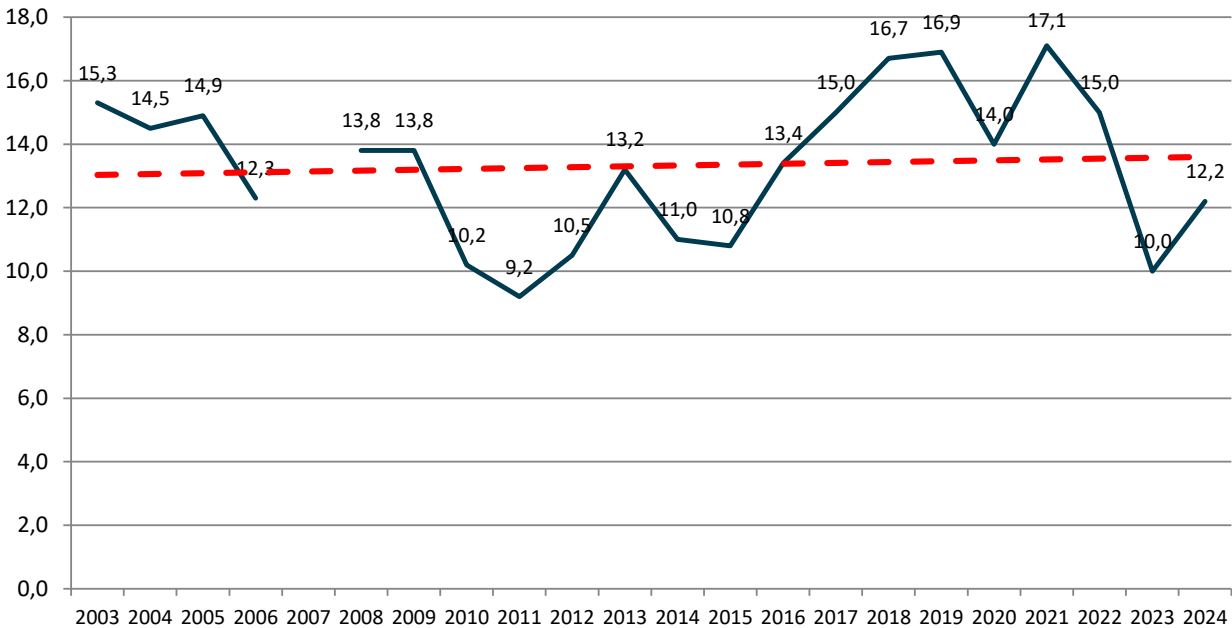
Las series publicadas con posterioridad al primer trimestre de 2007 y hasta el cuarto trimestre de 2015, deben ser consideradas con reservas.

Tasa de Subocupación - Evolución 3º trimestre de cada año Aglomerado Mar del Plata

Fuente: EPH - INDEC

Elaboración: Dirección de Modernización e Información Estratégica - Subsecretaría de Articulación y Seguimiento de Gestión

Año	3º Trim
2003	15,3
2004	14,5
2005	14,9
2006	12,3
2007	
2008	13,8
2009	13,8
2010	10,2
2011	9,2
2012	10,5
2013	13,2
2014	11,0
2015	10,8
2016	13,4
2017	15,0
2018	16,7
2019	16,9
2020	14,0
2021	17,1
2022	15,0
2023	10,0
2024	12,2



Las series publicadas con posterioridad al primer trimestre de 2007 y hasta el cuarto trimestre de 2015 deben ser consideradas con reservas.

Evolución de indicadores - EPH Años 2018-2024 Valores Provinciales - Región Pampeana

Fuente: EPH - INDEC

Elaboración: Dirección de Modernización e Información Estratégica - Subsecretaría de Articulación y Seguimiento de Gestión

Tasa de actividad: Calculada como porcentaje entre la población económicamente activa y la población total

AÑOS	TASA DE ACTIVIDAD					
	1º Trimestre	2º Trimestre	3º Trimestre	4º Trimestre		
2018	47,2	45,9	47,2	46,4		
2019	46,9	47,3	47,4	46,4		
2020	46,2	40,6	45,2	46,6		
2021	47,4	47,0	47,4	47,5		
2022	47,4	47,7	48,3	48,0		
2023	48,8	49,2	48,9	48,6	Dif.Anual	Dif.Trim.
2024	48,5	49,1	49,0		0,1	-0,1

Tasa de empleo: Calculada como porcentaje entre la población ocupada y la población total

AÑOS	TASA DE EMPLEO					
	1º Trimestre	2º Trimestre	3º Trimestre	4º Trimestre		
2018	43,2	41,9	43,0	42,1		
2019	42,1	42,1	43,1	42,4		
2020	41,5	33,8	40,1	41,4		
2021	42,5	42,1	43,2	44,0		
2022	43,8	44,6	45,1	44,9		
2023	45,2	45,9	45,9	45,9	Dif.Anual	Dif.Trim.
2024	45,2	45,4	45,3		-0,6	-0,1

Tasa de desocupación: Calculada como porcentaje entre la población desocupada y la población económicamente activa

AÑOS	TASA DE DESOCUPACIÓN					
	1º Trimestre	2º Trimestre	3º Trimestre	4º Trimestre		
2018	8,6	8,8	8,8	9,2		
2019	10,2	11,0	9,0	8,5		
2020	10,1	16,7	11,2	11,1		
2021	10,3	10,4	8,8	7,4		
2022	7,4	6,5	6,8	6,5		
2023	7,3	6,8	6,1	5,6	Dif.Anual	Dif.Trim.
2024	6,8	7,6	7,5		1,4	-0,1

Tasa de subocupación: Calculada como porcentaje entre la población subocupada y la población económicamente activa.

AÑOS	TASA DE SUBOCUPACIÓN					
	1º Trimestre	2º Trimestre	3º Trimestre	4º Trimestre		
2018	9,9	11,4	11,4	11,7		
2019	11,4	12,1	12,9	13,8		
2020	19,2	8,6	14,7	14,7		
2021	12,9	13,1	13,2	12,6		
2022	10,3	11,9	11,4	12,0		
2023	10,1	10,7	9,7	10,7	Dif.Anual	Dif.Trim.
2024	11,9	11,1	11,9		2,2	0,8

Evolución de indicadores - EPH Años 2018-2024 Valores Nacionales - Total País

Fuente: EPH - INDEC

Elaboración: Dirección de Modernización e Información Estratégica - Subsecretaría de Articulación y Seguimiento de Gestión

Tasa de actividad: Calculada como porcentaje entre la población económicamente activa y la población total

AÑOS	TASA DE ACTIVIDAD				Dif.Anual	Dif.Trim.
	1º Trim.	2º Trim.	3º Trim.	4º Trim.		
2018	46,7	46,4	46,7	46,5		
2019	47,0	47,7	47,2	47,2		
2020	47,1	38,4	42,3	45,0		
2021	46,3	45,9	46,7	46,9		
2022	46,5	47,9	47,6	47,6		
2023	48,3	47,6	48,2	48,6		
2024	48,0	48,5	48,3		0,1	-0,2

Tasa de empleo: Calculada como porcentaje entre la población ocupada y la población total

AÑOS	TASA DE EMPLEO				Dif.Anual	Dif.Trim.
	1º Trim.	2º Trim.	3º Trim.	4º Trim.		
2018	42,4	41,9	42,5	42,2		
2019	42,3	42,6	42,6	43,0		
2020	42,2	33,4	37,4	40,1		
2021	41,6	41,5	42,9	43,6		
2022	43,3	44,6	44,2	44,6		
2023	45,0	44,6	45,5	45,8		
2024	44,3	44,8	45,0		-0,5	0,2

Tasa de desocupación: Calculada como porcentaje entre la población desocupada y la población económicamente activa

AÑOS	TASA DE DESOCUPACIÓN				Dif.Anual	Dif.Trim.
	1º Trim.	2º Trim.	3º Trim.	4º Trim.		
2018	9,1	9,6	9,0	9,1		
2019	10,1	10,6	9,7	8,9		
2020	10,4	13,1	11,7	11,0		
2021	10,2	9,6	8,2	7,0		
2022	7,0	6,9	7,1	6,3		
2023	6,9	6,2	5,7	5,7		
2024	7,7	7,6	6,9		1,2	-0,7

Tasa de subocupación: Calculada como porcentaje entre la población subocupada y la población económicamente activa.

AÑOS	TASA DE SUBOCUPACIÓN				Dif.Anual	Dif.Trim.
	1º Trim.	2º Trim.	3º Trim.	4º Trim.		
2018	9,8	11,2	11,8	12,0		
2019	11,8	13,1	12,8	13,1		
2020	11,7	9,6	13,4	15,1		
2021	11,9	12,4	12,2	12,1		
2022	10,0	11,1	11,0	10,9		
2023	9,4	10,6	10,3	10,5		
2024	10,2	11,8	11,4		1,1	-0,4

Tasa de Asalariados sin descuento jubilatorio

AÑOS	TASA DE ASALARIADOS SIN DESCUENTOS JUBILATORIO				Dif.Anual	Dif.Trim.
	1º Trim.	2º Trim.	3º Trim.	4º Trim.		
2018	33,9	34,3	34,3	35,3		
2019	35,0	34,5	35,0	35,9		
2020	35,8	23,8	28,7	32,7		
2021	32,4	31,5	33,1	33,3		
2022	35,9	37,8	37,4	35,5		
2023	36,7	36,8	35,8	35,7		
2024	35,7	36,4	36,7		0,9	0,3

Ranking de aglomerados EPH 3º trimestre 2024

Fuente: EPH - INDEC

Elaboración: Dirección de Modernización e Información Estratégica - Subsecretaría de Articulación y Seguimiento de Gestión

Área geográfica	Actividad
Ciudad Autónoma de Buenos Aires	54,9
Ushuaia-Río Grande	50,9
Gran Rosario	50,6
Mar del Plata	50,3
Gran Córdoba	50,1
Gran La Plata	50,1
Bahía Blanca-Cerri	48,6
Gran Mendoza	48,5
Partidos del Gran Buenos Aires	48,0
Río Cuarto	47,7
Gran Tucumán-Tafí Viejo	47,3
Santa Rosa-Toay	47,0
Neuquen-Plottier	46,8
Jujuy-Palpalá	46,6
Río Gallegos	46,2
Posadas	45,9
Salta	45,9
Gran San Juan	45,8
Gran Paraná	45,7
La Rioja	45,4
Gran Resistencia	45,2
Gran San Luis	45,1
Gran Santa Fe	45,0
Corrientes	44,2
Rawson-Trelew	43,0
Santiago del Estero-La Banda	42,6
Concordia	42,2
San Nicolás-Villa Constitución	42,2
Gran Catamarca	41,2
Viedma-Carmen de Patagones	40,4
Formosa	40,3
Comodoro Rivadavia-Rada Tilly	39,5

Ranking de aglomerados EPH 3º trimestre 2024

Fuente: EPH - INDEC

Elaboración: Dirección de Modernización e Información Estratégica - Subsecretaría de Articulación y Seguimiento de Gestión

Área geográfica	Empleo
Ciudad Autónoma de Buenos Aires	52,4
Gran Rosario	47,7
Ushuaia-Río Grande	46,8
Mar del Plata	46,1
Gran Mendoza	46,0
Gran Córdoba	45,8
Bahía Blanca-Cerri	45,4
Gran La Plata	45,3
Río Cuarto	44,9
Gran Tucumán-Tafí Viejo	44,7
Jujuy-Palpalá	44,6
Posadas	44,3
Neuquen-Plottier	44,1
Partidos del Gran Buenos Aires	44,0
La Rioja	44,0
Santa Rosa-Toay	43,7
Gran San Juan	43,5
Salta	43,5
Gran Paraná	43,4
Gran San Luis	43,2
Río Gallegos	42,9
Corrientes	42,6
Santiago del Estero-La Banda	42,2
Gran Santa Fe	42,0
Rawson-Trelew	40,9
Gran Resistencia	40,3
Gran Catamarca	40,3
Concordia	40,1
Viedma-Carmen de Patagones	40,0
Formosa	39,4
San Nicolás-Villa Constitución	39,2
Comodoro Rivadavia-Rada Tilly	38,4

Ranking de aglomerados EPH 3º trimestre 2024

Fuente: EPH - INDEC

Elaboración: Dirección de Modernización e Información Estratégica - Subsecretaría de Articulación y Seguimiento de Gestión

Área geográfica	Desocupación
Gran Resistencia	10,9
Gran La Plata	9,7
Gran Córdoba	8,8
Partidos del Gran Buenos Aires	8,4
Mar del Plata	8,4
Ushuaia-Río Grande	8,1
San Nicolás-Villa Constitución	7,2
Río Gallegos	7,1
Santa Rosa-Toay	7,0
Gran Santa Fe	6,7
Bahía Blanca-Cerri	6,4
Gran Rosario	5,8
Río Cuarto	5,8
Neuquen-Plottier	5,8
Gran Tucumán-Tafí Viejo	5,5
Salta	5,2
Gran Mendoza	5,0
Gran San Juan	5,0
Gran Paraná	5,0
Concordia	4,9
Rawson-Trelew	4,9
Ciudad Autónoma de Buenos Aires	4,4
Gran San Luis	4,1
Jujuy-Palpalá	4,1
Corrientes	3,7
Posadas	3,4
La Rioja	3,3
Comodoro Rivadavia-Rada Tilly	2,7
Formosa	2,3
Gran Catamarca	2,3
Viedma-Carmen de Patagones	1,2
Santiago del Estero-La Banda	0,9