

Evolución de indicadores EPH 2º trimestre 2024 Aglomerado Mar del Plata

Fuente: EPH - INDEC

Dirección de Modernización e Información Estratégica - Subsecretaría de Articulación y Seguimiento de Gestión

Tasa de actividad: Calculada como porcentaje entre la población económicamente activa y la población total

AÑOS	TASA DE ACTIVIDAD					
	1º Trim.	2º Trim.	3º Trim.	4º Trim.		
2018	51,0	47,0	48,6	48,7		
2019	50,2	49,1	50,6	50,4		
2020	48,8	38,8	41,7	47,8		
2021	47,5	43,7	45,4	50,0		
2022	49,6	47,6	46,9	48,7		
2023	49,3	48,2	50,5	52,6	Dif.Anual	Dif.Trim.
2024	49,8	49,2			1,0	-0,6

Tasa de empleo: Calculada como porcentaje entre la población ocupada y la población total

AÑOS	TASA DE EMPLEO					
	1º Trim.	2º Trim.	3º Trim.	4º Trim.		
2018	46,7	43,1	42,9	42,5		
2019	45,1	42,6	45,4	44,8		
2020	43,7	28,7	36,2	42,5		
2021	43,1	38,6	40,7	45,8		
2022	46,7	43,5	43,6	44,4		
2023	46,9	44,2	46,9	47,8	Dif.Anual	Dif.Trim.
2024	46,9	46,0			1,8	-0,9

Tasa de desocupación: Calculada como porcentaje entre la población desocupada y la población económicamente activa

AÑOS	TASA DE DESOCUPACIÓN					
	1º Trim.	2º Trim.	3º Trim.	4º Trim.		
2018	8,5	8,2	11,8	12,8		
2019	10,1	13,4	10,2	11,1		
2020	10,4	26,0	13,1	11,1		
2021	9,4	11,6	10,4	8,4		
2022	5,8	8,6	7,0	8,8		
2023	4,9	8,3	7,2	9,3	Dif.Anual	Dif.Trim.
2024	5,9	6,4			-1,9	0,5

Tasa de subocupación: Calculada como porcentaje entre la población subocupada y la población económicamente activa

AÑOS	TASA DE SUBOCUPACIÓN					
	1º Trim.	2º Trim.	3º Trim.	4º Trim.		
2018	11,9	13,2	16,7	17,5		
2019	14,0	15,4	16,9	17,8		
2020	16,1	9,2	14,0	13,4		
2021	12,3	12,9	17,1	14,3		
2022	11,1	15,1	15,0	16,8		
2023	13,8	10,5	10,0	9,5	Dif.Anual	Dif.Trim.
2024	12,3	12,2			1,7	-0,1

Evolución de indicadores EPH 2º trimestre 2024 Aglomerado Mar del Plata

Fuente: EPH - INDEC

Dirección de Modernización e Información Estratégica - Subsecretaría de Articulación y Seguimiento de Gestión

Expresado en valores absolutos en miles de personas

Periodo	Trimestre	Población	PEA	Empleo	Desocupados	Subocupados
2014	1º Trimestre	622	297	270	27	32
2014	2º Trimestre	624	279	255	24	41
2014	3º Trimestre	624	275	251	25	30
2014	4º Trimestre	622	277	247	30	32
2015	1º Trimestre	629	278	249	29	32
2015	2º Trimestre	631	276	254	22	39
2015	3º Trimestre	633	284	251	34	31
2015	4º Trimestre	s/d	s/d	s/d	s/d	s/d
2016	1º Trimestre	s/d	s/d	s/d	s/d	s/d
2016	2º Trimestre	622	284	251	33	44
2016	3º Trimestre	623	281	247	34	38
2016	4º Trimestre	625	294	263	31	40
2017	1º Trimestre	626	288	258	30	34
2017	2º Trimestre	628	285	251	34	45
2017	3º Trimestre	629	291	265	26	44
2017	4º Trimestre	630	308	278	28	37
2018	1º Trimestre	632	322	295	28	38
2018	2º Trimestre	633	297	273	24	39
2018	3º Trimestre	634	308	272	36	52
2018	4º Trimestre	636	309	270	40	54
2019	1º Trimestre	637	320	288	32	45
2019	2º Trimestre	638	314	272	42	48
2019	3º Trimestre	640	323	290	33	55
2019	4º Trimestre	641	323	287	36	58
2020	1º Trimestre	642	314	281	33	51
2020	2º Trimestre	644	250	185	65	23
2020	3º Trimestre	645	269	234	35	38
2020	4º Trimestre	646	309	275	34	41
2021	1º Trimestre	647	308	279	29	38
2021	2º Trimestre	649	283	250	33	37
2021	3º Trimestre	650	295	265	31	50
2021	4º Trimestre	651	326	298	27	47
2022	1º Trimestre	653	323	305	19	36
2022	2º Trimestre	654	311	284	27	47
2022	3º Trimestre	655	307	286	22	46
2022	4º Trimestre	656	320	292	28	54
2023	1º Trimestre	658	324	308	16	45
2023	2º Trimestre	659	317	291	26	33
2023	3º Trimestre	660	333	310	24	33
2023	4º Trimestre	661	348	316	32	33
2024	1º Trimestre	663	330	311	19	41
2024	2º Trimestre	664	326	306	21	40
Dif. Trimestrales		1	-4	-5	2	-1

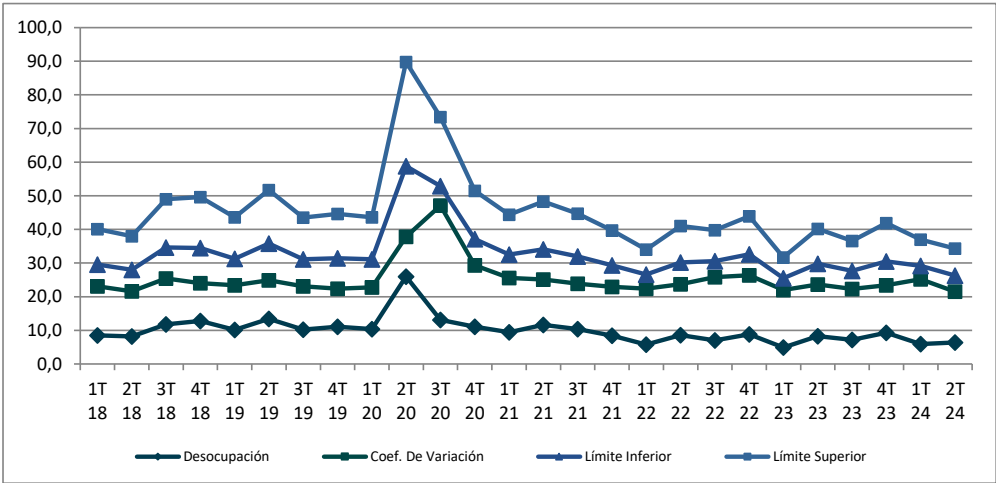
Periodo	Trimestre	Población	PEA	Empleo	Desocupados	Subocupados
2014	2º Trimestre	624	279	255	24	41
2015	2º Trimestre	631	276	254	22	39
2016	2º Trimestre	622	284	251	33	44
2017	2º Trimestre	628	285	251	34	45
2018	2º Trimestre	633	297	273	24	39
2019	2º Trimestre	638	314	272	42	48
2020	2º Trimestre	644	250	185	65	23
2021	2º Trimestre	649	283	250	33	37
2022	2º Trimestre	654	311	284	27	47
2023	2º Trimestre	659	317	291	26	33
2024	2º Trimestre	664	326	306	21	40
Dif. Anuales		5	9	15	-5	7

Tasa de variación EPH 2º trimestre 2024 Aglomerado Mar del Plata

Fuente: EPH - INDEC

Dirección de Modernización e Información Estratégica - Subsecretaría de Articulación y Seguimiento de Gestión

Trimestre	Desocupación	Coef. De Variación	Intervalo de confianza	
			Límite Inferior	Límite Superior
1T 15	10,3	15,6	7,7	13,0
2T 15	8,1	15,0	6,1	10,1
3T 15	11,8	14,4	9,0	14,6
4T 15				
1T 16				
2T 16	11,6	11,0	9,5	13,7
3T 16	12,1	13,1	9,5	14,7
4T 16	10,6	15,2	8,0	13,2
1T 17	10,4	13,4	8,1	12,7
2T 17	11,9	12,9	9,4	14,4
3T 17	9,0	17,5	6,4	11,6
4T 17	9,3	13,5	7,2	11,4
1T 18	8,5	14,6	6,5	10,5
2T 18	8,2	13,4	6,4	10,0
3T 18	11,8	13,6	9,2	14,4
4T 18	12,8	11,2	10,5	15,1
1T 19	10,1	13,3	7,9	12,3
2T 19	13,4	11,5	10,9	15,9
3T 19	10,2	12,9	8,0	12,4
4T 19	11,1	11,3	9,0	13,2
1T 20	10,4	12,4	8,3	12,5
2T 20	26,0	11,8	21,0	31,0
3T 20	13,1	34,0	5,8	20,5
4T 20	11,1	18,2	7,8	14,4
1T 21	9,4	16,2	6,9	11,9
2T 21	11,6	13,5	9,0	14,2
3T 21	10,4	13,5	8,1	12,7
4T 21	8,4	14,5	6,4	10,4
1T 22	5,8	16,6	4,2	7,4
2T 22	8,6	15,1	6,5	10,8
3T 22	7,0	18,8	4,8	9,2
4T 22	8,8	17,6	6,2	11,3
1T 23	4,9	17,1	3,5	6,2
2T 23	8,3	15,3	6,2	10,4
3T 23	7,2	15,1	5,4	8,9
4T 23	9,3	14,1	7,1	11,4
1T 24	5,9	19,3	4,0	7,8
2T 24	6,4	15,1	4,8	8,0



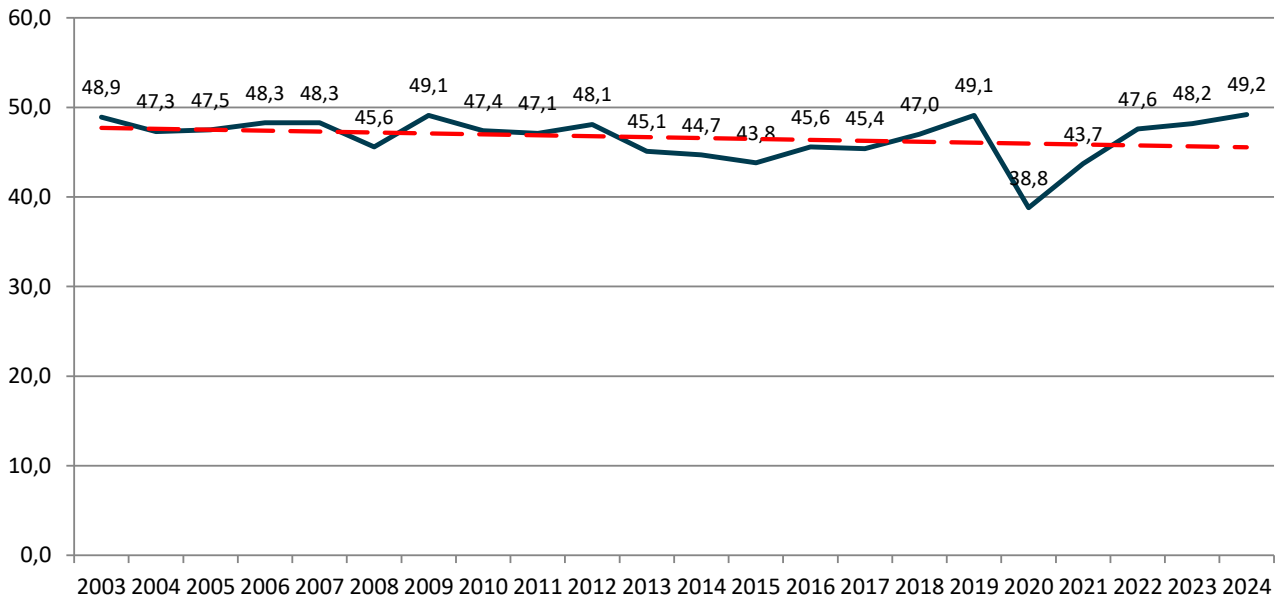
Las series publicadas con posterioridad al primer trimestre de 2007 y hasta el cuarto trimestre de 2015, deben ser consideradas con reservas.

Tasa de Actividad - Evolución 2º trimestre de cada año Aglomerado Mar del Plata

Fuente: EPH - INDEC

Elaboración: Dirección de Modernización e Información Estratégica - Subsecretaría de Articulación y Seguimiento de Gestión

Año	2º Trim
2003	48,9
2004	47,3
2005	47,5
2006	48,3
2007	48,3
2008	45,6
2009	49,1
2010	47,4
2011	47,1
2012	48,1
2013	45,1
2014	44,7
2015	43,8
2016	45,6
2017	45,4
2018	47,0
2019	49,1
2020	38,8
2021	43,7
2022	47,6
2023	48,2
2024	49,2



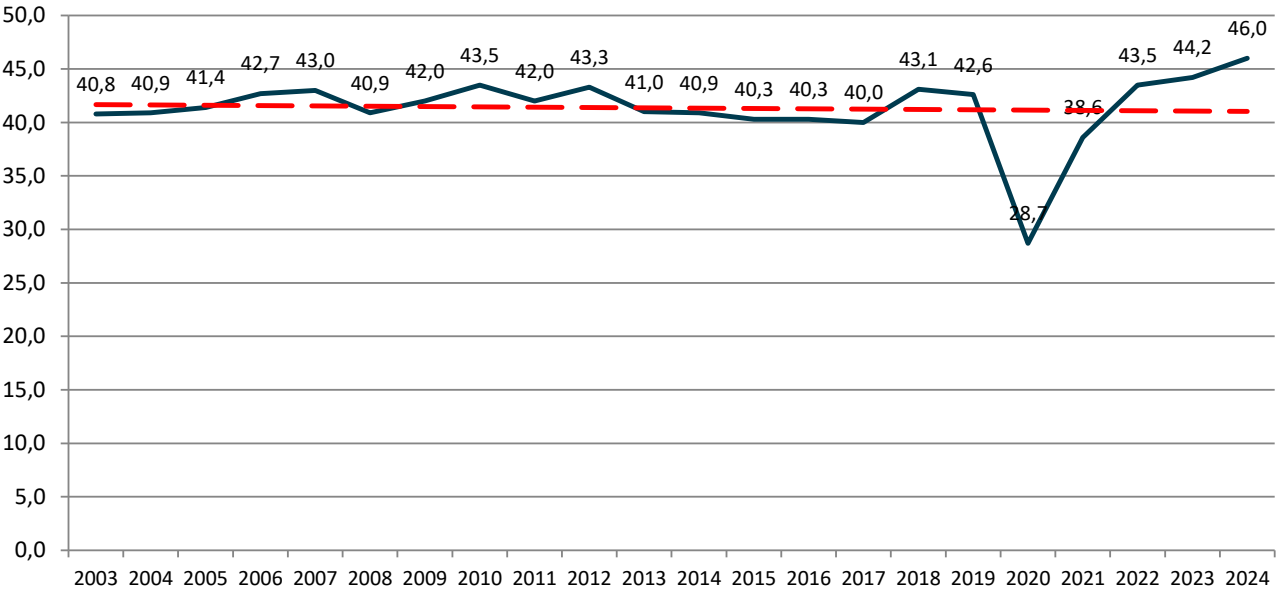
Las series publicadas con posterioridad al primer trimestre de 2007 y hasta el cuarto trimestre de 2015 deben ser consideradas con reservas.

Tasa de Empleo - Evolución 2º trimestre de cada año Aglomerado Mar del Plata

Fuente: EPH - INDEC

Elaboración: Dirección de Modernización e Información Estratégica - Subsecretaría de Articulación y Seguimiento de Gestión

Año	2º Trim
2003	40,8
2004	40,9
2005	41,4
2006	42,7
2007	43,0
2008	40,9
2009	42,0
2010	43,5
2011	42,0
2012	43,3
2013	41,0
2014	40,9
2015	40,3
2016	40,3
2017	40,0
2018	43,1
2019	42,6
2020	28,7
2021	38,6
2022	43,5
2023	44,2
2024	46,0



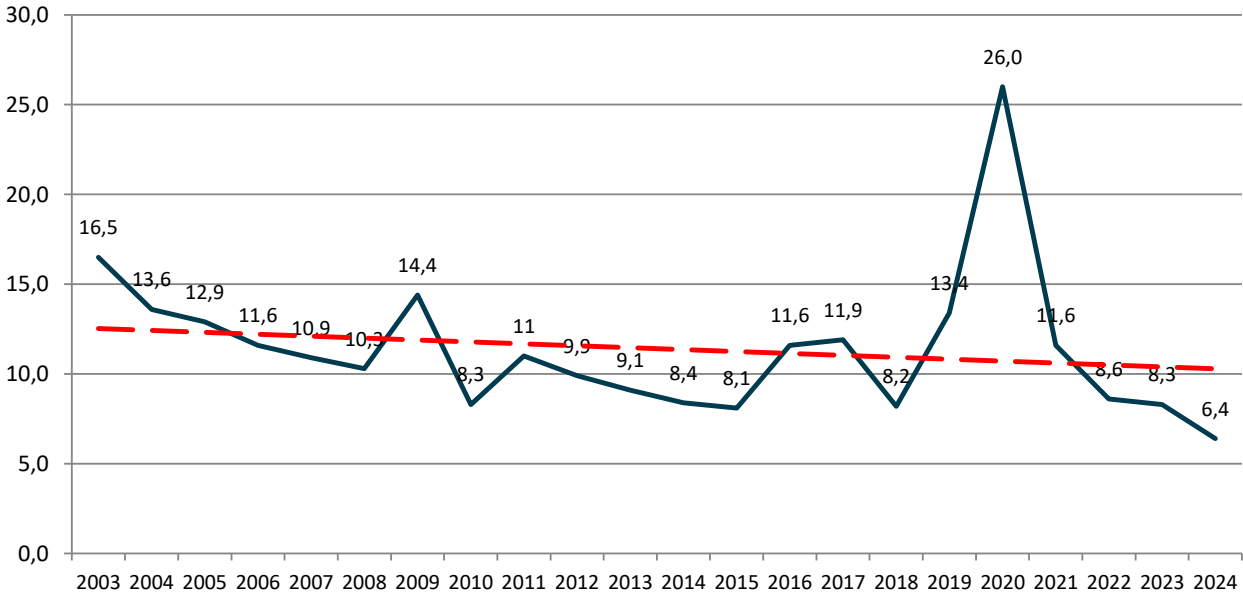
Las series publicadas con posterioridad al primer trimestre de 2007 y hasta el cuarto trimestre de 2015, deben ser consideradas con reservas.

Tasa de Desempleo - Evolución 2º trimestre de cada año Aglomerado Mar del Plata

Fuente: EPH - INDEC

Elaboración: Dirección de Modernización e Información Estratégica - Subsecretaría de Articulación y Seguimiento de Gestión

Año	2º Trim
2003	16,5
2004	13,6
2005	12,9
2006	11,6
2007	10,9
2008	10,3
2009	14,4
2010	8,3
2011	11
2012	9,9
2013	9,1
2014	8,4
2015	8,1
2016	11,6
2017	11,9
2018	8,2
2019	13,4
2020	26,0
2021	11,6
2022	8,6
2023	8,3
2024	6,4



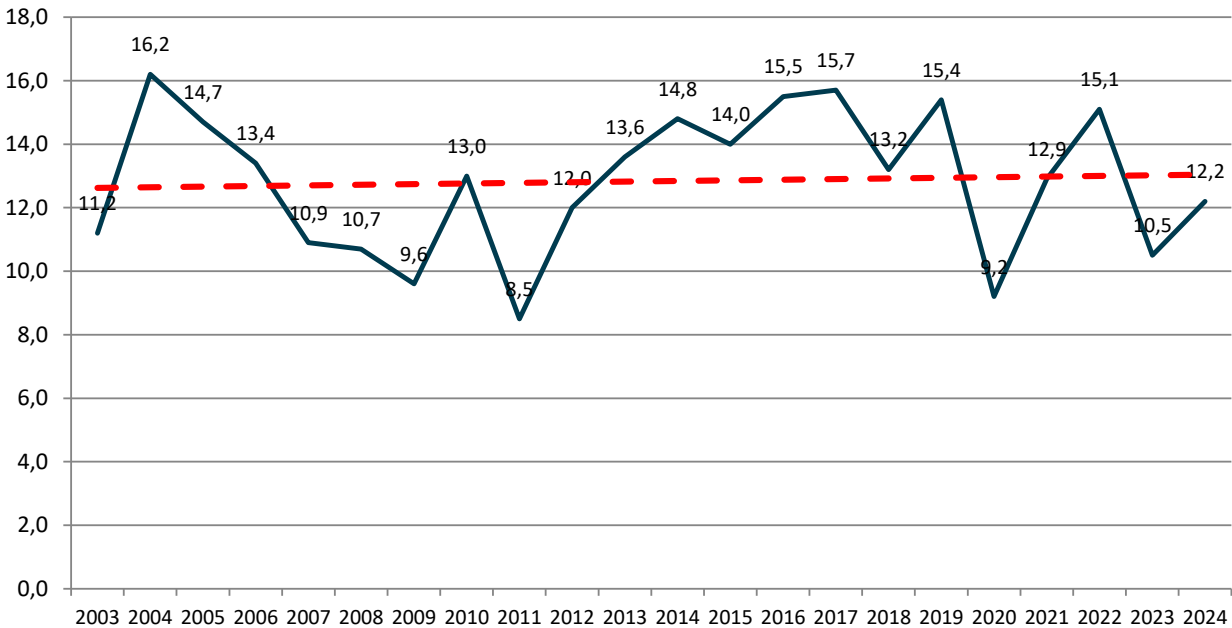
Las series publicadas con posterioridad al primer trimestre de 2007 y hasta el cuarto trimestre de 2015, deben ser consideradas con reservas.

Tasa de Subocupación - Evolución 2º trimestre de cada año Aglomerado Mar del Plata

Fuente: EPH - INDEC

Elaboración: Dirección de Modernización e Información Estratégica - Subsecretaría de Articulación y Seguimiento de Gestión

Año	2º Trim
2003	11,2
2004	16,2
2005	14,7
2006	13,4
2007	10,9
2008	10,7
2009	9,6
2010	13,0
2011	8,5
2012	12,0
2013	13,6
2014	14,8
2015	14,0
2016	15,5
2017	15,7
2018	13,2
2019	15,4
2020	9,2
2021	12,9
2022	15,1
2023	10,5
2024	12,2



Las series publicadas con posterioridad al primer trimestre de 2007 y hasta el cuarto trimestre de 2015 deben ser consideradas con reservas.

## Evolución de indicadores - EPH Años 2018-2024 Valores Provinciales - Región Pampeana

Fuente: EPH - INDEC

Elaboración: Dirección de Modernización e Información Estratégica - Subsecretaría de Articulación y Seguimiento de Gestión

Tasa de actividad: Calculada como porcentaje entre la población económicamente activa y la población total

AÑOS	TASA DE ACTIVIDAD					
	1º Trimestre	2º Trimestre	3º Trimestre	4º Trimestre		
2018	47,2	45,9	47,2	46,4		
2019	46,9	47,3	47,4	46,4		
2020	46,2	40,6	45,2	46,6		
2021	47,4	47,0	47,4	47,5		
2022	47,4	47,7	48,3	48,0		
2023	48,8	49,2	48,9	48,6	Dif.Anual	Dif.Trim.
2024	48,5	49,1			-0,1	0,6

Tasa de empleo: Calculada como porcentaje entre la población ocupada y la población total

AÑOS	TASA DE EMPLEO					
	1º Trimestre	2º Trimestre	3º Trimestre	4º Trimestre		
2018	43,2	41,9	43,0	42,1		
2019	42,1	42,1	43,1	42,4		
2020	41,5	33,8	40,1	41,4		
2021	42,5	42,1	43,2	44,0		
2022	43,8	44,6	45,1	44,9		
2023	45,2	45,9	45,9	45,9	Dif.Anual	Dif.Trim.
2024	45,2	45,4			-0,5	0,2

Tasa de desocupación: Calculada como porcentaje entre la población desocupada y la población económicamente activa

AÑOS	TASA DE DESOCUPACIÓN					
	1º Trimestre	2º Trimestre	3º Trimestre	4º Trimestre		
2018	8,6	8,8	8,8	9,2		
2019	10,2	11,0	9,0	8,5		
2020	10,1	16,7	11,2	11,1		
2021	10,3	10,4	8,8	7,4		
2022	7,4	6,5	6,8	6,5		
2023	7,3	6,8	6,1	5,6	Dif.Anual	Dif.Trim.
2024	6,8	7,6			0,8	0,8

Tasa de subocupación: Calculada como porcentaje entre la población subocupada y la población económicamente activa.

AÑOS	TASA DE SUBOCUPACIÓN					
	1º Trimestre	2º Trimestre	3º Trimestre	4º Trimestre		
2018	9,9	11,4	11,4	11,7		
2019	11,4	12,1	12,9	13,8		
2020	19,2	8,6	14,7	14,7		
2021	12,9	13,1	13,2	12,6		
2022	10,3	11,9	11,4	12,0		
2023	10,1	10,7	9,7	10,7	Dif.Anual	Dif.Trim.
2024	11,9	11,1			0,4	-0,8



Evolución de indicadores - EPH Años 2018-2024 Valores Nacionales - Total País

Fuente: EPH - INDEC

Elaboración: Dirección de Modernización e Información Estratégica - Subsecretaría de Articulación y Seguimiento de Gestión

Tasa de actividad: Calculada como porcentaje entre la población económicamente activa y la población total

AÑOS	TASA DE ACTIVIDAD					
	1º Trim.	2º Trim.	3º Trim.	4º Trim.		
2018	46,7	46,4	46,7	46,5		
2019	47,0	47,7	47,2	47,2		
2020	47,1	38,4	42,3	45,0		
2021	46,3	45,9	46,7	46,9		
2022	46,5	47,9	47,6	47,6		
2023	48,3	47,6	48,2	48,6	Dif.Anual	Dif.Trim.
2024	48,0	48,5			0,9	0,5

Tasa de empleo: Calculada como porcentaje entre la población ocupada y la población total

AÑOS	TASA DE EMPLEO					
	1º Trim.	2º Trim.	3º Trim.	4º Trim.		
2018	42,4	41,9	42,5	42,2		
2019	42,3	42,6	42,6	43,0		
2020	42,2	33,4	37,4	40,1		
2021	41,6	41,5	42,9	43,6		
2022	43,3	44,6	44,2	44,6		
2023	45,0	44,6	45,5	45,8	Dif.Anual	Dif.Trim.
2024	44,3	44,8			0,2	0,5

Tasa de desocupación: Calculada como porcentaje entre la población desocupada y la población económicamente activa

AÑOS	TASA DE DESOCUPACIÓN					
	1º Trim.	2º Trim.	3º Trim.	4º Trim.		
2018	9,1	9,6	9,0	9,1		
2019	10,1	10,6	9,7	8,9		
2020	10,4	13,1	11,7	11,0		
2021	10,2	9,6	8,2	7,0		
2022	7,0	6,9	7,1	6,3		
2023	6,9	6,2	5,7	5,7	Dif.Anual	Dif.Trim.
2024	7,7	7,6			1,4	-0,1

Tasa de subocupación: Calculada como porcentaje entre la población subocupada y la población económicamente activa.

AÑOS	TASA DE SUBOCUPACIÓN					
	1º Trim.	2º Trim.	3º Trim.	4º Trim.		
2018	9,8	11,2	11,8	12,0		
2019	11,8	13,1	12,8	13,1		
2020	11,7	9,6	13,4	15,1		
2021	11,9	12,4	12,2	12,1		
2022	10,0	11,1	11,0	10,9		
2023	9,4	10,6	10,3	10,5	Dif.Anual	Dif.Trim.
2024	10,2	11,8			1,2	1,6

Tasa de Asalariados sin descuento jubilatorio

AÑOS	TASA DE ASALARIADOS SIN DESCUENTOS JUBILATORIO					
	1º Trim.	2º Trim.	3º Trim.	4º Trim.		
2018	33,9	34,3	34,3	35,3		
2019	35,0	34,5	35,0	35,9		
2020	35,8	23,8	28,7	32,7		
2021	32,4	31,5	33,1	33,3		
2022	35,9	37,8	37,4	35,5		
2023	36,7	36,8	35,8	35,7	Dif.Anual	Dif.Trim.
2024	35,7	36,4			-0,4	0,7

## Ranking de aglomerados EPH 2º trimestre 2024

Fuente: EPH - INDEC

Elaboración: Dirección de Modernización e Información Estratégica - Subsecretaría de Articulación y Seguimiento de Gestión

Área geográfica	Actividad
Ciudad Autónoma de Buenos Aires	53,8
Gran La Plata	51,1
Gran Rosario	50,8
Bahía Blanca-Cerri	50,4
Gran Córdoba	50,4
Gran Mendoza	49,5
Jujuy-Palpalá	49,5
<b>Mar del Plata</b>	<b>49,2</b>
Partidos del Gran Buenos Aires	48,4
Neuquen-Plottier	48,2
Santa Rosa-Toay	47,9
Río Cuarto	47,8
Ushuaia-Río Grande	47,7
Posadas	47,4
Gran Tucumán-Tafí Viejo	46,2
Gran Paraná	46,0
Río Gallegos	45,9
La Rioja	45,7
Salta	45,5
Gran Santa Fe	45,5
Rawson-Trelew	45,2
Gran San Juan	45,0
Santiago del Estero-La Banda	44,8
Gran Resistencia	44,7
Corrientes	44,4
Gran Catamarca	44,3
Gran San Luis	43,8
Viedma-Carmen de Patagones	41,8
Comodoro Rivadavia-Rada Tilly	41,1
San Nicolás-Villa Constitución	40,8
Formosa	40,1
Concordia	39,8

## Ranking de aglomerados EPH 2º trimestre 2024

Fuente: EPH - INDEC

Elaboración: Dirección de Modernización e Información Estratégica - Subsecretaría de Articulación y Seguimiento de Gestión

Área geográfica	Empleo
Ciudad Autónoma de Buenos Aires	50,9
Jujuy-Palpalá	47,5
Gran Rosario	47,2
Bahía Blanca-Cerri	46,6
Gran Mendoza	46,5
Gran Córdoba	46,2
Gran La Plata	46,1
<b>Mar del Plata</b>	<b>46,0</b>
Río Cuarto	45,1
Neuquen-Plottier	45,1
Ushuaia-Río Grande	44,7
Posadas	44,5
Santiago del Estero-La Banda	44,4
Gran Paraná	44,3
Santa Rosa-Toay	44,2
Río Gallegos	44,2
Partidos del Gran Buenos Aires	44,0
Gran San Juan	43,4
Salta	43,0
Gran Tucumán-Tafí Viejo	42,8
La Rioja	42,7
Gran Catamarca	42,1
Gran San Luis	42,0
Gran Santa Fe	41,8
Viedma-Carmen de Patagones	41,4
Rawson-Trelew	41,1
Corrientes	40,5
Gran Resistencia	39,7
Comodoro Rivadavia-Rada Tilly	39,6
Formosa	39,1
San Nicolás-Villa Constitución	38,1
Concordia	37,6

## Ranking de aglomerados EPH 2º trimestre 2024

Fuente: EPH - INDEC

Elaboración: Dirección de Modernización e Información Estratégica - Subsecretaría de Articulación y Seguimiento de Gestión

Área geográfica	Desocupación
Gran Resistencia	11,0
Gran La Plata	9,9
Partidos del Gran Buenos Aires	9,1
Rawson-Trelew	9,0
Corrientes	8,9
Gran Córdoba	8,2
Gran Santa Fe	8,1
Santa Rosa-Toay	7,8
Bahía Blanca-Cerri	7,5
Gran Tucumán-Tafí Viejo	7,3
Gran Rosario	7,2
La Rioja	6,5
San Nicolás-Villa Constitución	6,5
<b>Mar del Plata</b>	<b>6,4</b>
Posadas	6,3
Neuquen-Plottier	6,3
Ushuaia-Río Grande	6,2
Gran Mendoza	6,1
Río Cuarto	5,6
Salta	5,5
Concordia	5,5
Ciudad Autónoma de Buenos Aires	5,4
Gran Catamarca	5,0
Gran San Luis	4,1
Jujuy-Palpalá	4,0
Gran Paraná	3,7
Gran San Juan	3,6
Comodoro Rivadavia-Rada Tilly	3,6
Río Gallegos	3,6
Formosa	2,6
Viedma-Carmen de Patagones	0,9
Santiago del Estero-La Banda	0,7