



DESARROLLO
PRODUCTIVO
MGP
MAR DEL PLATA
BATÁN

Comercio Exterior

Año 2016

ADUANA MAR DEL PLATA

DEPARTAMENTO DE INFORMACIÓN ESTRATÉGICA
Falucho 2381 Piso 1
B7600FQU · Mar del Plata · Argentina
Tel. +54 223 4998327/28/29/30
estadistica@mardelplata.gob.ar
mardelplata.gob.ar/estadistica



El Indec elabora las estadísticas del comercio exterior sobre la base de los registros aduaneros de exportación e importación. En el presente documento se analiza la actividad de comercio exterior en función a los registros correspondientes a la Aduana de Mar del Plata y su evolución Anual 2015 - 2016.

Actualmente, todas las aduanas del país registran sus operaciones a través del Sistema Informático M.A.R.I.A.(S.I.M.)

Adicionalmente, desde 1995, se incorporaron fuentes complementarias de información dado que existen operaciones de exportación e importación que no generan documento aduanero y sí deben consignarse en las estadísticas de comercio exterior.

Son los casos de la energía eléctrica intercambiada por entes binacionales como Salto Grande y Yacretá y el aprovisionamiento de combustible y comestibles para uso de aeronaves y buques argentinos en el exterior, así como de los extranjeros en el país.

Los bienes exportados e importados se clasifican, a partir del año 1995, según la Nomenclatura Común del Mercosur (N.C.M.) basada en el Sistema Armonizado (S.A.). clasificación adoptada por la mayoría de los países del mundo. Este sistema agrupa los bienes en 21 secciones y 99 capítulos.

Las secciones y los capítulos del Sistema Armonizado coinciden con los de la NCM. El INDEC utiliza también la Clasificación Uniforme de Comercio Internacional (C.U.C.I.) y las Grandes Categorías Económicas. Las exportaciones se publican a valores F.O.B. (libre a bordo) y las importaciones a valores C.I.F. (costo, seguro y flete).

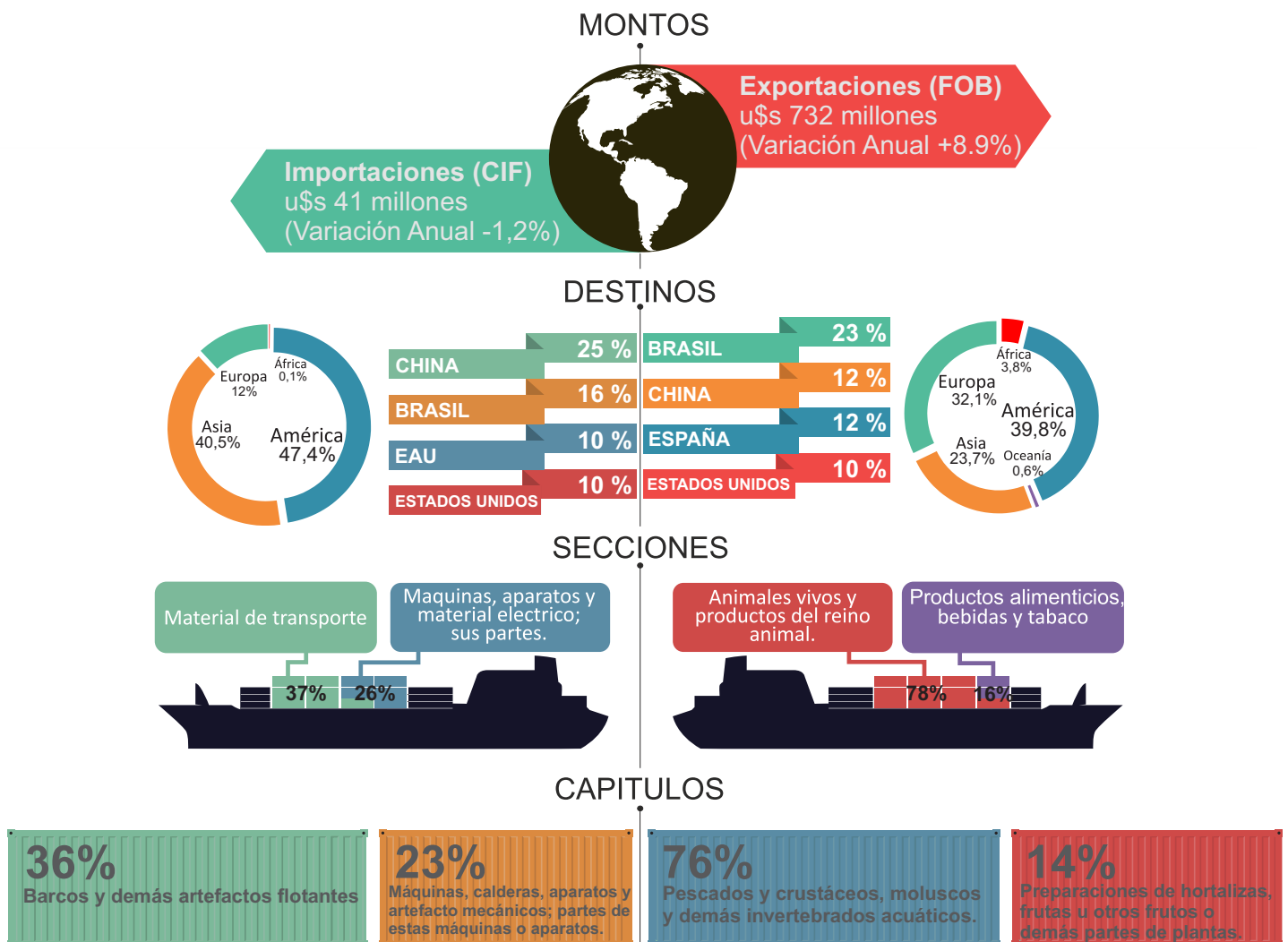


Tabla N° 1: Exportaciones. Años 2012 - 2016 (expresado en dólares F.O.B.)

EXPORTACIÓN	2012	2013	2014	2015	2016	Variación 2015/2014	Variación 2016/2015
	\$ 619.525.901	\$ 732.231.409	\$ 757.285.948	\$ 672.841.925	\$ 732.399.196	-11,2%	8,9%

Gráfico N° 1: Exportaciones. Años 2007 - 2016 (expresado en dólares F.O.B.)

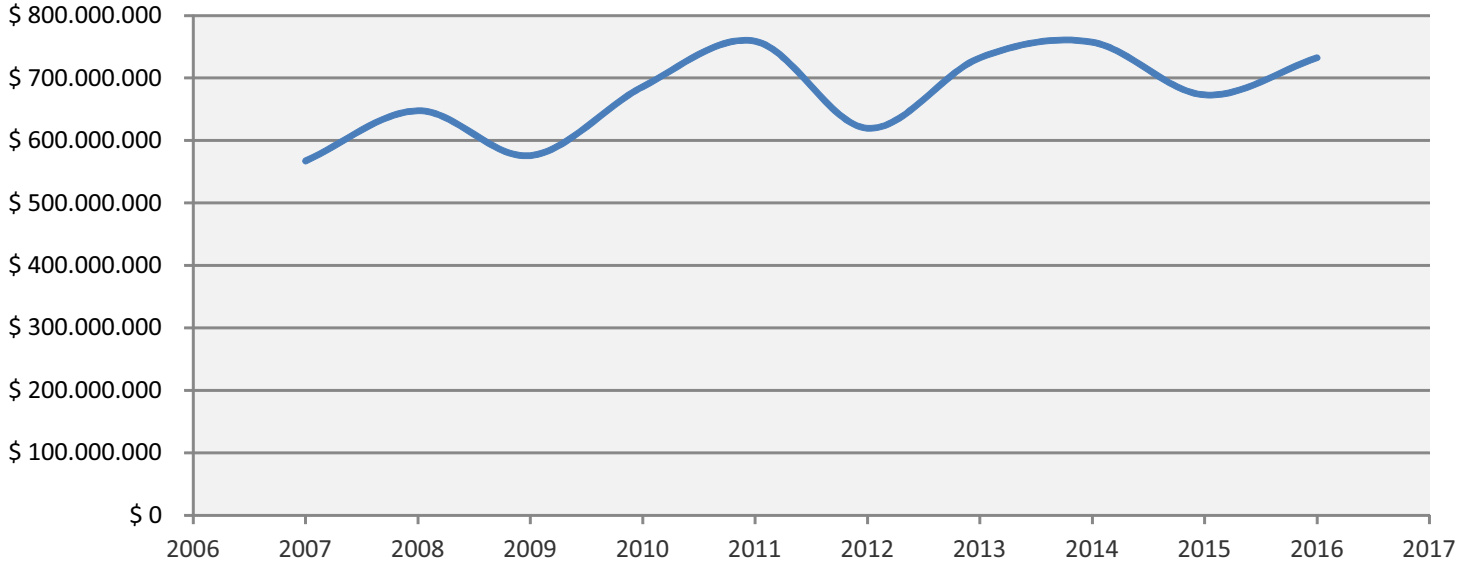


Tabla N° 2: Importaciones. Años 2012 - 2016 (expresado en dólares C.I.F.)

IMPORTACIÓN	2012	2013	2014	2015	2016	Variación 2015/2014	Variación 2016/2015
	\$ 26.540.489	\$ 28.485.247	\$ 38.140.313	\$ 41.558.372	\$ 41.078.962	9,0%	-1,2%

Gráfico N° 2: Importaciones. Años 2007 - 2016 (expresado en dólares C.I.F.)

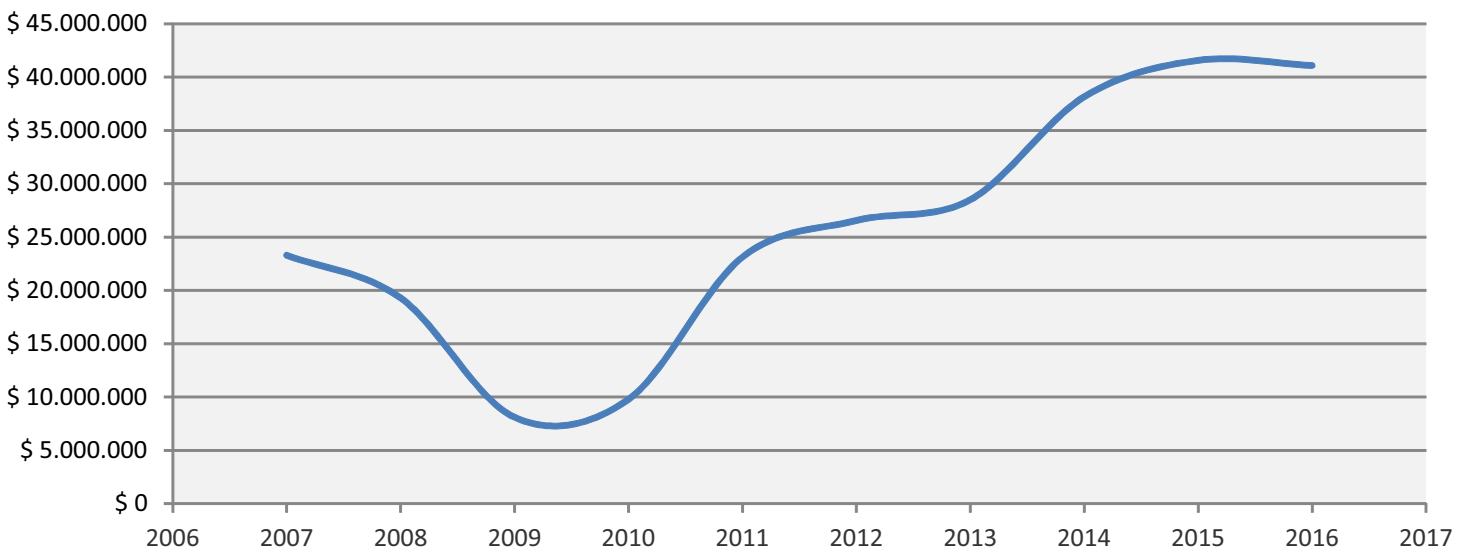
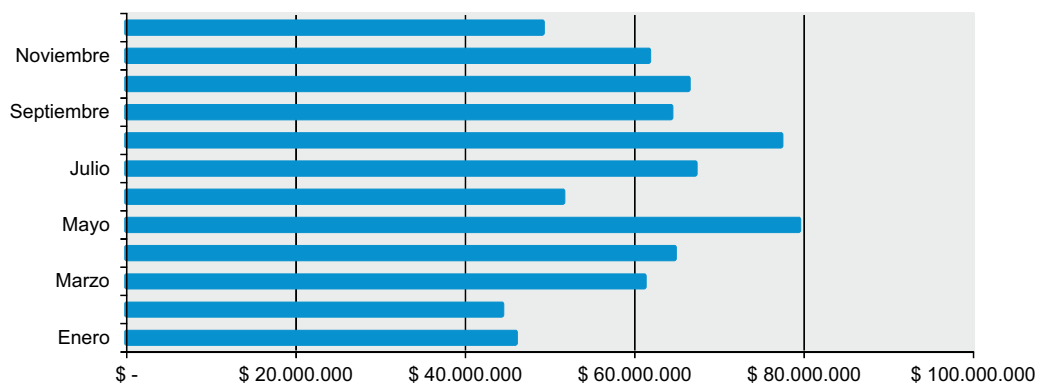


Tabla N° 3: Exportaciones por mes. Años 2014 - 2016 (expresado en dólares F.O.B.)

Mes	2014	2015	2016	Variación 2016/2015
Enero	\$ 43.555.339	\$ 41.858.233	\$ 45.892.481	9,6%
Febrero	\$ 60.218.934	\$ 47.300.911	\$ 44.271.041	-6,4%
Marzo	\$ 66.939.058	\$ 63.400.744	\$ 61.106.040	-3,6%
Abril	\$ 59.149.892	\$ 54.855.995	\$ 64.661.984	17,9%
Mayo	\$ 67.995.828	\$ 71.726.763	\$ 79.337.936	10,6%
Junio	\$ 67.179.496	\$ 60.750.587	\$ 51.498.937	-15,2%
Julio	\$ 67.644.822	\$ 58.620.981	\$ 67.125.626	14,5%
Agosto	\$ 66.417.613	\$ 65.451.924	\$ 77.249.494	18,0%
Septiembre	\$ 68.938.632	\$ 59.410.427	\$ 64.269.355	8,2%
Octubre	\$ 74.878.346	\$ 61.233.576	\$ 66.310.351	8,3%
Noviembre	\$ 67.549.532	\$ 47.802.326	\$ 61.613.793	28,9%
Diciembre	\$ 46.818.456	\$ 40.429.458	\$ 49.062.158	21,4%
Total general	\$ 757.285.948	\$ 672.841.925	\$ 732.399.196	8,9%

Gráfico N° 3: Exportaciones. Año 2016 (expresado en dólares F.O.B.)**Tabla N° 4:** Importaciones por mes. Años 2014 - 2016 (expresado en dólares C.I.F.)

Mes	2014	2015	2016	Variación 2016/2015
Enero	\$ 6.521.102	\$ 7.269.802	\$ 1.921.368	-73,6%
Febrero	\$ 2.802.514	\$ 1.986.119	\$ 1.538.627	-22,5%
Marzo	\$ 1.472.611	\$ 2.924.903	\$ 3.086.220	5,5%
Abril	\$ 1.599.499	\$ 1.516.395	\$ 1.776.635	17,2%
Mayo	\$ 3.056.543	\$ 1.122.961	\$ 1.847.907	64,6%
Junio	\$ 1.740.961	\$ 3.615.862	\$ 1.233.101	-65,9%
Julio	\$ 2.547.873	\$ 5.052.513	\$ 1.714.686	-66,1%
Agosto	\$ 1.871.802	\$ 1.124.131	\$ 2.560.165	127,7%
Septiembre	\$ 2.721.652	\$ 7.816.309	\$ 16.102.725	106,0%
Octubre	\$ 2.731.251	\$ 3.493.046	\$ 1.674.044	-52,1%
Noviembre	\$ 5.687.832	\$ 3.385.156	\$ 4.199.201	24,0%
Diciembre	\$ 5.386.671	\$ 2.251.177	\$ 3.424.282	52,1%
Total general	\$ 38.140.313	\$ 41.558.372	\$ 41.078.962	-1,2%

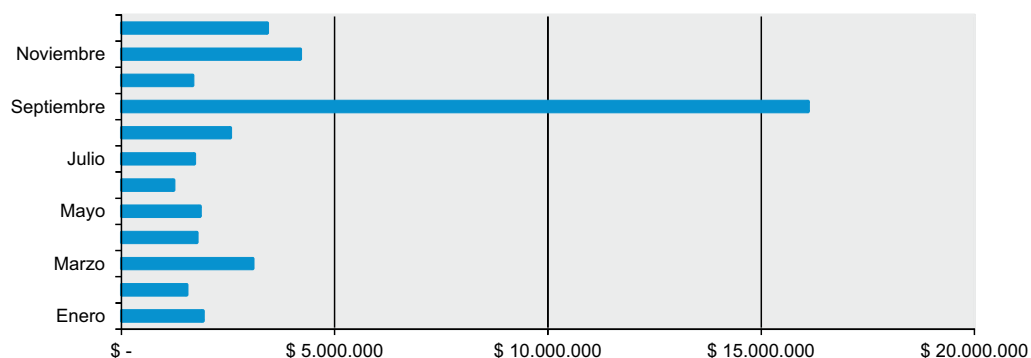
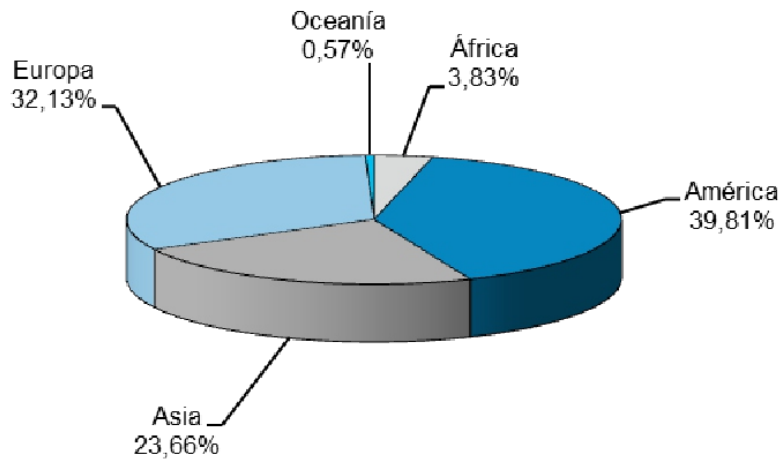
Gráfico N° 4: Importaciones. Año 2016 (expresado en dólares C.I.F.)

Tabla N° 5: Exportaciones por continente. Años 2014 - 2016 (expresado en dólares F.O.B.)

CONTINENTE	2014	2015	2016	Variación 2015/2014	Variación 2016/2015
África	\$ 64.189.174	\$ 41.988.381	\$ 28.018.899	-34,6%	-33,3%
América	\$ 342.807.395	\$ 288.332.388	\$ 291.581.369	-15,9%	1,1%
Asia	\$ 152.441.597	\$ 177.950.580	\$ 173.311.126	16,7%	-2,6%
Europa	\$ 192.621.194	\$ 157.543.394	\$ 235.299.388	-18,2%	49,4%
Oceanía	\$ 5.226.589	\$ 7.027.183	\$ 4.188.414	34,5%	-40,4%
TOTAL	\$ 757.285.948	\$ 672.841.925	\$ 732.399.196	-11,2%	8,9%

Gráfico N° 5: Exportaciones por continente. Año 2016 (expresado en dólares F.O.B.)**Tabla N° 6:** Importaciones. Años 2014 - 2016 (expresado en dólares C.I.F.)

CONTINENTE	2014	2015	2016	Variación 2015/2014	Variación 2016/2015
África	\$ 343.406,31	\$ 6.102.096,55	\$ 56.976,11	1676,9%	-99,1%
América	\$ 15.259.959	\$ 23.944.389	\$ 19.483.729	56,9%	-18,6%
Asia	\$ 19.244.792	\$ 9.006.798	\$ 16.618.266	-53,2%	84,5%
Europa	\$ 3.292.156	\$ 2.505.090	\$ 4.919.991	-23,9%	96,4%
Oceanía	\$ -	\$ -	\$ -	-	-
TOTAL	\$38.140.313	\$41.558.372	\$41.078.962	9,0%	-1,2%

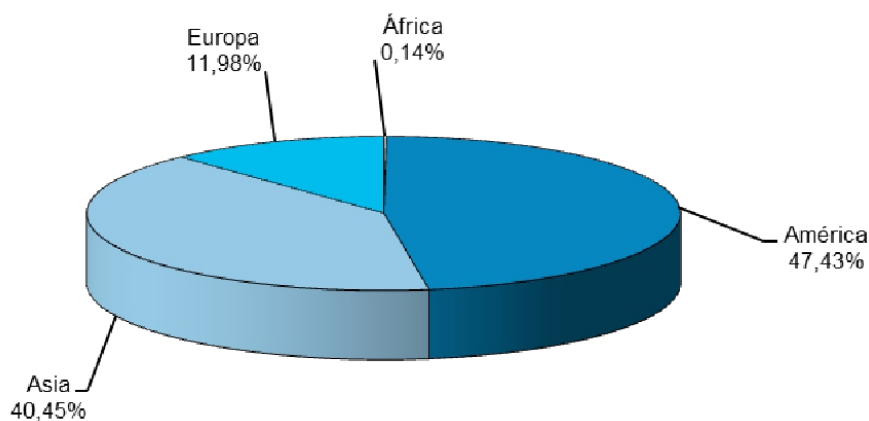
Gráfico N° 6: Importaciones por continente. Año 2016 (expresado en dólares C.I.F.)

Tabla N° 7: Ranking de exportaciones por país. Años 2014 - 2016. Expresado en montos.
(Expresado en dólares F.O.B.)

PAÍS	2014	2015	2016	Variación 2015/2014	Variación 2016/2015
Brasil	\$ 208.345.280	\$ 170.232.814	\$ 164.754.247	-18,3%	-3,2%
China	\$ 61.356.780	\$ 84.251.314	\$ 89.325.173	37,3%	6,0%
España	\$ 65.136.730	\$ 53.115.923	\$ 88.360.367	-18,5%	66,4%
Estados Unidos	\$ 69.582.567	\$ 71.620.301	\$ 75.770.958	2,9%	5,8%
Italia	\$ 38.750.448	\$ 34.372.546	\$ 55.944.490	-11,3%	62,8%
Corea Republicana	\$ 20.414.345	\$ 27.590.881	\$ 24.117.671	35,2%	-12,6%
Vietnam	\$ 5.623.784	\$ 4.669.598	\$ 17.687.469	-17,0%	278,8%
Reino Unido	\$ 1.926.467	\$ 1.831.164	\$ 15.336.299	-4,9%	737,5%
Uruguay	\$ 12.902.182	\$ 11.963.985	\$ 13.809.738	-7,3%	15,4%
Chile	\$ 12.155.669	\$ 12.828.824	\$ 13.286.762	5,5%	3,6%

Tabla N° 8: Ranking de aumento de exportaciones por mayor variación. Años 2014-2016.
(Expresado en dólares F.O.B.)

PAÍS	2014	2015	2016	Variación 2015/2014	Variación 2016/2015
El Salvador	\$ 83.200	\$ 6.317	\$ 68.625	-92,4%	986,3%
Estonia	\$ 176.478	\$ 12.000	\$ 104.932	-93,2%	774,4%
Reino Unido	\$ 1.926.467	\$ 1.831.164	\$ 15.336.299	-4,9%	737,5%
Rep. Democrática del Congo (ex Zaire)	\$ 352.341	\$ 61.020	\$ 432.606	-82,7%	609,0%
Guatemala	\$ 463.334	\$ 851.588	\$ 3.365.194	83,8%	295,2%
Argelia	\$ 304.170	\$ 301.512	\$ 1.187.315	-0,9%	293,8%
Vietnam	\$ 5.623.784	\$ 4.669.598	\$ 17.687.469	-17,0%	278,8%
Ucrania	\$ 5.363.644	\$ 2.445.594	\$ 7.832.708	-54,4%	220,3%
Montenegro	\$ 101.131	\$ 35.621	\$ 111.353	-64,8%	212,6%
Ecuador	\$ 401.002	\$ 111.118	\$ 314.130	-72,3%	182,7%

Tabla N° 9: Ranking de exportaciones por país. Años 2015 - 2016. Aperturas de mercado.
(Expresado en dólares F.O.B.)

PAÍS	2015	2016
Liberia	- \$	124.498
Senegal	- \$	109.559
Túnez	- \$	94.099
Rumania	- \$	49.019
Georgia	- \$	38.765
Tayikistán	- \$	34.838
Irán	- \$	30.900

Tabla N° 10: Ranking de exportaciones por país. Años 2015 - 2016. Cierre de mercado.
(Expresado en dólares F.O.B.)

PAÍS	2015	2016
Malta	\$ 305.474	-
Kuwait	\$ 156.078	-
Albania	\$ 142.006	-
Colonia (Uruguay)	\$ 135.600	-
Libia	\$ 96.713	-
Nicaragua	\$ 74.330	-
Maldivas	\$ 64.800	-
Siria	\$ 43.200	-
Seychelles	\$ 33.000	-

Tabla N° 11: Ranking de importaciones por país. Años 2014 - 2016. Expresado en montos.
(Expresado en dólares C.I.F.)

PAÍS	2014	2015	2016	Variación 2015/2014	Variación 2016/2015
China	\$ 17.866.350	\$ 6.954.622	\$ 10.384.644	-61,1%	49,3%
Brasil	\$ 3.724.795	\$ 3.574.387	\$ 6.506.528	-4,0%	82,0%
Emiratos Arabes Unidos	-	-	\$ 4.110.000	-	-
Estados Unidos	\$ 7.249.885	\$ 9.697.989	\$ 4.106.407	33,8%	-57,7%
Uruguay	\$ 1.953.668	\$ 1.100.637	\$ 3.712.272	-43,7%	237,3%
Chile	\$ 1.324.419	\$ 7.622.393	\$ 3.606.292	475,5%	-52,7%
República Federal de Alemania	\$ 561.625	\$ 496.857	\$ 1.468.538	-11,5%	195,6%
Ecuador	\$ 154.683	-	\$ 1.038.788	-	-
Turquía	-	\$ 358.648	\$ 988.315	-	175,6%
España	\$ 360.769	\$ 269.648	\$ 915.693	-25,3%	239,6%

Tabla N° 12: Ranking de importaciones por mayor variación. Años 2014-2016. Variaciones porcentuales.
(Expresado en dólares C.I.F.)

PAÍS	2014	2015	2016	Variación 2015/2014	Variación 2016/2015
Taiwan	-	\$ 91.682	\$ 583.392	-	536,3%
Suecia	\$ 97.037	\$ 61.409	\$ 252.707	-36,7%	311,5%
España	\$ 360.769	\$ 269.648	\$ 915.693	-25,3%	239,6%
Uruguay	\$ 1.953.668	\$ 1.100.637	\$ 3.712.272	-43,7%	237,3%
Portugal	\$ 66.390	\$ 71.290	\$ 217.335	7,4%	204,9%
República Federal de Alemania	\$ 561.625	\$ 496.857	\$ 1.468.538	-11,5%	195,6%
Turquía	-	\$ 358.648	\$ 988.315	-	175,6%
Brasil	\$ 3.724.795	\$ 3.574.387	\$ 6.506.528	-4,0%	82,0%
Italia	\$ 903.101	\$ 454.611	\$ 793.945	-49,7%	74,6%
China	\$ 17.866.350	\$ 6.954.622	\$ 10.384.644	-61,1%	49,3%

Tabla N° 13: Ranking de importaciones por país. Años 2015 - 2016. Aperturas de mercado.
(Expresado en dólares C.I.F.)

PAÍS	2015	2016
Emiratos Arabes Unidos	-	\$ 4.110.000
Ecuador	-	\$ 1.038.788
Israel	-	\$ 338.710
Indonesia	-	\$ 132.213
Dinamarca	-	\$ 92.790
Eslovenia	-	\$ 55.099
Bélgica	-	\$ 21.538
Hong Kong	-	\$ 274
Marruecos	-	\$ 51

Tabla N° 14: Ranking de importaciones por país. Años 2015 - 2016. Cierre de mercado.
(Expresado en dólares C.I.F.)

PAÍS	2015	2016
Libertad (Uruguay)	\$ 1.270.084	-
Myanmar (ex Birmania)	\$ 299.781	-
Polonia	\$ 173.874	-
Tailandia	\$ 93.075	-
Zonamérica (ex Montevideo) (Uruguay)	\$ 91.637	-
Grecia	\$ 63.020	-
México	\$ 48.299	-

Tabla N° 15: Exportaciones por Secciones. Años 2014 - 2016. (Expresado en dólares F.O.B.)

SECCIÓN	2014	2015	2016	Variación 2015/2014	Variación 2016/2015
Animales vivos y productos del reino animal	\$ 584.527.361	\$ 512.516.292	\$ 574.302.694	-12,3%	12,1%
Productos del reino vegetal	\$ 4.242.222	\$ 2.160.020	\$ 4.259.536	-49,1%	97,2%
Grasas y Aceites	\$ 1.757.485	\$ 1.682.968	\$ 899.452	-4,2%	-46,6%
Productos alimenticios, bebidas y tabaco	\$ 128.461.024	\$ 128.850.680	\$ 118.190.889	0,3%	-8,3%
Productos minerales	\$ 194.530	\$ 318.869	\$ 333.850	63,9%	4,7%
Productos de industrias químicas y conexas	\$ 21.379.796	\$ 19.431.265	\$ 25.741.681	-9,1%	32,5%
Plástico, caucho y sus manufacturas	\$ 547.239	\$ 82.590	\$ 64.007	-84,9%	-22,5%
Pieles, cueros y sus manufacturas (Excepto calzado)	\$ 143.978	\$ 330.025	\$ 245.330	129,2%	-25,7%
Madera, carbón vegetal, corcho y sus manufacturas, cestería	\$ -	\$ -	\$ -	-	-
Pasta de madera, papel y cartón	\$ 8.974	\$ 15.848	\$ 21.388	76,6%	35,0%
Materias textiles y sus manufacturas	\$ 1.899.733	\$ 1.616.367	\$ 1.345.382	-14,9%	-16,8%
Calzado, paraguas, flores artificiales y otros	\$ 1.554	\$ -	\$ -	-100,0%	-
Manufacturas de piedra, yeso, cemento, amianto, mica, cerámica y vidrio	\$ 35.116	\$ 37.424	\$ 51.924	6,6%	38,7%
Perlas finas, piedras y metales preciosos, monedas y otros	\$ -	\$ -	\$ -	-	-
Metales comunes y sus manufacturas	\$ 522.682	\$ 233.841	\$ 338.299	-55,3%	44,7%
Maquinas, aparatos y material eléctrico; sus partes	\$ 12.277.281	\$ 5.319.274	\$ 5.431.163	-56,7%	2,1%
Material de transporte	\$ 1.167.276	\$ 153.577	\$ 1.822	-86,8%	-98,8%
Instrumentos de óptica, precisión, médico-quirúrgico, relojería y música	\$ 72.820	\$ 88.644	\$ 1.171.779	21,7%	1221,9%
Armas, municiones y sus partes	\$ -	\$ -	\$ -	-	-
Mercancías y productos diversos	\$ 46.454	\$ 1.608	\$ -	-96,5%	-
Objetos de arte, antigüedades	\$ 421	\$ 2.633	\$ -	525,3%	-
TOTAL	\$ 757.285.948	\$ 672.841.925	\$ 732.399.196	-11,2%	8,9%

Tabla N° 16: Importaciones por Secciones. Años 2014 - 2016. (Expresado en dólares C.I.F.)

SECCIÓN	2014	2015	2016	Variación 2015/2014	Variación 2016/2015
Animales vivos y productos del reino animal	\$ 1.004.260	\$ 2.920.764	\$ 3.307.184	190,8%	13,2%
Productos del reino vegetal	\$ 295.826	\$ 286.442	\$ 624.756	-3,2%	118,1%
Grasas y Aceites	\$ 104.550	\$ -	\$ 360.186	-100,0%	-
Productos alimenticios, bebidas y tabaco	\$ 2.133.256	\$ 2.607.142	\$ 3.700.267	22,2%	41,9%
Productos minerales	\$ -	\$ 2.422	\$ -	-	-
Productos de industrias químicas y conexas	\$ 220.096	\$ 303.473	\$ 132.078	37,9%	-56,5%
Plástico, caucho y sus manufacturas	\$ 2.281.916	\$ 2.477.445	\$ 1.499.419	8,6%	-39,5%
Pieles, cueros y sus manufacturas (Excepto calzado)	\$ 20.441	\$ 9.177	\$ 23.935	-55,1%	160,8%
Madera, carbón vegetal, corcho y sus manufacturas, cestería	\$ 8.908	\$ 1.795	\$ 72.798	-79,9%	-
Pasta de madera, papel y cartón	\$ 34.845	\$ 50.658	\$ 107.797	45,4%	112,8%
Materias textiles y sus manufacturas	\$ 3.066.899	\$ 3.539.825	\$ 3.650.503	15,4%	3,1%
Calzado, paraguas, flores artificiales y otros	\$ 797	\$ 4.356	\$ 11.720	446,9%	-
Manufacturas de piedra, yeso, cemento, amianto, mica, cerámica y vidrio	\$ -	\$ -	\$ 28.093	-	-
Perlas finas, piedras y metales preciosos, monedas y otros	\$ -	\$ -	\$ -	-	-
Metales comunes y sus manufacturas	\$ 2.233.344	\$ 1.452.362	\$ 1.136.719	-35,0%	-21,7%
Maquinas, aparatos y material eléctrico; sus partes	\$ 13.287.652	\$ 15.252.384	\$ 10.800.661	14,8%	-29,2%
Material de transporte	\$ 12.556.678	\$ 11.751.572	\$ 15.035.096	-6,4%	27,9%
Instrumentos de óptica, precisión, médico-quirúrgico, relojería y música	\$ 446.654	\$ 475.947	\$ 194.098	6,6%	-59,2%
Armas, municiones y sus partes	\$ -	\$ -	\$ -	-	-
Mercancías y productos diversos	\$ 444.030	\$ 422.508	\$ 392.848	-4,8%	-7,0%
Objetos de arte, antigüedades	\$ 162	\$ 101	\$ 805	-37,4%	694,3%
TOTAL	\$ 38.140.313	\$ 41.558.372	\$ 41.078.962	9,0%	-1,2%

Tabla N° 17: Exportaciones por Capítulos. Años 2015 - 2016. (Expresado en dólares F.O.B.)

CAPÍTULOS	2015	2016	Variación 2016/2015
Carne y despojos comestibles.	\$ 10.541.703	\$ 11.754.719	11,5%
Pescados y crustáceos, moluscos y demás invertebrados acuáticos.	\$ 500.895.033	\$ 553.796.040	10,6%
Leche y productos lácteos; huevos de ave; miel natural; productos comestibles de origen animal no expresados ni comprendidos en otra parte.	\$ 748.607	\$ 262.409	-64,9%
Los demás productos de origen animal no expresados ni comprendidos en otra parte.	\$ 330.949	\$ 894.091	170,2%
Plantas vivas y productos de la floricultura.	\$ -	\$ 84.867	-
Hortalizas, plantas, raíces y tubérculos alimenticios.	\$ 236.430	\$ 2.510.507	961,8%
Frutas y frutos comestibles; cortezas de agrios, cítricos, melones o sandías.	\$ 1.415.209	\$ 1.348.419	-4,7%
Café, té, yerba mate y especias.	\$ 53.753	\$ 35.437	-34,1%
Cereales.	-	\$ 208.823	-
Productos de la molinería; malta; almidón y fécula; inulina; gluten de trigo.	-	\$ 136.172	-
Semillas y frutos oleaginosos; semillas y frutos diversos; plantas industriales o medicinales ; paja y forrajes.	\$ 454.628	\$ 20.178	-95,6%
Grasas y aceites animales o vegetales; productos de su desdoblamiento; grasas alimenticias elaboradas; ceras de origen animal o vegetal.	\$ 1.682.968	\$ 899.452	-46,6%
Preparaciones de carne, de pescado o de crustáceos, moluscos, demás invertebrados acuáticos.	\$ 9.080.832	\$ 7.595.434	-
Azúcares y artículos de confitería.	\$ 1.125	\$ 745	-33,7%
Cacao y sus preparaciones.	\$ 195.952	\$ 125.189	-
Preparaciones a base de cereales, harina, almidón, fécula o leche; productos de pastelería.	\$ 2.237.181	\$ 1.520.677	-32,0%
Preparaciones de hortalizas, frutas u otros frutos o demás partes de plantas.	\$ 94.988.428	\$ 98.988.840	4,2%
Preparaciones alimenticias diversas.	\$ 155.876	\$ 133.950	-14,1%
Bebidas, líquidos alcohólicos y vinagre.	\$ 33.723	\$ 16.075	-52,3%
Residuos y desperdicios de las industrias alimentarias; alimentos preparados para animales.	\$ 22.157.563	\$ 17.404.913	-
Sal; azufre; tierras y piedras; yesos, cales y cementos.	\$ 318.869	\$ 333.850	4,7%
Productos químicos inorgánicos; compuestos inorgánicos u orgánicos de los metales preciosos, de los elementos radiactivos, de metales de las tierras raras o de isótopos.	\$ 1.744.059	\$ 2.056.174	17,9%
Productos químicos orgánicos.	\$ 7.115.521	\$ 9.190.577	29,2%
Productos farmacéuticos.	\$ 37.580	\$ 56.568	50,5%
Abonos.	-	\$ 37.605	-
Extractos curtientes o tintóreos; taninos y sus derivados; pigmentos y demás materias colorantes; pinturas y barnices; mástiques; tintas.	-	\$ 125	-
Jabón, agentes de superficie orgánicos, preparaciones para lavar, preparaciones lubricantes, ceras artificiales, ceras preparadas, productos de limpieza, velas y artículos similares, pastas para modelar, "ceras para odontología" y preparaciones para uso e	\$ 90	\$ -	-100,0%
Materias albuminoideas; productos a base de almidón o de fécula modificados; colas; enzimas.	-	\$ 500	-
Productos diversos de las industrias químicas.	\$ 10.534.015	\$ 14.315.765	35,9%
Plástico y sus manufacturas.	\$ 54.578	\$ 46.194	-15,4%
Caucho y sus manufacturas	\$ 28.012	\$ 17.813	-36,4%
Manufacturas de cuero; artículos de guarnicionería o de talabartería; artículos de viaje, bolsos de mano (carteras) y continentes similares manufacturas de tripa.	\$ 1.245	\$ 1.912	-
Peletería y confecciones de peletería; peletería facticia o artificial.	\$ 328.780	\$ 243.418	-26,0%
Madera, carbón vegetal y manufacturas de madera.	-	\$ 5.104	-
Papel y cartón; manufacturas de pasta de celulosa, de papel o de cartón.	\$ 15.198	\$ 21.329	40,3%
Productos editoriales, de la prensa o y de las demás industrias gráficas; textos manuscritos o mecanografiados y planos.	\$ 650	\$ 59	-
Filamentos sintéticos o artificiales.	\$ 31.233	\$ 100.012	220,2%
Guata, fieltro y telas sin tejer; hilados especiales; cordeles, cuerdas y cordajes; artículos de cordelería.	\$ 1.432.588	\$ 1.143.872	-20,2%
Alfombras y demás revestimientos para el suelo, de materia textil.	-	-	-
Prendas y complementos (accesorios) de vestir, de punto.	\$ 152.547	\$ 99.627	-34,7%
Prendas y complementos (accesorios) de vestir, excepto los de punto.	\$ -	\$ 305	-
Los demás artículos textiles confeccionados; juegos; prendería y trapos.	-	\$ 1.565	-
Calzado, polainas y artículos análogos; partes de estos artículos.	\$ -	-	-
Sombreros, demás tocados y sus partes.	\$ -	\$ 160	-
Manufacturas de piedra, yeso fraguable, cemento, amianto (asbesto), mica o materias análogas.	\$ 36.448	\$ 46.370	27,2%
Productos cerámicos.	\$ -	-	-
Vidrio y sus manufacturas.	\$ 976	\$ 5.554	469,0%
Fundición, hierro y acero.	\$ -	-	-
Manufacturas de fundición, de hierro o de acero.	\$ 142.020	\$ 212.450	49,6%
Cobre y manufacturas de cobre.	\$ 320	\$ 6.242	1848,4%
Aluminio y sus manufacturas.	\$ -	\$ 21.929	-
Herramientas y útiles, artículos de cuchillería y cubiertos de mesa, de metales comunes; partes de estos artículos, de metal común.	\$ 90.551	\$ 96.545	6,6%
Manufacturas diversas de metal común.	\$ 950	\$ 1.133	19,3%
Reactores nucleares, calderas, máquinas, aparatos y artefactos mecánicos; partes de estas máquinas o aparatos.	\$ 5.130.440	\$ 5.107.287	-0,5%
Máquinas, aparatos y material eléctrico y sus partes; aparatos de grabación o de reproducción de sonido, aparatos de grabación o de reproducción de imágenes y sonido en televisión, y las partes y accesorios de estos aparatos.	\$ 188.834	\$ 323.876	71,5%
Vehículos automóviles, tractores, ciclos y demás vehículos terrestres, sus partes y accesorios.	\$ 152.600	\$ 1.574	-99,0%

Tabla N° 18: Importaciones por Capítulos. Años 2015 - 2016. (Expresado en dólares C.I.F.)

CAPÍTULOS	2015	2016	Variación 2016/2015
Carne y despojos comestibles.	\$ 60.070	\$ 528.989	780,6%
Pescados y crustáceos, moluscos y demás invertebrados acuáticos.	\$ 2.860.694	\$ 2.503.177	-12,5%
Los demás productos de origen animal no expresados ni comprendidos en otra parte.	\$ -	\$ 275.018	-
Hortalizas, plantas, raíces y tubérculos alimenticios.	\$ -	\$ 95.066	-
Frutas y frutos comestibles; cortezas de agrios, cítricos, melones o sandías.	\$ 149.112	\$ 85.087	-42,9%
Café, té, yerba mate y especias.	\$ 37.340	\$ 347.052	829,4%
Semillas y frutos oleaginosos; semillas y frutos diversos; plantas industriales o medicinales ; paja y forrajes.	\$ 98.265	\$ 96.860	-1,4%
Gomas, resinas y demás jugos y extractos vegetales.	\$ 1.725	\$ 690	-60,0%
Grasas y aceites animales o vegetales; productos de su desdoblamiento; grasas alimenticias elaboradas; ceras de origen animal o vegetal.	\$ -	\$ 360.186	-
Preparaciones de carne, de pescado o de crustáceos, moluscos, demás invertebrados acuáticos.	\$ 457.138	\$ 1.604.112	250,9%
Cacao y sus preparaciones.	\$ 2.018.845	\$ 2.041.615	1,1%
Preparaciones de hortalizas, frutas u otros frutos o demás partes de plantas.	\$ 131.159	\$ 54.540	-58,4%
Sal; azufre; tierras y piedras; yesos, cales y cementos.	\$ 2.422	\$ -	-100,0%
Productos químicos inorgánicos; compuestos inorgánicos u orgánicos de los metales preciosos, de los elementos radiactivos, de metales de las tierras raras o de isótopos.	\$ 37.508	\$ 37.007	-1,3%
Productos químicos orgánicos.	\$ 31.261	\$ -	-100,0%
Productos farmacéuticos.	\$ 52.437	\$ 33.335	-36,4%
Extractos curtientes o tintóreos; taninos y sus derivados; pigmentos y demás materias colorantes; pinturas y barnices; mástiques; tintas.	\$ 148	\$ -	-100,0%
Jabón, agentes de superficie orgánicos, preparaciones para lavar, preparaciones lubricantes, ceras artificiales, ceras preparadas, productos de limpieza, velas y artículos similares, pastas para modelar, "ceras para odontología" y preparaciones para uso e	\$ 133.523	\$ 31.935	-76,1%
Materias albuminoideas; productos a base de almidón o de fécula modificados; colas; enzimas.	\$ 8.425	\$ 8.869	5,3%
Productos diversos de las industrias químicas.	\$ 40.170	\$ 20.933	-47,9%
Plástico y sus manufacturas.	\$ 1.759.603	\$ 977.070	-44,5%
Caucho y sus manufacturas	\$ 717.842	\$ 522.349	-27,2%
Manufacturas de cuero; artículos de guarnicionería o de talabartería; artículos de viaje, bolsos de mano (carteras) y continentes similares manufacturas de tripa.	\$ 8.533	\$ 23.935	180,5%
Peletería y confecciones de peletería; peletería facticia o artificial.	\$ 645	\$ -	-100,0%
Madera, carbón vegetal y manufacturas de madera.	\$ 1.795	\$ 72.798	3956,0%
Papel y cartón; manufacturas de pasta de celulosa, de papel o de cartón.	\$ 50.658	\$ 107.797	112,8%
Lana y pelo fino u ordinario; hilados y tejidos de crin.	\$ 154.470	\$ 155.552	0,7%
Algodón.	\$ 204.671	\$ 169.338	-17,3%
Las demás fibras textiles vegetales; hilados de papel y tejidos de hilados de papel.	\$ -	\$ 4.076	-
Filamentos sintéticos o artificiales.	\$ 1.001.305	\$ 1.275.418	27,4%
Fibras sintéticas o artificiales discontinuas.	\$ 355.628	\$ 1.126.511	216,8%
Guata, fieltro y telas sin tejer; hilados especiales; cordeles, cuerdas y cordajes; artículos de cordelería.	\$ 1.480.472	\$ 849.348	-42,6%
Alfombras y demás revestimientos para el suelo, de materia textil.	\$ -	\$ -	-
Telas impregnadas, recubiertas, revestidas o estratificadas; artículos técnicos de materia textil.	\$ 8.787	\$ 70.260	699,6%
Tejido de punto.	\$ -	\$ -	-
Prendas y complementos (accesorios) de vestir, de punto.	\$ 30.560	\$ -	-100,0%
Prendas y complementos (accesorios) de vestir, excepto los de punto.	\$ 303.934	\$ -	-100,0%
Sombreros, demás tocados y sus partes.	\$ -	\$ 288	-
Paraguas, sombrillas, quitasoles, bastones, bastones asiento, látigos, fustas, y sus partes.	\$ 4.356	\$ 11.432	162,4%
Manufacturas de piedra, yeso fraguable, cemento, amianto (asbesto), mica o materias análogas.	\$ -	\$ 5.503	-
Productos cerámicos.	\$ -	\$ 730	-
Vidrio y sus manufacturas.	\$ -	\$ 21.861	-
Fundición, hierro y acero.	\$ 325	\$ 84.938	26030,7%
Manufacturas de fundición, de hierro o de acero.	\$ 1.331.922	\$ 913.386	-31,4%
Cobre y manufacturas de cobre.	\$ 3.085	\$ 12	-99,6%
Níquel y sus manufacturas.	\$ -	\$ -	-
Aluminio y sus manufacturas.	\$ 28.048	\$ 13.051	-53,5%
Plomo y sus manufacturas.	\$ -	\$ 55.651	-
Cinc y sus manufacturas.	\$ -	\$ -	-
Herramientas y útiles, artículos de cuchillería y cubiertos de mesa, de metales comunes; partes de estos artículos, de metal común.	\$ 88.781	\$ 69.681	-21,5%
Manufacturas diversas de metal común.	\$ 200	\$ -	-100,0%
Reactores nucleares, calderas, máquinas, aparatos y artefactos mecánicos; partes de estas máquinas o aparatos.	\$ 14.168.795	\$ 9.458.838	-33,2%
Máquinas, aparatos y material eléctrico y sus partes; aparatos de grabación o de reproducción de sonido, aparatos de grabación o de reproducción de imágenes y sonido en televisión, y las partes y accesorios de estos aparatos.	\$ 1.083.588	\$ 1.341.823	23,8%
Vehículos y material para vías férreas o similares y sus partes; aparatos mecánicos (incluso electromecánicos) de señalización para vías de comunicación.	\$ 336	\$ 34.072	10051,7%
Vehículos automóviles, tractores, ciclos y demás vehículos terrestres, sus partes y accesorios.	\$ 514.425	\$ 29.021	-94,4%
Aeronaves, vehículos espaciales y sus partes.	\$ 6.942	\$ 1.437	-79,3%
Barcos y demás artefactos flotantes.	\$ 11.229.869	\$ 14.970.565	33,3%

El Departamento de Información Estratégica, es el organismo público municipal, de carácter técnico, que tiene a cargo el estudio, elaboración, coordinación, análisis y difusión de indicadores, datos estadísticos cuantitativos y cualitativos dentro del Partido de General Pueyrredon, a través de censos y encuestas, estudios, registros administrativos y convenios públicos o privados de carácter local, nacional e internacional.

Además participa, promueve y asesora en el desarrollo metodológico y en la realización en su totalidad de programas para la recolección de datos en colaboración con instituciones tanto públicas como privadas.

Responsable de dirigir y coordinar por medio de normas técnicas específicas el Sistema Estadístico Municipal, a fin de garantizar unidad de criterio y sistematización de los distintos trabajos.

Esto se logra de manera actualizada y fiable, formando parte del S.E.N (Sistema Estadístico Nacional), organismo integrado por los servicios estadísticos de los organismos nacionales, provinciales y municipales reglamentados por la Ley 17.622 y el Decreto 3110/70, así como el Decreto 1831/93.