

## Evolución de indicadores EPH 2º trimestre 2020

## MAR DEL PLATA - BATÁN

Fuente: EPH - INDEC

Elaboración: Dirección de Modernización e Información Estratégica - Subsecretaría de Modernización

Tasa de actividad: Calculada como porcentaje entre la población económicamente activa y la población total

AÑOS	TASA DE ACTIVIDAD				Dif.Anual	Dif.Trim.
	1º Trim.	2º Trim.	3º Trim.	4º Trim.		
2017	45.9	45.4	46.2	48.6		
2018	51.0	47.0	48.6	48.7		
2019	50.2	49.1	50.6	50.4		
2020	48.8	38.8			<b>-10.3</b>	<b>-10.0</b>

Tasa de empleo: Calculada como porcentaje entre la población ocupada y la población total

AÑOS	TASA DE EMPLEO				Dif.Anual	Dif.Trim.
	1º Trim.	2º Trim.	3º Trim.	4º Trim.		
2017	41.1	40.0	42.1	44.1		
2018	46.7	43.1	42.9	42.5		
2019	45.1	42.6	45.4	44.8		
2020	43.7	28.7			<b>-13.9</b>	<b>-15.0</b>

Tasa de desocupación: Calculada como porcentaje entre la población desocupada y la población económicamente activa

AÑOS	TASA DE DESOCUPACIÓN				Dif.Anual	Dif.Trim.
	1º Trim.	2º Trim.	3º Trim.	4º Trim.		
2017	10.4	11.9	9.0	9.3		
2018	8.5	8.2	11.8	12.8		
2019	10.1	13.4	10.2	11.1		
2020	10.4	26.0			<b>12.6</b>	<b>15.6</b>

Tasa de subocupación: Calculada como porcentaje entre la población subocupada y la población económicamente activa.

AÑOS	TASA DE SUBOCUPACIÓN				Dif.Anual	Dif.Trim.
	1º Trim.	2º Trim.	3º Trim.	4º Trim.		
2017	11.7	15.7	15.0	12.1		
2018	11.9	13.2	16.7	17.5		
2019	14.0	15.4	16.9	17.8		
2020	16.1	9.2			<b>-6.2</b>	<b>-6.9</b>

Tasa de Asalariados sin descuento jubilatorio

AÑOS	TASA DE ASALARIADOS SIN DESCUENTOS JUBILATORIO				Dif.Anual	Dif.Trim.
	1º Trim.	2º Trim.	3º Trim.	4º Trim.		
2017	35.6	32.2	37.8	37.4		
2018	33.7	33.8	38.4	36.7		
2019	38.3	33.6	37.2	36.5		
2020	37.7	s/d			<b>-</b>	<b>-</b>

En este informe se difunden los resultados correspondientes al segundo trimestre de 2020. Las series publicadas con posterioridad al primer trimestre de 2007 y hasta el cuarto trimestre de 2015, deben ser consideradas con reservas.

## Evolución de indicadores EPH 2º trimestre 2020

MAR DEL PLATA - BATÁN

Fuente: EPH - INDEC

Elaboración: Dirección de Modernización e Información Estratégica - Subsecretaría de Modernización

Expresado en valores absolutos en miles de personas

Período	Trimestre	Población	PEA	Empleo	Desocupados	Subocupados
2013	1º Trimestre	629	309	281	28	28
2013	2º Trimestre	630	284	258	26	39
2013	3º Trimestre	633	285	254	31	38
2013	4º Trimestre	626	296	262	35	35
2014	1º Trimestre	622	297	270	27	32
2014	2º Trimestre	624	279	255	24	41
2014	3º Trimestre	624	275	251	25	30
2014	4º Trimestre	622	277	247	30	32
2015	1º Trimestre	629	278	249	29	32
2015	2º Trimestre	631	276	254	22	39
2015	3º Trimestre	633	284	251	34	31
2015	4º Trimestre	s/d	s/d	s/d	s/d	s/d
2016	1º Trimestre	s/d	s/d	s/d	s/d	s/d
2016	2º Trimestre	622	284	251	33	44
2016	3º Trimestre	623	281	247	34	38
2016	4º Trimestre	625	294	263	31	40
2017	1º Trimestre	626	288	258	30	34
2017	2º Trimestre	628	285	251	34	45
2017	3º Trimestre	629	291	265	26	44
2017	4º Trimestre	630	308	278	28	37
2018	1º Trimestre	632	322	295	28	38
2018	2º Trimestre	633	297	273	24	39
2018	3º Trimestre	634	308	272	36	52
2018	4º Trimestre	636	309	270	40	54
2019	1º Trimestre	637	320	288	32	45
2019	2ª Trimestre	638	314	272	42	48
2019	3º Trimestre	640	323	290	33	55
2019	4º Trimestre	641	323	287	36	58
2020	1º Trimestre	642	314	281	33	51
2020	2º Trimestre	644	250	185	65	23
<b>Dif. Trimestrales</b>		<b>2</b>	<b>-64</b>	<b>-96</b>	<b>32</b>	<b>-28</b>

Período	Trimestre	Población	PEA	Empleo	Desocupados	Subocupados
2013	2º Trimestre	630	284	258	26	39
2014	2º Trimestre	624	279	255	24	41
2015	2º Trimestre	631	276	254	7	39
2016	2º Trimestre	622	284	251	33	44
2017	2º Trimestre	628	285	251	34	45
2018	2º Trimestre	633	297	273	24	39
2019	2º Trimestre	638	314	272	42	48
2020	2º Trimestre	644	250	185	65	23
<b>Dif. Anuales</b>		<b>6</b>	<b>-64</b>	<b>-87</b>	<b>23</b>	<b>-25</b>

En este informe se difunden los resultados correspondientes al segundo trimestre de 2020. Las series publicadas con posterioridad al primer trimestre de 2007 y hasta el cuarto trimestre de 2015, deben ser consideradas con reservas.

Tasa de variación EPH 2º trimestre 2020

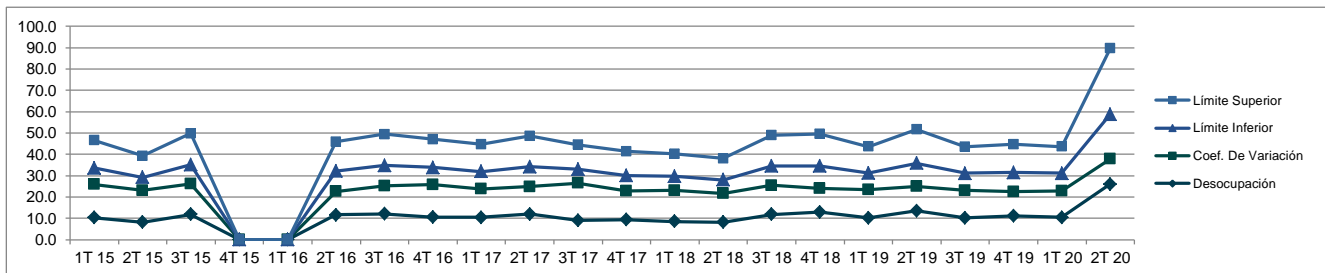
MAR DEL PLATA - BATÁN

Años 2015 - 2020

Fuente: EPH - INDEC

Elaboración: Dirección de Modernización e Información Estratégica - Subsecretaría de Modernización

Trimestre	Desocupación	Coef. De Variación	Intervalo de confianza	
			Límite Inferior	Límite Superior
1T 15	10.3	15.6	7.7	13.0
2T 15	8.1	15.0	6.1	10.1
3T 15	11.8	14.4	9.0	14.6
4T 15				
1T 16				
2T 16	11.6	11.0	9.5	13.7
3T 16	12.1	13.1	9.5	14.7
4T 16	10.6	15.2	8.0	13.2
1T 17	10.4	13.4	8.1	12.7
2T 17	11.9	12.9	9.4	14.4
3T 17	9.0	17.5	6.4	11.6
4T 17	9.3	13.5	7.2	11.4
1T 18	8.5	14.6	6.5	10.5
2T 18	8.2	13.4	6.4	10.0
3T 18	11.8	13.6	9.2	14.4
4T 18	12.8	11.2	10.5	15.1
1T 19	10.1	13.3	7.9	12.3
2T 19	13.4	11.5	10.9	15.9
3T 19	10.2	12.9	8.0	12.4
4T 19	11.1	11.3	9.0	13.2
1T 20	10.4	12.4	8.3	12.5
2T 20	26.0	11.8	21.0	31.0



Aclaración: hasta el año 2002 la toma de datos se realizaba 2 veces al año, a partir del año 2003 se implementó la EPH por trimestre.

En este informe se difunden los resultados correspondientes al segundo trimestre de 2020. Las series publicadas con posterioridad al primer trimestre de 2007 y hasta el cuarto trimestre de 2015, deben ser consideradas con reservas.

Tasa de Actividad - Evolución 2º trimestre de cada año

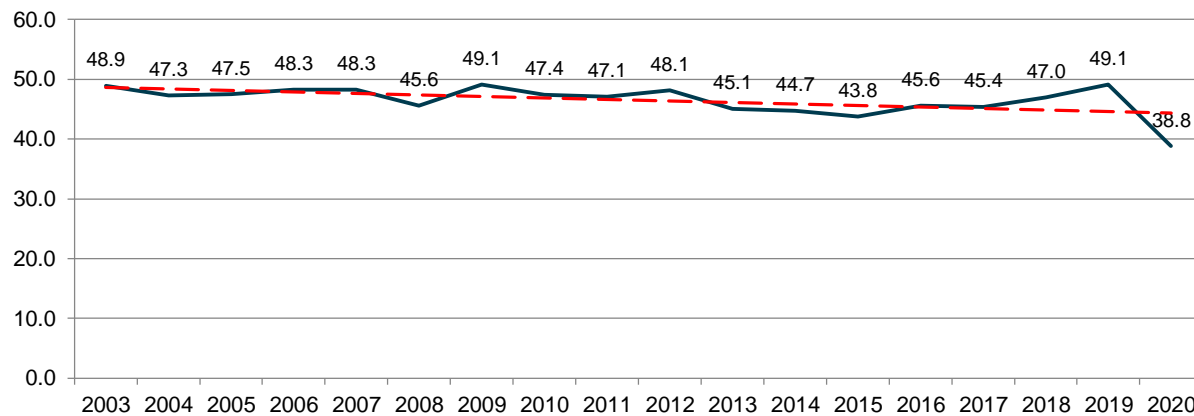
MAR DEL PLATA - BATÁN

Años 2003 - 2020

Fuente: EPH - INDEC

Elaboración: Dirección de Modernización e Información Estratégica - Subsecretaría de Modernización

Años	2º Trim
2003	48.9
2004	47.3
2005	47.5
2006	48.3
2007	48.3
2008	45.6
2009	49.1
2010	47.4
2011	47.1
2012	48.1
2013	45.1
2014	44.7
2015	43.8
2016	45.6
2017	45.4
2018	47.0
2019	49.1
2020	38.8



Aclaración: hasta el año 2002 la toma de datos se realizaba 2 veces al año, a partir del año 2003 se implementó la EPH por trimestre.

En este informe se difunden los resultados correspondientes al segundo trimestre de 2020. Las series publicadas con posterioridad al primer trimestre de 2007 y hasta el cuarto trimestre de 2015, deben ser consideradas con reservas.

Tasa de empleo - Evolución 2º trimestre de cada año

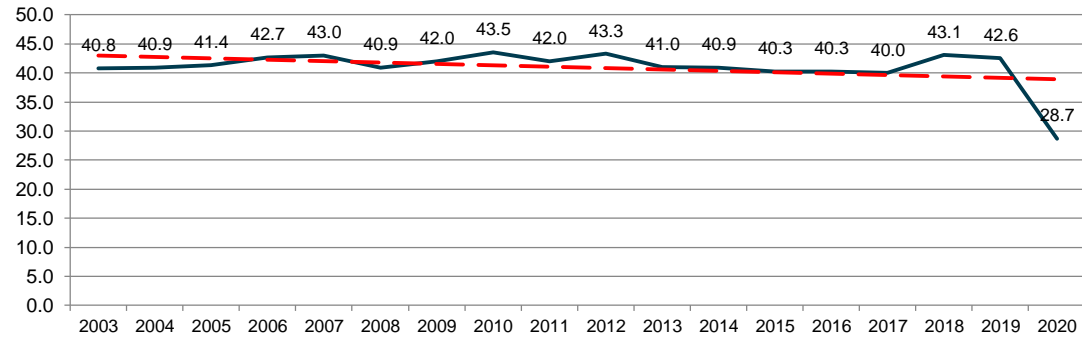
MAR DEL PLATA - BATÁN

Años 2003 - 2020

Fuente: EPH - INDEC

Elaboración: Dirección de Modernización e Información Estratégica - Subsecretaría de Modernización

Años	2º Trim
2003	40.8
2004	40.9
2005	41.4
2006	42.7
2007	43.0
2008	40.9
2009	42.0
2010	43.5
2011	42.0
2012	43.3
2013	41.0
2014	40.9
2015	40.3
2016	40.3
2017	40.0
2018	43.1
2019	42.6
2020	28.7



Aclaración: hasta el año 2002 la toma de datos se realizaba 2 veces al año, a partir del año 2003 se implementó la EPH por trimestre.

En este informe se difunden los resultados correspondientes al segundo trimestre de 2020. Las series publicadas con posterioridad al primer trimestre de 2007 y hasta el cuarto trimestre de 2015, deben ser consideradas con reservas.

Tasa de Desempleo - Evolución 2º trimestre de cada año

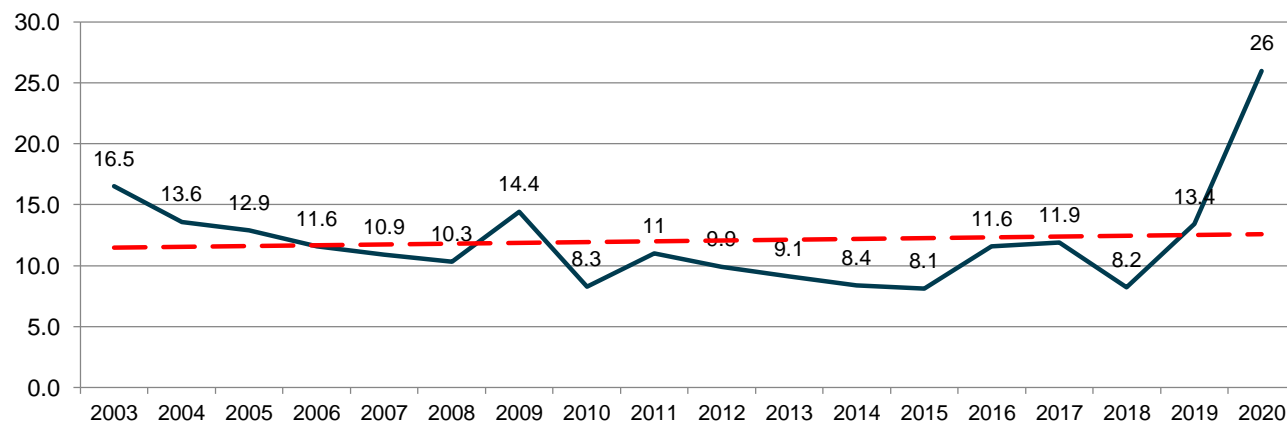
MAR DEL PLATA - BATÁN

Años 2003 - 2020

Fuente: EPH - INDEC

Elaboración: Dirección de Modernización e Información Estratégica - Subsecretaría de Modernización

Años	2º Trim
2003	16.5
2004	13.6
2005	12.9
2006	11.6
2007	10.9
2008	10.3
2009	14.4
2010	8.3
2011	11
2012	9.9
2013	9.1
2014	8.4
2015	8.1
2016	11.6
2017	11.9
2018	8.2
2019	13.4
2020	26



Aclaración: hasta el año 2002 la toma de datos se realizaba 2 veces al año, a partir del año 2003 se implementó la EPH por trimestre.

En este informe se difunden los resultados correspondientes al segundo trimestre de 2020. Las series publicadas con posterioridad al primer trimestre de 2007 y hasta el cuarto trimestre de 2015, deben ser consideradas con reservas.

Tasa de Subocupación - Evolución 2º trimestre de cada año

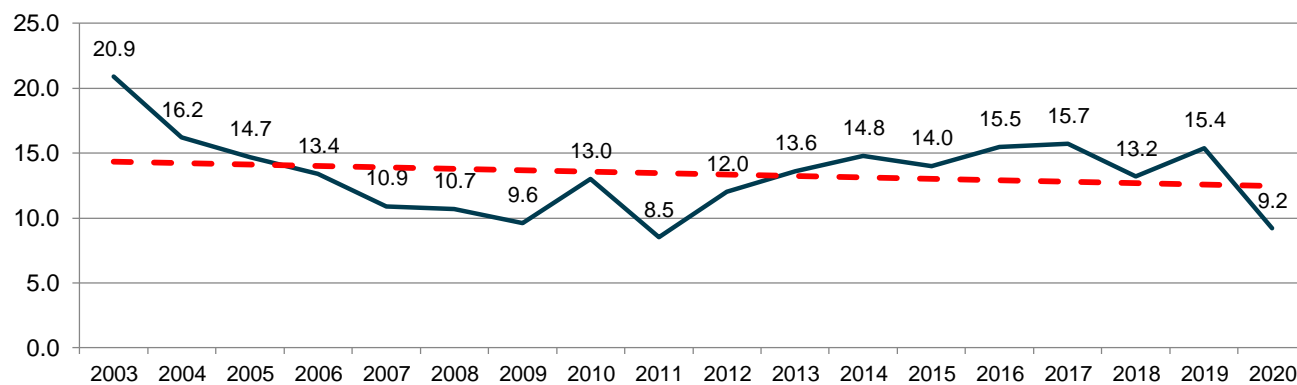
MAR DEL PLATA - BATÁN

Años 2003 - 2020

Fuente: EPH - INDEC

Elaboración: Dirección de Modernización e Información Estratégica - Subsecretaría de Modernización

Años	2º Trim
2003	20.9
2004	16.2
2005	14.7
2006	13.4
2007	10.9
2008	10.7
2009	9.6
2010	13.0
2011	8.5
2012	12.0
2013	13.6
2014	14.8
2015	14.0
2016	15.5
2017	15.7
2018	13.2
2019	15.4
2020	9.2



Aclaración: hasta el año 2002 la toma de datos se realizaba 2 veces al año, a partir del año 2003 se implementó la EPH por trimestre.

En este informe se difunden los resultados correspondientes al segundo trimestre de 2020. Las series publicadas con posterioridad al primer trimestre de 2007 y hasta el cuarto trimestre de 2015, deben ser consideradas con reservas.

Evolución de indicadores - EPH Años 2017-2020

Valores Nacionales - Total País

Fuente: EPH - INDEC

Elaboración: Dirección de Modernización e Información Estratégica - Subsecretaría de Modernización

Tasa de actividad: Calculada como porcentaje entre la población económicamente activa y la población total

AÑOS	TASA DE ACTIVIDAD				Dif.Anual	Dif.Trim.
	1º Trim.	2º Trim.	3º Trim.	4º Trim.		
2017	45.5	45.4	46.3	46.4		
2018	46.7	46.4	46.7	46.5		
2019	47.0	47.7	47.2	47.2		
2020	47.1	38.4			<b>-9.3</b>	<b>-8.7</b>

Tasa de empleo: Calculada como porcentaje entre la población ocupada y la población total

AÑOS	TASA DE EMPLEO				Dif.Anual	Dif.Trim.
	1º Trim.	2º Trim.	3º Trim.	4º Trim.		
2017	41.3	41.5	42.4	43.0		
2018	42.4	41.9	42.5	42.2		
2019	42.3	42.6	42.6	43.0		
2020	42.2	33.4			<b>-9.2</b>	<b>-8.8</b>

Tasa de desocupación: Calculada como porcentaje entre la población desocupada y la población económicamente activa

AÑOS	TASA DE DESOCUPACIÓN				Dif.Anual	Dif.Trim.
	1º Trim.	2º Trim.	3º Trim.	4º Trim.		
2017	9.2	8.7	8.3	7.2		
2018	9.1	9.6	9.0	9.1		
2019	10.1	10.6	9.7	8.9		
2020	10.4	13.1			<b>2.5</b>	<b>2.7</b>

Tasa de subocupación: Calculada como porcentaje entre la población subocupada y la población económicamente activa.

AÑOS	TASA DE SUBOCUPACIÓN				Dif.Anual	Dif.Trim.
	1º Trim.	2º Trim.	3º Trim.	4º Trim.		
2017	9.9	11.0	10.8	10.2		
2018	9.8	11.2	11.8	12.0		
2019	11.8	13.1	12.8	13.1		
2020	11.7	9.6			<b>-3.5</b>	<b>-2.1</b>

Tasa de Asalariados sin descuento jubilatorio

AÑOS	TASA DE ASALARIADOS SIN DESCUENTOS JUBILATORIO				Dif.Anual	Dif.Trim.
	1º Trim.	2º Trim.	3º Trim.	4º Trim.		
2017	33.3	33.8	34.4	34.3		
2018	33.9	34.3	34.3	35.3		
2019	35.0	34.5	35.0	35.9		
2020	35.8	23.8			<b>-10.7</b>	<b>-12.0</b>



Evolución de indicadores - EPH Años 2017-2020

Valores Provinciales - Región Pampeana

Fuente: EPH - INDEC

Elaboración: Dirección de Modernización e Información Estratégica - Subsecretaría de Modernización

Tasa de actividad: Calculada como porcentaje entre la población económicamente activa y la población total

AÑOS	TASA DE ACTIVIDAD				Dif.Anual	Dif.Trim.
	1º Trimestre	2º Trimestre	3º Trimestre	4º Trimestre		
2017	45.3	45.4	45.6	46.0		
2018	47.2	45.9	47.2	46.4		
2019	46.9	47.3	47.4	46.4		
2020	46.2	40.6			-6.7	-5.6

Tasa de empleo: Calculada como porcentaje entre la población ocupada y la población total

AÑOS	TASA DE EMPLEO				Dif.Anual	Dif.Trim.
	1º Trimestre	2º Trimestre	3º Trimestre	4º Trimestre		
2017	41.3	41.4	42.1	42.9		
2018	43.2	41.9	43.0	42.1		
2019	42.1	42.1	43.1	42.4		
2020	41.5	33.8			-8.3	-7.7

Tasa de desocupación: Calculada como porcentaje entre la población desocupada y la población económicamente activa

AÑOS	TASA DE DESOCUPACIÓN				Dif.Anual	Dif.Trim.
	1º Trimestre	2º Trimestre	3º Trimestre	4º Trimestre		
2017	8.8	8.8	7.7	6.6		
2018	8.6	8.8	8.8	9.2		
2019	10.2	11.0	9.0	8.5		
2020	10.1	16.7			5.7	6.6

Tasa de subocupación: Calculada como porcentaje entre la población subocupada y la población económicamente activa.

AÑOS	TASA DE SUBOCUPACIÓN				Dif.Anual	Dif.Trim.
	1º Trimestre	2º Trimestre	3º Trimestre	4º Trimestre		
2017	9.6	11.6	11.4	10.4		
2018	9.9	11.4	11.4	11.7		
2019	11.4	12.1	12.9	13.8		
2020	19.2	8.6			-3.5	-10.6

Tasa de Asalariados sin descuento jubilatorio

AÑOS	TASA DE ASALARIADOS SIN DESCUENTOS JUBILATORIO				Dif.Anual	Dif.Trim.
	1º Trimestre	2º Trimestre	3º Trimestre	4º Trimestre		
2017	32.7	32.6	34.7	34.2		
2018	33.4	34.9	36.2	35.8		
2019	35.0	34.1	35.0	35.1		
2020	34.9	s/d			-	-

Ranking de aglomerados EPH 2º trimestre 2020

MAR DEL PLATA - BATÁN

Fuente: EPH - INDEC

Elaboración: Dirección de Modernización e Información Estratégica - Subsecretaría de Modernización

Área geográfica	Desocupación
<b>Mar del Plata</b>	<b>26.0</b>
Ushuaia-Río Grande	22.0
Gran Santa Fe	20.3
Gran Córdoba	19.1
Gran Rosario	17.9
Río Cuarto	15.5
Gran Mendoza	15.3
Salta	13.9
Neuquén-Plottier	13.5
Partidos del Gran Buenos Aires	12.6
Gran Paraná	11.3
Gran Tucumán-Tafí Viejo	10.4
Concordia	9.9
Gran La Plata	9.5
Gran Catamarca	9.1
Bahía Blanca-Cerri	8.9
San Nicolás-Villa Constitución	8.9
Posadas	8.2
Corrientes	8.1
Ciudad Autónoma de Buenos Aires	8.0
Santa Rosa-Toay	7.6
Jujuy-Palpalá	7.0
Gran San Juan	6.5
Comodoro Rivadavia-Rada Tilly	6.5
Gran Resistencia	6.1
Formosa	5.7
La Rioja	5.0
Río Gallegos	4.7
Rawson-Trelew	3.8
Gran San Luis	2.6
Viedma-Carmen de Patagones	2.4
Santiago del Estero-La Banda	1.8

Aclaración: hasta el año 2002 la toma de datos se realizaba 2 veces al año, a partir del año 2003 se implementó la EPH por trimestre.

En este informe se difunden los resultados correspondientes al segundo trimestre de 2020. Las series publicadas con posterioridad al primer trimestre de 2007 y hasta el cuarto trimestre de 2015, deben ser consideradas con reservas.

Ranking de aglomerados EPH 2º trimestre 2020

MAR DEL PLATA - BATÁN

Fuente: EPH - INDEC

Elaboración: Dirección de Modernización e Información Estratégica - Subsecretaría de Modernización

Área geográfica	Actividad
Ciudad Autónoma de Buenos Aires	46.7
Río Cuarto	44.5
Gran Mendoza	44.3
Gran Córdoba	43.4
Gran Rosario	43.0
Posadas	42.0
Rawson-Trelew	41.1
Jujuy-Palpalá	39.9
Río Gallegos	39.3
La Rioja	39.2
Gran La Plata	39.1
Neuquén-Plottier	39.1
Salta	39.0
Gran San Luis	38.9
<b>Mar del Plata</b>	<b>38.8</b>
Gran Resistencia	38.7
Gran Catamarca	38.7
Gran Santa Fe	38.2
Concordia	38.1
Bahía Blanca-Cerri	37.6
Gran Paraná	37.6
Viedma-Carmen de Patagones	37.2
Gran San Juan	36.5
Ushuaia-Río Grande	36.1
Santa Rosa-Toay	35.7
Partidos del Gran Buenos Aires	35.4
Corrientes	35.2
Gran Tucumán-Tafí Viejo	34.6
Santiago del Estero-La Banda	33.2
Comodoro Rivadavia-Rada Tilly	32.6
San Nicolás-Villa Constitución	31.8
Formosa	30.1

Aclaración: hasta el año 2002 la toma de datos se realizaba 2 veces al año, a partir del año 2003 se implementó la EPH por trimestre.

En este informe se difunden los resultados correspondientes al segundo trimestre de 2020. Las series publicadas con posterioridad al primer trimestre de 2007 y hasta el cuarto trimestre de 2015, deben ser consideradas con reservas.

Ranking de aglomerados EPH 2º trimestre 2020

MAR DEL PLATA - BATÁN

Fuente: EPH - INDEC

Elaboración: Dirección de Modernización e Información Estratégica - Subsecretaría de Modernización

Área geográfica	Empleo
Río Cuarto	44.5
Gran Córdoba	43.4
Gran Rosario	43.0
Ciudad Autónoma de Buenos Aires	41.5
Rawson-Trelew	41.1
Río Gallegos	39.3
Gran La Plata	39.1
Neuquén-Plottier	39.1
<b>Mar del Plata</b>	<b>38.8</b>
Posadas	38.6
Gran Santa Fe	38.2
Concordia	38.1
Gran San Luis	37.8
Bahía Blanca-Cerri	37.6
Gran Paraná	37.6
Gran Mendoza	37.5
La Rioja	37.2
Viedma-Carmen de Patagones	37.2
Jujuy-Palpalá	37.1
Gran Resistencia	36.4
Ushuaia-Río Grande	36.1
Santa Rosa-Toay	35.7
Gran Catamarca	35.2
Gran San Juan	34.1
Salta	33.6
Santiago del Estero-La Banda	32.6
Comodoro Rivadavia-Rada Tilly	32.6
Corrientes	32.4
San Nicolás-Villa Constitución	31.8
Gran Tucumán-Tafí Viejo	31.0
Partidos del Gran Buenos Aires	30.5
Formosa	28.4

Aclaración: hasta el año 2002 la toma de datos se realizaba 2 veces al año, a partir del año 2003 se implementó la EPH por trimestre.

En este informe se difunden los resultados correspondientes al segundo trimestre de 2020. Las series publicadas con posterioridad al primer trimestre de 2007 y hasta el cuarto trimestre de 2015, deben ser consideradas con reservas.