

Evolución de indicadores EPH 1º trimestre 2019

MAR DEL PLATA - BATÁN

Fuente: EPH - INDEC

Elaboración: Dirección de Modernización e Información Estratégica - Secretaría de Desarrollo Productivo y Modernización

Tasa de actividad: Calculada como porcentaje entre la población económicamente activa y la población total

AÑOS	TASA DE ACTIVIDAD				Dif.Anual	Dif.Trim.
	1º Trimestre	2º Trimestre	3º Trimestre	4º Trimestre		
2014	47.8	44.7	44.1	44.6		
2015	44.2	43.8	44.9	s/d		
2016	s/d	45.6	45.1	47.1		
2017	45.9	45.4	46.2	48.6		
2018	51.0	47.0	48.6	48.7		
2019	50.2				-0.8	1.5

Tasa de empleo: Calculada como porcentaje entre la población ocupada y la población total

AÑOS	TASA DE EMPLEO				Dif.Anual	Dif.Trim.
	1º Trimestre	2º Trimestre	3º Trimestre	4º Trimestre		
2014	43.4	40.9	40.2	39.7		
2015	39.6	40.3	39.6	s/d		
2016	s/d	40.3	39.7	42.1		
2017	41.1	40.0	42.1	44.1		
2018	46.7	43.1	42.9	42.5		
2019	45.1				-1.6	2.6

Tasa de desocupación: Calculada como porcentaje entre la población desocupada y la población económicamente activa

AÑOS	TASA DE DESOCUPACIÓN				Dif.Anual	Dif.Trim.
	1º Trimestre	2º Trimestre	3º Trimestre	4º Trimestre		
2014	9.0	8.4	8.9	10.9		
2015	10.3	8.1	11.8	s/d		
2016	s/d	11.6	12.1	10.6		
2017	10.4	11.9	9.0	9.3		
2018	8.5	8.2	11.8	12.8		
2019	10.1				1.6	-2.7

Tasa de subocupación: Calculada como porcentaje entre la población subocupada y la población económicamente activa.

AÑOS	TASA DE SUBOCUPACIÓN				Dif.Anual	Dif.Trim.
	1º Trimestre	2º Trimestre	3º Trimestre	4º Trimestre		
2014	10.8	14.8	11.0	11.5		
2015	11.6	14.0	10.8	s/d		
2016	s/d	15.5	13.4	13.8		
2017	11.7	15.7	15.0	12.1		
2018	11.9	13.2	16.7	17.5		
2019	14.0				2.1	-3.5

Tasa de Asalariados sin descuento jubilatorio

AÑOS	TASA DE ASALARIADOS SIN DESCUENTOS JUBILATORIO				Dif.Anual	Dif.Trim.
	1º Trimestre	2º Trimestre	3º Trimestre	4º Trimestre		
2016	s/d	37.6	34.6	40.3		
2017	35.6	32.2	37.8	37.4		
2018	33.7	33.8	38.4	36.7		
2019	38.3				4.6	1.6

En este informe se difunden los resultados correspondientes al primer trimestre de 2019. Las series publicadas con posterioridad al primer trimestre de 2007 y hasta el cuarto trimestre de 2015, deben ser consideradas con reservas.

Evolución de indicadores EPH 1º trimestre 2019

MAR DEL PLATA - BATÁN

Fuente: EPH - INDEC

Elaboración: Dirección de Modernización e Información Estratégica - Secretaría de Desarrollo Productivo y Modernización

Expresado en valores absolutos en miles de personas

Período	Trimestre	Población	PEA	Empleo	Desocupados	Subocupados
2010	1º Trimestre	613	297	272	25	33
2010	2º Trimestre	610	289	265	24	38
2010	3º Trimestre	612	284	261	23	29
2010	4º Trimestre	613	302	276	26	30
2011	1º Trimestre	615	288	266	23	23
2011	2º Trimestre	618	291	259	32	25
2011	3º Trimestre	616	304	276	28	28
2011	4º Trimestre	621	298	275	23	37
2012	1º Trimestre	622	297	273	24	21
2012	2º Trimestre	625	300	271	30	36
2012	3º Trimestre	624	272	249	23	29
2012	4º Trimestre	627	282	256	27	35
2013	1º Trimestre	629	309	281	28	28
2013	2º Trimestre	630	284	258	26	39
2013	3º Trimestre	633	285	254	31	38
2013	4º Trimestre	626	296	262	35	35
2014	1º Trimestre	622	297	270	27	32
2014	2º Trimestre	624	279	255	24	41
2014	3º Trimestre	624	275	251	25	30
2014	4º Trimestre	622	277	247	30	32
2015	1º Trimestre	629	278	249	29	32
2015	2º Trimestre	631	276	254	22	39
2015	3º Trimestre	633	284	251	34	31
2015	4º Trimestre	s/d	s/d	s/d	s/d	s/d
2016	1º Trimestre	s/d	s/d	s/d	s/d	s/d
2016	2º Trimestre	622	284	251	33	44
2016	3º Trimestre	623	281	247	34	38
2016	4º Trimestre	625	294	263	31	40
2017	1º Trimestre	626	288	258	30	34
2017	2º Trimestre	628	285	251	34	45
2017	3º Trimestre	629	291	265	26	44
2017	4º Trimestre	630	308	278	28	37
2018	1º Trimestre	632	322	295	28	38
2018	2º Trimestre	633	297	273	24	39
2018	3º Trimestre	634	308	272	36	52
2018	4º Trimestre	636	309	270	40	54
2019	1º Trimestre	637	320	288	32	45
Dif. Trimestrales		1	11	18	-8	-9

Período	Trimestre	Población	PEA	Empleo	Desocupados	Subocupados
2010	1º Trimestre	613	297	272	25	33
2011	1º Trimestre	615	288	266	23	23
2012	1º Trimestre	622	297	273	24	21
2013	1º Trimestre	629	309	281	28	28
2014	1º Trimestre	622	297	270	27	32
2015	1º Trimestre	629	278	249	29	32
2016	1º Trimestre	s/d	s/d	s/d	s/d	s/d
2017	1º Trimestre	626	288	258	30	34
2018	1º Trimestre	632	322	295	28	38
2019	1º Trimestre	637	320	288	32	45
Dif. Anuales		5	-2	-7	4	7

En este informe se difunden los resultados correspondientes al primer trimestre de 2019. Las series publicadas con posterioridad al primer trimestre de 2007 y hasta el cuarto trimestre de 2015, deben ser consideradas con reservas.

Tasa de empleo - Evolución 1º trimestre de cada año

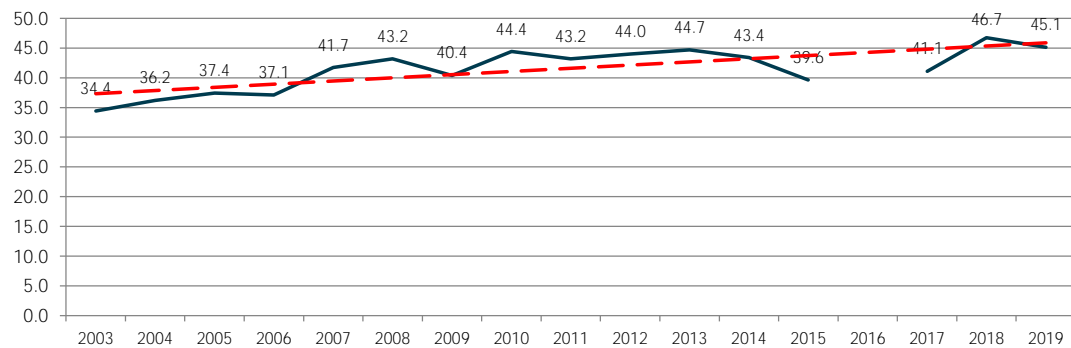
MAR DEL PLATA - BATÁN

Años 2003 - 2019

Fuente: EPH - INDEC

Elaboración: Dirección de Modernización e Información Estratégica - Secretaría de Desarrollo Productivo y Modernización

Años	1º Trim
2003	34.4
2004	36.2
2005	37.4
2006	37.1
2007	41.7
2008	43.2
2009	40.4
2010	44.4
2011	43.2
2012	44.0
2013	44.7
2014	43.4
2015	39.6
2016	
2017	41.1
2018	46.7
2019	45.1



Aclaración: hasta el año 2002 la toma de datos se realizaba 2 veces al año, a partir del año 2003 se implementó la EPH por trimestre.

En este informe se difunden los resultados correspondientes al primer trimestre de 2019. Las series publicadas con posterioridad al primer trimestre de 2007 y hasta el cuarto trimestre de 2015, deben ser consideradas con reservas.

Tasa de Desempleo - Evolución 1º trimestre de cada año

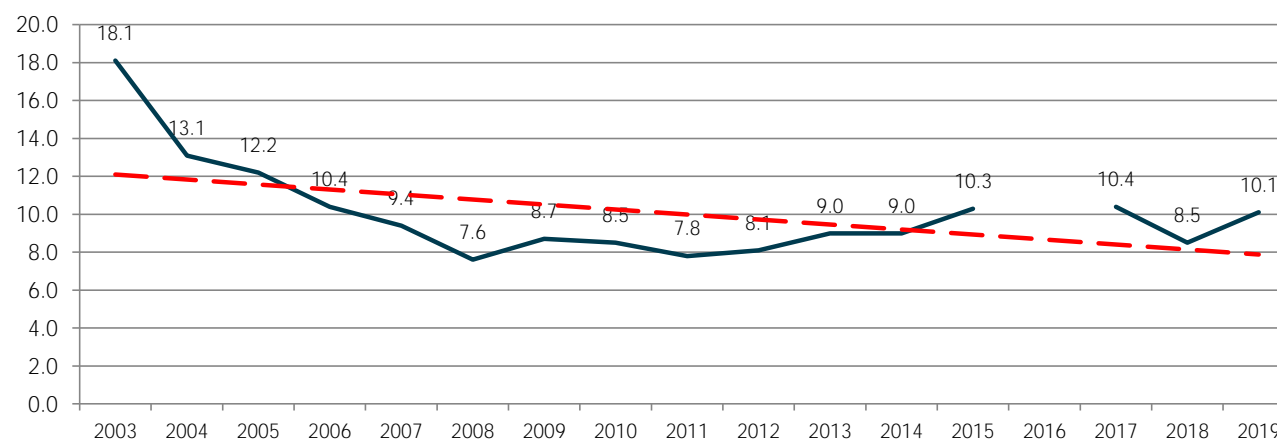
MAR DEL PLATA - BATÁN

Años 2003 - 2019

Fuente: EPH - INDEC

Elaboración: Dirección de Modernización e Información Estratégica - Secretaría de Desarrollo Productivo y Modernización

Años	1º Trim
2003	18.1
2004	13.1
2005	12.2
2006	10.4
2007	9.4
2008	7.6
2009	8.7
2010	8.5
2011	7.8
2012	8.1
2013	9.0
2014	9.0
2015	10.3
2016	
2017	10.4
2018	8.5
2019	10.1



Aclaración: hasta el año 2002 la toma de datos se realizaba 2 veces al año, a partir del año 2003 se implementó la EPH por trimestre.

En este informe se difunden los resultados correspondientes al primer trimestre de 2019. Las series publicadas con posterioridad al primer trimestre de 2007 y hasta el cuarto trimestre de 2015, deben ser consideradas con reservas.

Tasa de Actividad - Evolución 1º trimestre de cada año

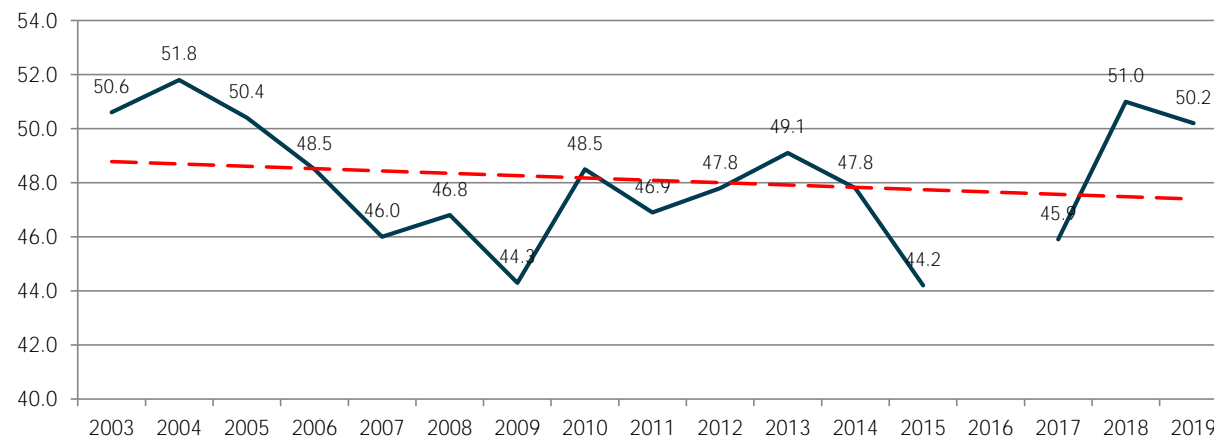
MAR DEL PLATA - BATÁN

Años 2003 - 2019

Fuente: EPH - INDEC

Elaboración: Dirección de Modernización e Información Estratégica - Secretaría de Desarrollo Productivo y Modernización

Años	1º Trim
2003	50.6
2004	51.8
2005	50.4
2006	48.5
2007	46.0
2008	46.8
2009	44.3
2010	48.5
2011	46.9
2012	47.8
2013	49.1
2014	47.8
2015	44.2
2016	
2017	45.9
2018	51.0
2019	50.2



Aclaración: hasta el año 2002 la toma de datos se realizaba 2 veces al año, a partir del año 2003 se implementó la EPH por trimestre.

En este informe se difunden los resultados correspondientes al primer trimestre de 2019. Las series publicadas con posterioridad al primer trimestre de 2007 y hasta el cuarto trimestre de 2015, deben ser consideradas con reservas.

Tasa de Subocupación - Evolución 1º trimestre de cada año

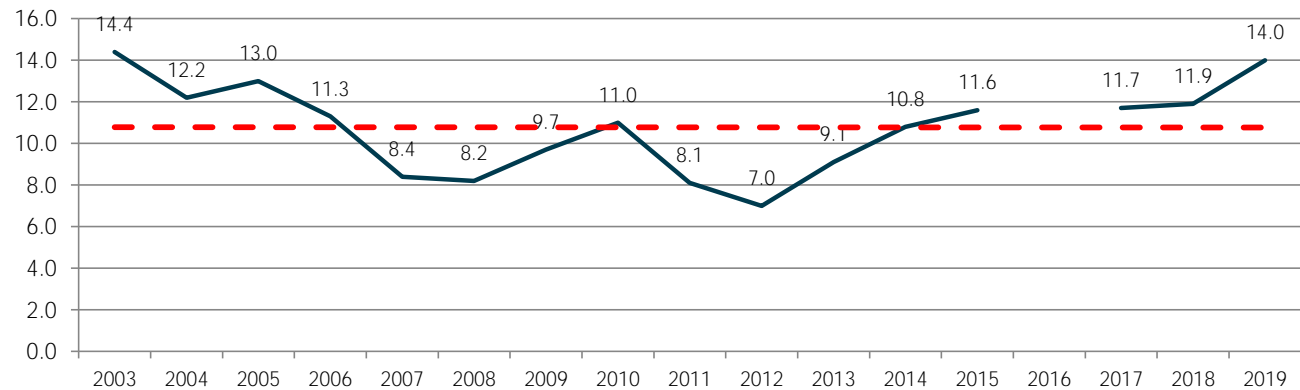
MAR DEL PLATA - BATÁN

Años 2003 - 2019

Fuente: EPH - INDEC

Elaboración: Dirección de Modernización e Información Estratégica - Secretaría de Desarrollo Productivo y Modernización

Años	1º Trím
2003	14.4
2004	12.2
2005	13.0
2006	11.3
2007	8.4
2008	8.2
2009	9.7
2010	11.0
2011	8.1
2012	7.0
2013	9.1
2014	10.8
2015	11.6
2016	
2017	11.7
2018	11.9
2019	14.0



Aclaración: hasta el año 2002 la toma de datos se realizaba 2 veces al año, a partir del año 2003 se implementó la EPH por trimestre.

En este informe se difunden los resultados correspondientes al primer trimestre de 2019. Las series publicadas con posterioridad al primer trimestre de 2007 y hasta el cuarto trimestre de 2015, deben ser consideradas con reservas.

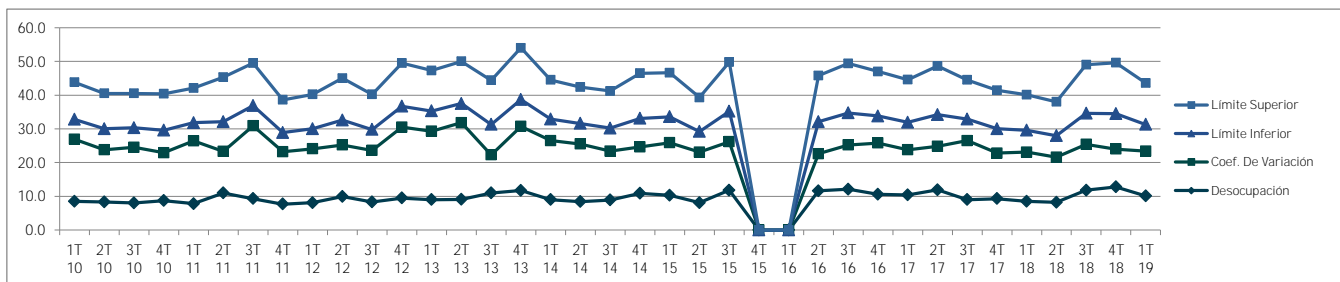
Tasa de variación EPH 1º trimestre 2018

MAR DEL PLATA - BATÁN

Fuente: EPH - INDEC

Elaboración: Dirección de Modernización e Información Estratégica - Secretaría de Desarrollo Productivo y Modernización

Trimestre	Desocupación	Coef. De Variación	Intervalo de confianza	
			Límite Inferior	Límite Superior
1T 10	8.5	18.4	5.9	11.0
2T 10	8.3	15.5	6.2	10.5
3T 10	8.0	16.5	5.8	10.2
4T 10	8.7	14.2	6.7	10.8
1T 11	7.8	18.6	5.4	10.3
2T 11	11.0	12.3	8.8	13.2
3T 11	9.3	21.6	6.0	12.6
4T 11	7.7	15.5	5.7	9.7
1T 12	8.1	16.0	5.9	10.2
2T 12	9.9	15.3	7.4	12.4
3T 12	8.3	15.3	6.2	10.4
4T 12	9.5	21.0	6.2	12.8
1T 13	9.0	20.3	6.0	12.0
2T 13	9.1	22.7	5.7	12.5
3T 13	11.0	11.3	9.0	13.1
4T 13	11.7	19.0	8.0	15.3
1T 14	9.0	17.5	6.4	11.6
2T 14	8.4	17.1	6.1	10.8
3T 14	8.9	14.5	6.8	11.0
4T 14	10.9	13.7	8.5	13.4
1T 15	10.3	15.6	7.7	13.0
2T 15	8.1	15.0	6.1	10.1
3T 15	11.8	14.4	9.0	14.6
4T 15				
1T 16				
2T 16	11.6	11.0	9.5	13.7
3T 16	12.1	13.1	9.5	14.7
4T 16	10.6	15.2	8.0	13.2
1T 17	10.4	13.4	8.1	12.7
2T 17	11.9	12.9	9.4	14.4
3T 17	9.0	17.5	6.4	11.6
4T 17	9.3	13.5	7.2	11.4
1T 18	8.5	14.6	6.5	10.5
2T 18	8.2	13.4	6.4	10.0
3T 18	11.8	13.6	9.2	14.4
4T 18	12.8	11.2	10.5	15.1
1T 19	10.1	13.3	7.9	12.3



Aclaración: hasta el año 2002 la toma de datos se realizaba 2 veces al año, a partir del año 2003 se implementó la EPH por trimestre.

En este informe se difunden los resultados correspondientes al primer trimestre de 2019. Las series publicadas con posterioridad al primer trimestre de 2007 y hasta el cuarto trimestre de 2015, deben ser consideradas con reservas.

Ranking de aglomerados EPH 1º trimestre 2019

MAR DEL PLATA - BATÁN

Fuente: EPH - INDEC

Elaboración: Dirección de Modernización e Información Estratégica - Secretaría de Desarrollo Productivo y Modernización

Área geográfica	Desocupación
Ushuaia-Río Grande	13,0
Rawson-Trelew	12,3
Partidos del Gran Buenos Aires	12,3
Gran Rosario	11,7
Jujuy-Palpalá	11,4
Gran Córdoba	11,3
Gran La Plata	10,8
San Nicolás-Villa Constitución	10,7
Río Gallegos	10,7
Santa Rosa-Toay	10,6
Gran Tucumán-Tafí Viejo	10,6
Concordia	10,5
Mar del Plata	10,1
Salta	9,9
Gran Catamarca	9,5
Gran Mendoza	8,4
Bahía Blanca-Cerri	8,4
Ciudad Autónoma de Buenos Aires	7,2
Río Cuarto	7,1
Corrientes	7,1
La Rioja	6,8
Santiago del Estero-La Banda	6,6
Gran Paraná	5,6
Gran Santa Fe	5,5
Viedma-Carmen de Patagones	5,2
Posadas	4,9
Formosa	4,1
Neuquén-Plottier	3,5
Gran San Juan	3,2
Gran San Luis	2,0
Comodoro Rivadavia-Rada Tilly	2,0
Gran Resistencia	1,2

Aclaración: hasta el año 2002 la toma de datos se realizaba 2 veces al año, a partir del año 2003 se implementó la EPH por trimestre.

En este informe se difunden los resultados correspondientes al primer trimestre de 2019. Las series publicadas con posterioridad al primer trimestre de 2007 y hasta el cuarto trimestre de 2015, deben ser consideradas con reservas.