



Evolución de indicadores EPH 2° trimestre 2017

MAR DEL PLATA - BATÁN

Fuente: EPH - INDEC

Elaboración: Departamento de Información Estratégica - Secretaría de Desarrollo Productivo

Tasa de actividad: Calculada como porcentaje entre la población económicamente activa y la población total

AÑOS	TASA DE ACTIVIDAD				Dif.Anual	Dif.Trim.
	1° Trimestre	2° Trimestre	3° Trimestre	4° Trimestre		
2013	49,1	45,1	45,1	47,4		
2014	47,8	44,7	44,1	44,6		
2015	44,2	43,8	44,9			
2016		45,6	45,1	47,1		
2017	45,9	45,4			-0,2	-0,5

Tasa de empleo: Calculada como porcentaje entre la población ocupada y la población total

AÑOS	TASA DE EMPLEO				Dif.Anual	Dif.Trim.
	1° Trimestre	2° Trimestre	3° Trimestre	4° Trimestre		
2013	44,7	41,0	40,1	41,8		
2014	43,4	40,9	40,2	39,7		
2015	39,6	40,3	39,6			
2016		40,3	39,7	42,1		
2017	41,1	40,0			-0,3	-1,1

Tasa de desocupación: Calculada como porcentaje entre la población desocupada y la población económicamente activa

AÑOS	TASA DE DESOCUPACIÓN				Dif.Anual	Dif.Trim.
	1° Trimestre	2° Trimestre	3° Trimestre	4° Trimestre		
2013	9,0	9,1	11,0	11,7		
2014	9,0	8,4	8,9	10,9		
2015	10,3	8,1	11,8			
2016		11,6	12,1	10,6		
2017	10,4	11,9			0,3	1,5

Tasa de subocupación: Calculada como porcentaje entre la población subocupada y la población económicamente activa.

AÑOS	TASA DE SUBOCUPACIÓN				Dif.Anual	Dif.Trim.
	1° Trimestre	2° Trimestre	3° Trimestre	4° Trimestre		
2013	9,1	13,6	13,2	11,8		
2014	10,8	14,8	11,0	11,5		
2015	11,6	14,0	10,8			
2016		15,5	13,4	13,8		
2017	11,7	15,7			0,2	4,0

Tasa de Asalariados sin descuento jubilatorio

AÑOS	TASA DE ASALARIADOS SIN DESCUENTOS JUBILATORIO				Dif.Anual	Dif.Trim.
	1° Trimestre	2° Trimestre	3° Trimestre	4° Trimestre		
2016		37,6	34,6	40,3		
2017	35,6	32,2			5,4	3,4

Aclaración: hasta el año 2002 la toma de datos se realizaba 2 veces al año, la primera en mayo y la segunda en octubre, en este caso se tomó la tasa de mayo para compararla. A partir del año 2003 se implementó la EPH por trimestre.

En este informe se difunden los resultados correspondientes al segundo trimestre de 2017, las series publicadas con posterioridad al primer trimestre de 2007 y hasta el cuarto trimestre de 2015, deben ser consideradas con reservas.



Evolución de indicadores EPH 2º trimestre 2017

MAR DEL PLATA - BATÁN

Fuente: EPH - INDEC

Elaboración: Departamento de Información Estratégica - Secretaría de Desarrollo Productivo

Expresado en valores absolutos en miles de personas

Período	Trimestre	Población	PEA	Empleo	Desocupados	Subocupados
2010	1º Trimestre	613	297	272	25	33
2010	2º Trimestre	610	289	265	24	38
2010	3º Trimestre	612	284	261	23	29
2010	4º Trimestre	613	302	276	26	30
2011	1º Trimestre	615	288	266	23	23
2011	2º Trimestre	618	291	259	32	25
2011	3º Trimestre	616	304	276	28	28
2011	4º Trimestre	621	298	275	23	37
2012	1º Trimestre	622	297	273	24	21
2012	2º Trimestre	625	300	271	30	36
2012	3º Trimestre	624	272	249	23	29
2012	4º Trimestre	627	282	256	27	35
2013	1º Trimestre	629	309	281	28	28
2013	2º Trimestre	630	284	258	26	39
2013	3º Trimestre	633	285	254	31	38
2013	4º Trimestre	626	296	262	35	35
2014	1º Trimestre	622	297	270	27	32
2014	2º Trimestre	624	279	255	24	41
2014	3º Trimestre	624	275	251	25	30
2014	4º Trimestre	622	277	247	30	32
2015	1º Trimestre	629	278	249	29	32
2015	2º Trimestre	631	276	254	22	39
2015	3º Trimestre	633	284	251	34	31
2015	4º Trimestre					
2016	1º Trimestre					
2016	2º Trimestre	622	284	251	33	44
2016	3º Trimestre	623	281	247	34	38
2016	4º Trimestre	625	294	263	31	40
2017	1º Trimestre	626	288	258	30	34
2017	2º Trimestre	628	285	251	34	45
Dif. Trimestrales		2	-3	-7	4	11

Período	Trimestre	Población	PEA	Empleo	Desocupados	Subocupados
2010	2º Trimestre	610	289	265	24	38
2011	2º Trimestre	618	291	259	32	25
2012	2º Trimestre	625	300	271	30	36
2013	2º Trimestre	630	284	258	26	39
2014	2º Trimestre	624	279	255	24	41
2015	2º Trimestre	631	276	254	22	39
2016	2º Trimestre	622	284	251	33	44
2017	2º Trimestre	628	285	251	34	45
Dif. Anuales		6	1	0	1	1

Aclaración: hasta el año 2002 la toma de datos se realizaba 2 veces al año, la primera en mayo y la segunda en octubre, en este caso se tomó la tasa de mayo para compararla. A partir del año 2003 se implementó la EPH por trimestre.

En este informe se difunden los resultados correspondientes al segundo trimestre de 2017, las series publicadas con posterioridad al primer trimestre de 2007 y hasta el cuarto trimestre de 2015, deben ser consideradas con reservas.



Tasa de empleo - Evolución 2º trimestre de cada año

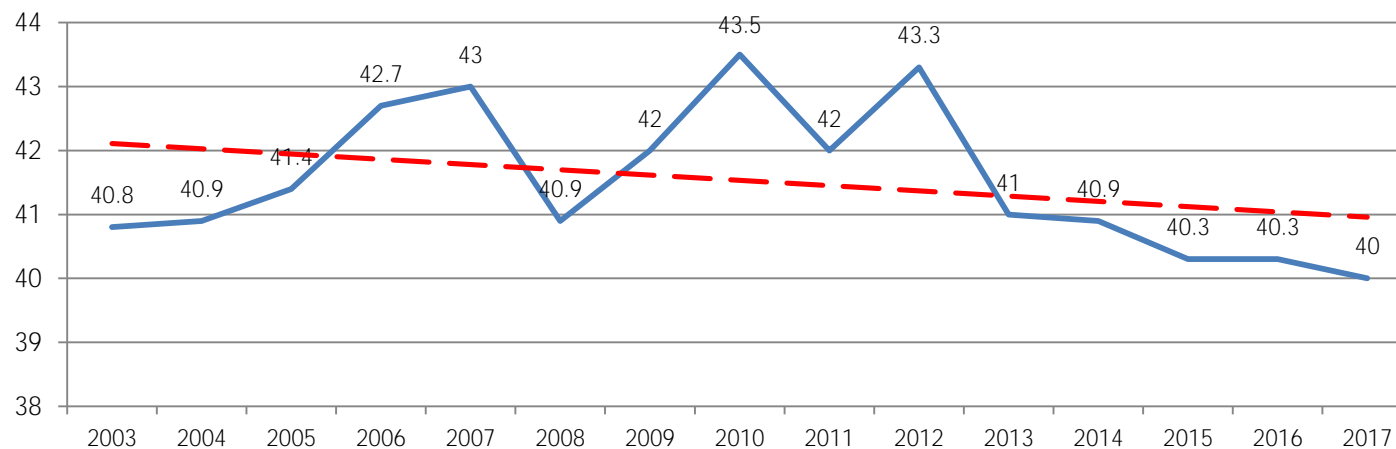
MAR DEL PLATA - BATÁN

Años 2003 - 2017

Fuente: EPH - INDEC

Elaboración: Departamento de Información Estratégica - Secretaría de Desarrollo Productivo

Años	2 Trim
2003	40,8
2004	40,9
2005	41,4
2006	42,7
2007	43
2008	40,9
2009	42
2010	43,5
2011	42
2012	43,3
2013	41
2014	40,9
2015	40,3
2016	40,3
2017	40



Aclaración: hasta el año 2002 la toma de datos se realizaba 2 veces al año, la primera en mayo y la segunda en octubre, en este caso se tomó la tasa de mayo para compararla. A partir del año 2003 se implementó la EPH por trimestre.

En este informe se difunden los resultados correspondientes al segundo trimestre de 2017, las series publicadas con posterioridad al primer trimestre de 2007 y hasta el cuarto trimestre de 2015, deben ser consideradas con reservas.



Tasa de Desempleo - Evolución 2º trimestre de cada año

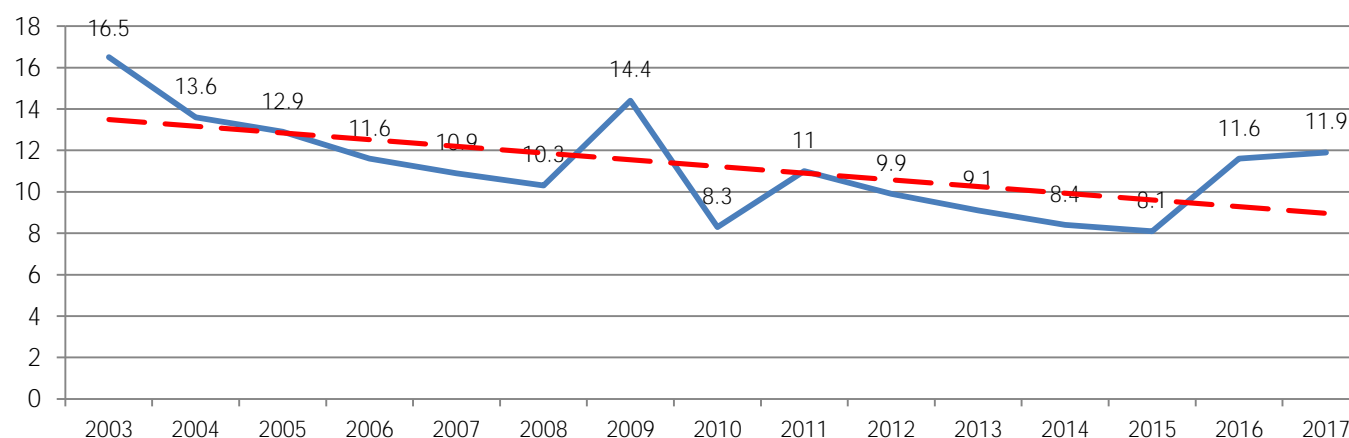
MAR DEL PLATA - BATÁN

Años 2003 - 2017

Fuente: EPH - INDEC

Elaboración: Departamento de Información Estratégica - Secretaría de Desarrollo Productivo

Años	2 Trim
2003	16,5
2004	13,6
2005	12,9
2006	11,6
2007	10,9
2008	10,3
2009	14,4
2010	8,3
2011	11
2012	9,9
2013	9,1
2014	8,4
2015	8,1
2016	11,6
2017	11,9



Aclaración: hasta el año 2002 la toma de datos se realizaba 2 veces al año, la primera en mayo y la segunda en octubre, en este caso se tomó la tasa de mayo para compararla. A partir del año 2003 se implementó la EPH por trimestre.

En este informe se difunden los resultados correspondientes al segundo trimestre de 2017, las series publicadas con posterioridad al primer trimestre de 2007 y hasta el cuarto trimestre de 2015, deben ser consideradas con reservas.



Tasa de Subocupación - Evolución 2º trimestre de cada año

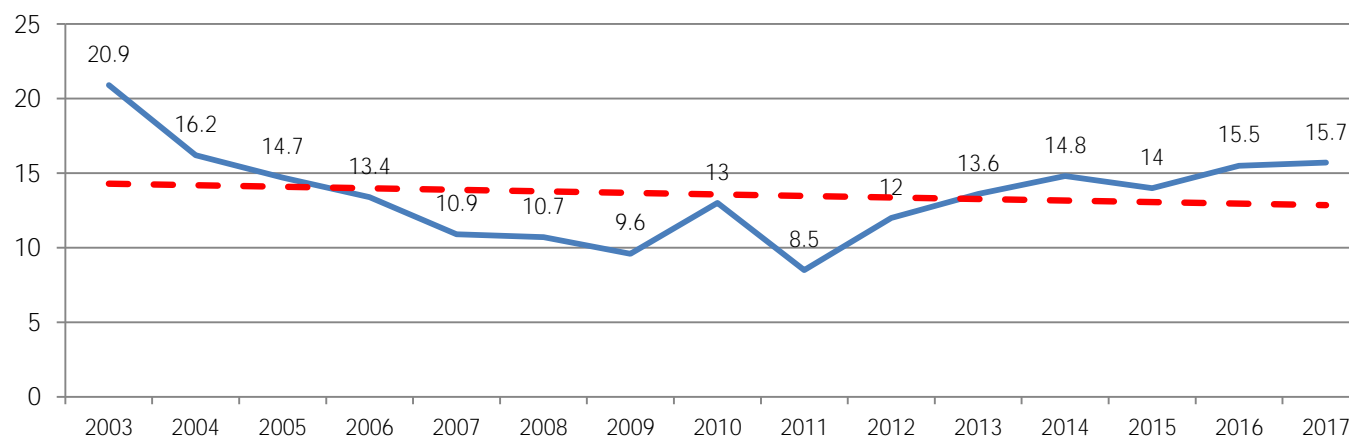
MAR DEL PLATA - BATÁN

Años 2003 - 2017

Fuente: EPH - INDEC

Elaboración: Departamento de Información Estratégica - Secretaría de Desarrollo Productivo

Años	2 Trim
2003	20,9
2004	16,2
2005	14,7
2006	13,4
2007	10,9
2008	10,7
2009	9,6
2010	13
2011	8,5
2012	12
2013	13,6
2014	14,8
2015	14
2016	15,5
2017	15,7



Aclaración: hasta el año 2002 la toma de datos se realizaba 2 veces al año, la primera en mayo y la segunda en octubre, en este caso se tomó la tasa de mayo para compararla. A partir del año 2003 se implementó la EPH por trimestre.

En este informe se difunden los resultados correspondientes al segundo trimestre de 2017, las series publicadas con posterioridad al primer trimestre de 2007 y hasta el cuarto trimestre de 2015, deben ser consideradas con reservas.



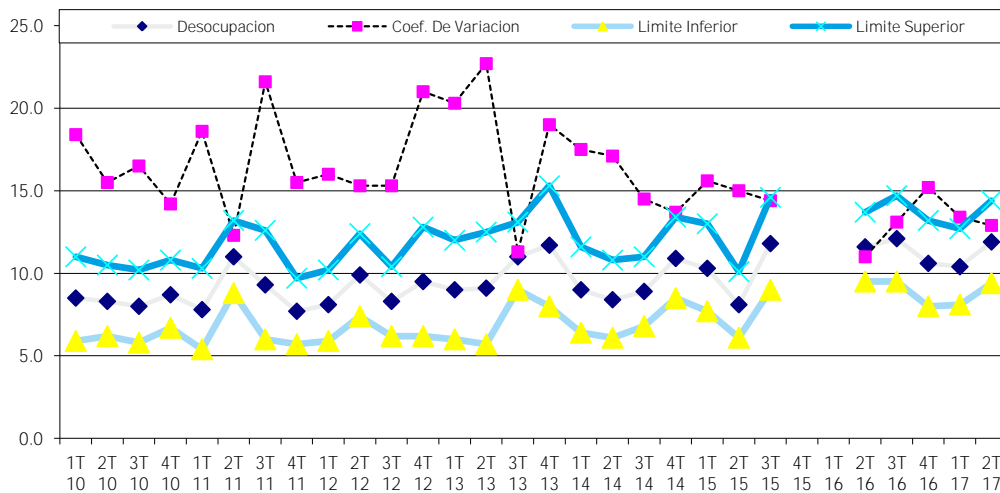
Tasa de variación EPH 2º trimestre 2017

MAR DEL PLATA - BATÁN

Fuente: EPH - INDEC

Elaboración: Departamento de Información Estratégica - Secretaría de Desarrollo Productivo

Trimestre	Desocupacion	Coef. De Variacion	Intervalo de confianza	
			Limite Inferior	Limite Superior
1T 10	8,5	18,4	5,9	11,0
2T 10	8,3	15,5	6,2	10,5
3T 10	8,0	16,5	5,8	10,2
4T 10	8,7	14,2	6,7	10,8
1T 11	7,8	18,6	5,4	10,3
2T 11	11,0	12,3	8,8	13,2
3T 11	9,3	21,6	6,0	12,6
4T 11	7,7	15,5	5,7	9,7
1T 12	8,1	16,0	5,9	10,2
2T 12	9,9	15,3	7,4	12,4
3T 12	8,3	15,3	6,2	10,4
4T 12	9,5	21,0	6,2	12,8
1T 13	9,0	20,3	6,0	12,0
2T 13	9,1	22,7	5,7	12,5
3T 13	11,0	11,3	9,0	13,1
4T 13	11,7	19,0	8,0	15,3
1T 14	9,0	17,5	6,4	11,6
2T 14	8,4	17,1	6,1	10,8
3T 14	8,9	14,5	6,8	11,0
4T 14	10,9	13,7	8,5	13,4
1T 15	10,3	15,6	7,7	13,0
2T 15	8,1	15,0	6,1	10,1
3T 15	11,8	14,4	9,0	14,6
4T 15				
1T 16				
2T 16	11,6	11,0	9,5	13,7
3T 16	12,1	13,1	9,5	14,7
4T 16	10,6	15,2	8,0	13,2
1T 17	10,4	13,4	8,1	12,7
2T 17	11,9	12,9	9,4	14,4



Aclaración: hasta el año 2002 la toma de datos se realizaba 2 veces al año, la primera en mayo y la segunda en octubre, en este caso se tomó la tasa de mayo para compararla. A partir del año 2003 se implementó la EPH por trimestre.

En este informe se difunden los resultados correspondientes al segundo trimestre de 2017, las series publicadas con posterioridad al primer trimestre de 2007 y hasta el cuarto trimestre de 2015, deben ser consideradas con reservas.



Ranking de aglomerados EPH 2º trimestre 2017

MAR DEL PLATA - BATÁN

Fuente: EPH - INDEC

Elaboración: Departamento de Información Estratégica - Secretaría de Desarrollo Productivo

Área geográfica	Desocupación
Mar del Plata	11,9
Partidos del Gran Buenos Aires	10,9
Gran Rosario	10,8
Gran La Plata	10,2
Gran Buenos Aires	10,0
Rawson-Trelew	9,9
Gran Catamarca	9,6
Gran Córdoba	8,1
Salta	7,9
Bahía Blanca	7,5
Neuquén-Plottier	7,5
Jujuy-Palpalá	7,4
Ciudad Autónoma de Buenos Aires	7,0
Gran Tucumán	7,0
Río Cuarto	6,9
Ushuaia-Río Grande	6,2
Santa Rosa - Toay	6,0
Cómodo Rivadavia - Rada Tilly	6,0
Concordia	5,9
San Nicolás - Villa Constitución	5,4
Posadas	5,1
Gran Santa Fe	5,1
Gran San Juan	4,5
La Rioja	4,3
Río Gallegos	4,3
Corrientes	4,1
Santiago del Estero-La Banda	4,1
Gran Mendoza	3,7
Formosa	3,0
Gran San Luis	2,8
Gran Paraná	2,2
Gran Resistencia	1,6
Viedma-Carmen de Patagones	1,6

Aclaración: hasta el año 2002 la toma de datos se realizaba 2 veces al año, la primera en mayo y la segunda en octubre, en este caso se tomó la tasa de mayo para compararla. A partir del año 2003 se implementó la EPH por trimestre.

En este informe se difunden los resultados correspondientes al segundo trimestre de 2017, las series publicadas con posterioridad al primer trimestre de 2007 y hasta el cuarto trimestre de 2015, deben ser consideradas con reservas.