

**PROTOCOLO DE ACTUACION Y PLAN  
CONTINGENCIA FRENTE AL  
CORONAVIRUS COVID-19 ~**

**COLEGIO DE GESTORES DE LA  
PROVINCIA DE BUENOS AIRES**

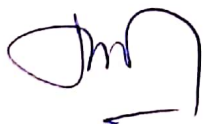
**Protocolo de actuación y plan de contingencia frente al  
Coronavirus Covid-19**

*Handwritten signature*

## **Protocolo de actuación y plan de contingencia Coronavirus Covid-19**

### **INDICE**

Introducción.....	3
Objetivos.....	3
Definiciones.....	4
Comisión Seguridad – Comité Mixto.....	5
Información, comunicación y coordinación con las Autoridades Sanitarias y medidas a adoptar.....	5
Información y comunicación.....	5
Actuaciones preventivas en general .....	6
Actuaciones ante un caso de coronavirus.....	9
Actuaciones preventivas específicas para trabajadores .....	10
ANEXO . Páginas web de consulta.....	14
ANEXO I. Correcta limpieza de manos.....	15
ANEXO II. Correcto uso de Elemento de Protección Personal .....	16
ANEXO III. Infografía	
PLANILLA CAPACITACION AL PERSONAL	
PLANILLA DE ENTREGA DE (EPP)	



LIC. GUSTAVO ADOLFO LAURITO ESPECIALISTA EN INGENIERIA AMBIENTAL MAT. PROV. 6475	Protocolo de actuación y plan de contingencia frente al Coronavirus Covid-19	
---	--	--

## INTRODUCCIÓN

Tras la declaración del pasado mes de enero por parte de la OMS en la que se informaba del nuevo coronavirus SARS-CoV-2 como un nuevo tipo de coronavirus que puede afectar a las personas, detectado por primera vez en diciembre de 2019 en la ciudad de Wuhan, provincia de Hubei, en China y de que todavía hay muchas cuestiones que se desconocen en relación a la enfermedad que produce: COVID-19, suponiendo dicha situación una emergencia de salud pública de importancia internacional, el Ministerio de Salud ha venido realizando un seguimiento constante de la situación y evolución del Covid-19 para adoptar las medidas de prevención y contención necesarias.

En este sentido el Ministerio de Trabajo ha implementado la Resolución RESO-2020135-GDEBA-MTGP la cual solicita la confección de un Protocolo de Higiene y Salud en el Trabajo, en el marco de la EMERGENCIA PANDEMIA COVID-19 a fecha de hoy y siguiendo las directrices que nos indican para cada tipo de actividad.

Este protocolo está sujeto a los cambios que puedan ser derivados de recomendaciones futuras de las Autoridades Sanitarias y a la propia evolución de la enfermedad.

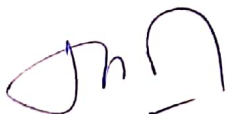
## OBJETIVOS

El Protocolo y Plan de Contingencia pretende conseguir los siguientes objetivos:

Protección de la salud y seguridad para los trabajadores

Colaboración con las autoridades sanitarias.

Minimizar los efectos derivados de esta situación y garantizar la normalidad en todas las actividades desarrolladas .



## DEFINICIONES

**Endemia:** proceso patológico que se mantiene a lo largo de mucho tiempo en una población o zona geográfica determinada.

**Epidemia:** enfermedad que afecta a un número de individuos superior al esperado en una población durante un tiempo determinado; a veces, en lugar de epidemia, se utiliza la expresión 'brote epidémico'.

**Pandemia:** enfermedad epidémica extendida a muchos países y que afecta a muchos individuos del mismo país a la vez; a veces, se denomina 'epidemia mundial'.

**Definición de grupos especialmente sensibles (grupos de riesgo):** en relación con los trabajadores especialmente sensibles, deberán extremarse las medidas preventivas de higiene de manos y respiratorias, si bien hoy no existen indicaciones diferenciadas claras por parte del Ministerio de Salud. Se entiende por personal sensible:

Embarazadas

Enfermedades del corazón

Enfermedades respiratorias crónicas

Diabetes en tratamiento con fármacos

Insuficiencia renal moderada-grave

Enfermedades de la sangre como hemoglobinopatías o anemias, si son moderadas o graves

Personas sin bazo

Enfermedades hepáticas crónicas avanzadas

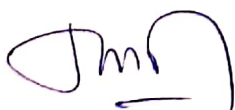
Enfermedades neuromusculares graves

Inmunosupresión (incluida la del VIH-SIDA o las producidas por fármacos que tienen que tomar personas trasplantadas)

Terapias contra el cáncer

Obesidad mórbida (índice de masa corporal de 40 o más)

Personas de más de 65 años



LIC. GUSTAVO ADOLFO LAURITO ESPECIALISTA EN INGENIERIA AMBIENTAL MAT. PROV. 6475	Protocolo de actuación y plan de contingencia frente al Coronavirus Covid-19	
---	--	--

## **COMISIÓN DE SEGUIMIENTO – COMITÉ MIXTO**

Con el fin de lograr los objetivos mencionados, los Representante de la Comisión Mixta evaluarán las condiciones particulares de los establecimientos y actividades propias tomando estas como base y evaluando la implementación de medidas superadoras

### **INFORMACIÓN, COMUNICACIÓN Y COOPERACIÓN, CON AUTORIDADES SANITARIAS Y MEDIDAS A ADOPTAR.**

Las empresas estarán en colaboración y en continua atención a las indicaciones del Ministerio de Salud de la Provincia de Bs As y cada Jurisdicción en relación con la evolución del COVID-19, así como de las medidas que haya que adoptar.

### INFORMACIÓN Y COMUNICACIÓN

Se extenderá la información para los trabajadores contratistas, transportistas y otro personal externo, se realizará a través de correos electrónicos, carteles y folletos en pizarra.

En esta información se incluirá:


Información sobre las características del Coronavirus indicadas por la ART

Medidas preventivas a tener en cuenta: lavado de manos, higiene respiratoria, ventilación, limpieza, hábitos, etc.

Normas establecidas de distanciamiento social Actuaciones en caso de:

Sospechar que tiene síntomas de contagio.

Haber estado en contacto con alguien infectado. Confirmarse un caso positivo.



LIC. GUSTAVO ADOLFO LAURITO ESPECIALISTA EN INGENIERIA AMBIENTAL MAT. PROV. 6475	Protocolo de actuación y plan de contingencia frente al Coronavirus Covid-19	
---	--	--

## ACTUACIONES PREVENTIVAS EN GENERAL

Otras recomendaciones:

- Las uñas deben llevarse cortas y cuidadas, evitando el uso de anillos, pulseras, relojes de muñeca u otros adornos.
- Recoger el cabello.
- Evitar el contacto físico entre personas. Saludar a distancia. Se recomienda una distancia mínima de 1,5 a 2 metro entre usted y cualquier persona.
- Evite tocarse los ojos, la nariz y la boca
- Se debe usar protección ocular cuando haya riesgo de contaminación.
- Si tiene síntomas respiratorios debe cubrirse la boca y nariz al toser o estornudar con un pañuelo desechable y tirarlo en un contenedor de basura.
- Si no se tiene pañuelo de papel debe toser o estornudar sobre su brazo en el ángulo interno del codo, con el propósito de no contaminar las manos.
- Si sufre un suceso de tos inesperado y se cubre accidentalmente con la mano, evitar tocarse los ojos, la nariz o la boca.
- Toda persona con síntomas respiratorios debe lavarse frecuentemente las manos porque accidentalmente puede tener contacto con secreciones o superficies contaminadas con secreciones.
- No compartir elementos de uso personal (vajilla, vasos, cubiertos, mate, elementos de higiene, etc)
- No compartir el Mate.
- Es obligatorio el uso de tapaboca/nariz

## MEDIDAS DE PREVENCIÓN EN LOS AMBIENTES DE TRABAJO

El uso apropiado de elementos de protección estructurales, los controles y medidas organizativas de personal, las políticas de limpieza y desinfección de lugares y equipos de trabajo reutilizables, son igualmente importantes medidas preventiva.

ATENCION AL PUBLICO Y ASOCIADOS SOLO CON TURNOS.

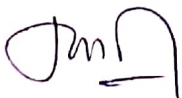
## HORARIOS DE TRABAJO

Evitar aglomeramiento de personal, como así diseñar horarios de trabajos con el fin de permitir el distanciamiento social recomendado.

Definir una franja de horario que otorguen espacios para la desinfección de los espacios en común, que compartan los trabajadores.

## PUESTOS DE TRABAJO

Definir y señalar zonas de trabajo de 2 metro de distancia mínima a fin de respetar distanciamientos de seguridad.



LIC. GUSTAVO ADOLFO LAURITO ESPECIALISTA EN INGENIERIA AMBIENTAL MAT. PROV. 6475	Protocolo de actuación y plan de contingencia frente al Coronavirus Covid-19	
---	--	--

Al finalizar el turno de trabajo realizar las limpiezas correspondientes según las indicaciones del procedimiento, en puesto de trabajo, herramientas y materiales que se utilizan, computadoras, teclados y mouse.

Realizar la misma practica en casos donde los trabajadores sean rotativos dentro de los puestos de trabajo dentro de la jornada de trabajo

### **VENTILACIÓN DE AMBIENTES**

La ventilación de ambientes cerrados, debe hacerse con regularidad para permitir el recambio de aire. En otras circunstancias y lugares, se recomienda que se asegure el recambio de aire mediante la apertura de puertas y ventanas que produzcan circulación cruzada del aire. **LIMPIEZA DE SUPERFICIES**

Limpie y desinfecte las superficies que se tocan frecuentemente todos los días. Esto incluye las mesas, las manijas de las puertas, pasa manos, interruptores de luz, los inodoros, los grifos, los lavamanos, instrumentos y/o herramientas manuales, etc. Para esto se recomienda la limpieza húmeda y frecuente de objetos y superficies, utilizando rociador o toallitas con productos de limpieza tales como alcohol al 70%, lavandina, etc.

Si las superficies están sucias, límpielas previamente usando agua y jabón o detergente antes de desinfectar.

- Solución de Lavandina y agua: Mezclar 20 ml de lavandina por cada litro de agua y limpiar con un trapo y/o paño. Limpiar y enjuagar el paño regularmente con agua entre limpieza de las distintas superficies.
- Soluciones de alcohol: Asegurarse que la solución tenga al menos un 70 % de alcohol. Proceder de igual manera que para el caso anterior.
- La frecuencia de la limpieza depende de la cantidad de personas en el ambiente

### **ELEMENTOS DE PROTECCIÓN PERSONAL ADICIONALES POR COVID-19**

Las medidas de protección individual (incluyendo los elementos de protección personal (EPP), deben ser adecuadas al riesgo o riesgos frente a los que debe ofrecerse protección acorde con la actividad laboral o profesional.

De forma general, la recomendación es utilizar EPP descartables, o si no es así, que puedan desinfectarse después del uso, siguiendo las recomendaciones del fabricante.

La correcta colocación de los EPP es fundamental para evitar posibles vías de ingreso del agente biológico; igualmente es importante la forma de quitarse los mismos para evitar el contacto con zonas contaminadas y/o dispersión del agente infeccioso. A continuación, se describen los EPP necesarios para las distintas áreas que pudieran tener contacto directo



LIC. GUSTAVO ADOLFO LAURITO ESPECIALISTA EN INGENIERIA AMBIENTAL MAT. PROV. 6475	Protocolo de actuación y plan de contingencia frente al Coronavirus Covid-19	
---	--	--

### En el caso de sospecha de infección por COVID-19:

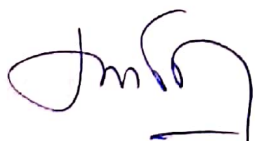
Para cualquier persona que presente sintomatología compatible con infección respiratoria aguda como fiebre, tos o dificultad respiratoria de inicio súbito y hubiera estado en zona de riesgo o en contacto con enfermo infectado por COVID-19 confirmado, se recomienda que se quede en su domicilio o alojamiento y deberá contactar al número **148** y comunicarlo al Área de Salud y Prevención de la Provincia de Buenos Aires, o bien a través del **0800-222-1001 opción 1**. Las 24hs los 365 días del año.

Igualmente, si esta sintomatología se presentara durante el desarrollo de su actividad laborales, se deberá evitar el contacto cercano con las demás personas, siguiendo en todo momento las indicaciones dadas por el Ministerio de Salud. Derivar al servicio médico, en caso que no cuente con uno el establecimiento contará con barbijos y tendrá un recinto para poder aislarlo, así se evita un potencial contagio, y esperar al sistema de salud.

En ambos casos y a la espera de valoración médica, se deben seguir las siguientes indicaciones:

Mantener una correcta higiene de manos y evitar el contacto de las mismas con la boca, nariz y ojos, para no contaminar a otras personas, superficies u objetos. Cubrirse la boca y la nariz con un pañuelo desechable cuando se tosa o estornude, o utilizar para ello la parte interna del codo. Evitar contacto cercano con otras personas. Mantener la habitación o recinto aireada.

Producido el traslado del paciente, se desinfectará la "Zona Establecida de Aislamiento".





PORTOCOLO

LIC. GUSTAVO ADOLFO LAURITO ESPECIALISTA EN INGENIERIA AMBIENTAL MAT. PROV. 6475	Protocolo de actuación y plan de contingencia frente al Coronavirus Covid-19	
---	--	--

**ACTUACIONES ANTE UN CASO DE CORONAVIRUS**

Coordinación del Servicio de Emergencia.

Siguiendo las indicaciones de en el caso de existir un caso confirmado por las autoridades sanitarias, se establecerán las medidas recomendadas por el servicio de epidemiología.

**Limpieza y desinfección de las superficies en contacto con la persona afectada.**

Se pondrán en marcha las actuaciones pertinentes en el lugar de trabajo determinado, especialmente las de limpieza de zonas, utilizando hipoclorito (colocar 100 ml de lavandina de uso doméstico en 10 litros de agua).  
eficaz para virus con cubierta lipídica como es el caso del coronavirus. El personal que realice estas tareas utilizará batas desechables resistentes a líquidos, guantes, mascarillas N95 y protección ocular frente a salpicaduras.

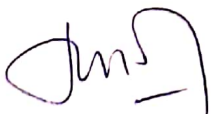
**Incorporación.**

Se producirá en el momento en que el sistema de salud determine que la enfermedad ha sido superada y que no hay riesgo de transmisión a la comunidad, se podrá incorporar con normalidad a sus actividades diarias.

**Consideración de trabajadores en situación de aislamiento por el coronavirus.**

Los/as trabajadores/as, que resulten contagiados o que se encuentren sometidos a periodos de aislamiento por la autoridad sanitaria, estarán, a efectos laborales, en la situación que determinen las autoridades competentes (para la protección de la salud pública). Se comunicará esta situación a las autoridades de la institución.

Con relación a las personas en aislamiento, se establecerán las medidas necesarias para que la situación afecte lo menos posible a su actividad laboral y realizará el seguimiento de los casos, de acuerdo con las indicaciones de salud pública.



LIC. GUSTAVO ADOLFO LAURITO ESPECIALISTA EN INGENIERIA AMBIENTAL MAT. PROV. 6475	Protocolo de actuación y plan de contingencia frente al Coronavirus Covid-19	
---	--	--

**Actualización y publicación:**

Este Protocolo se actualizará cuando cambien las condiciones y medidas de cualquier organismo oficial del Gobierno Nacional o Provincial.

**Respecto a las medidas de higiene personal:**

Lavarse las manos con frecuencia, especialmente tras la manipulación de equipos de trabajo.

Taparse la boca y la nariz con un pañuelo de papel al estornudar o toser y justo después tirarlo a la papelera, o utilizar para ello la parte interna del codo.

Evitar los besos y el contacto muy cercano, así como evitar compartir vasos, cubiertos y otros objetos que hayan podido estar en contacto con saliva o secreciones. Evitar tocarse los ojos, la nariz o la boca. La propagación se produce con frecuencia cuando una persona se contamina y luego se toca los ojos, nariz o boca.

En caso de presentar sintomatología compatible con infección respiratoria aguda como fiebre, tos o dificultad respiratoria de inicio súbito y hubiera estado en zona de riesgo o en contacto con enfermo infectado por COVID-19 confirmado, deberá permanecer en su domicilio y **dar aviso a la institución de inmediato sin hacer acto de presencia.**

**COMEDORES**

Ventilar frecuentemente los comedores, posibilitando la apertura de ventanas.  
Se asegurará la limpieza de los baños y aseos.

Limpieza de manos continúa del personal que manipula los alimentos.

Se deberá realizar la limpieza de la mesa, después de haber sido usada.

El material que se utiliza en las cocinas para la elaboración de las comidas deberá lavarse de la forma habitual.

**El personal que trabaje en el establecimiento deberá usar obligatoriamente barbijo .**



LIC. GUSTAVO ADOLFO LAURITO ESPECIALISTA EN INGENIERIA AMBIENTAL MAT. PROV. 6475	Protocolo de actuación y plan de contingencia frente al Coronavirus Covid-19	
---	--	--

Es de uso obligatorio para personal o personas que por causas diversas tengan que concurrir al establecimiento; barbijo y guantes de látex o nitrilo.

En caso de presentar sintomatología compatible con infección respiratoria aguda como fiebre, tos o dificultad respiratoria de inicio súbito y hubiera estado en zona de riesgo o en contacto con enfermo infectado por COVID-19 confirmado, **NO PODRA BAJO NUNGUNA CIRCUNSTANCIA INGRESAR AL ESTABLECIMIENTO SIN TAPABOCA.**

**LIMPIEZA** Respecto a las tareas de limpieza: Aumentar la frecuencia de limpieza de superficies de trabajo como mesas, mostradores, igualmente las puertas, barandas, toma de la luz, teléfonos, computadoras compartidos, aulas de informática, grifos, suelos, con los productos de limpieza habituales para eliminar la existencia de posibles virus.

Ventilación a menudo de las áreas de trabajo, abriendo las ventanas de los espacios comunes y/o de uso restringido.

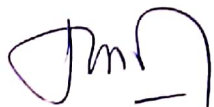
Antes de aplicar cualquier tipo de desinfectante, hay que lavar la superficie con agua y detergente

Para lavar una superficie, aplicar la técnica de doble balde y doble trapo:

- 1) Preparar en el balde "1" una solución con agua tibia y detergente de uso doméstico suficiente para producir espuma.
- 2) Sumergir el trapo "1" en el balde "1", escurrirlo y aplicar en las superficies a limpiar (siempre desde la zona más limpia a la más sucia)
- 3) Repetir el paso anterior hasta que quede bien limpia
- 4) Llenar de agua el balde "2", sumergir el trapo "2" y enjuagar la superficie.

Para desinfectar la superficie:

- 5) Diluir 10 ml de lavandina de uso doméstico en 1 litro de agua
- 6) Sumergir un trapo, escurrirlo y friccionar sobre la superficie
- 7) Dejar que se seque bien.



PORTOCOLO

LIC. GUSTAVO ADOLFO LAURITO ESPECIALISTA EN INGENIERIA AMBIENTAL MAT. PROV. 6475	Protocolo de actuación y plan de contingencia frente al Coronavirus Covid-19	
---	--	--

**Evitar la limpieza en seco para no remover polvo, se realizará arrastre húmedo**

Quitar el polvo que se haya depositado en mesas u objetos con agua y jabón y no con trapos secos. Se evitará barrer y el uso de aspiradoras.

Realizar una limpieza frecuente en zonas en general, todas las zonas. Es importante extremar las medidas de higiene en estos lugares debido al alto tránsito de personas en las mismas.

Se revisará y repondrá diariamente el jabón en todos los dispensadores de los aseos de la escuela, así como el papel para el secado de manos. Las bolsas de basura deberán ser de un solo uso.

Utilización de Elementos de Protección Personal:

Se aconseja la utilización de guantes de nitrilo, barbijo , protección ocular

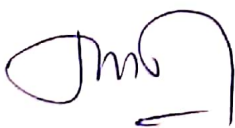
Para disminuir el riesgo de contagio, se deberá diagramar barreras bilogicas.

Respecto a las medidas de higiene personal:

Lavarse las manos con frecuencia

Taparse la boca y la nariz con un pañuelo de papel al estornudar o toser y justo después tirarlo a la basura, o utilizar para ello la parte interna del codo. Evitar los besos y el contacto muy cercano, así como evitar compartir vasos, cubiertos y otros objetos que hayan podido estar en contacto con saliva o secreciones.

Evitar tocarse los ojos, la nariz o la boca. La propagación se produce con frecuencia cuando una persona se contamina y luego se toca los ojos, nariz o boca. En caso de presentar sintomatología compatible con infección respiratoria aguda como fiebre, tos o dificultad respiratoria de inicio súbito y hubiera estado en zona de riesgo o en contacto con enfermo infectado por COVID-19 confirmado, se recomienda de inmediato dar aviso al responsable de la firma.



PORTOCOLO

LIC. GUSTAVO ADOLFO LAURITO ESPECIALISTA EN INGENIERIA AMBIENTAL MAT. PROV. 6475	Protocolo de actuación y plan de contingencia frente al Coronavirus Covid-19	
---	--	--

**OTRAS RECOMENDACIONES PARA EL PERSONAL**

Ante la situación de crisis que actualmente aqueja el COVID-19 (Coronavirus), se apela a la buena voluntad del personal no sólo por la seguridad e integridad propia, sino también al aseguramiento

No generar horarios de almuerzo con aglomeración del personal, preferentemente hacerlo en sus puestos de trabajo cuando sea posible o en diferentes franjas horarias.

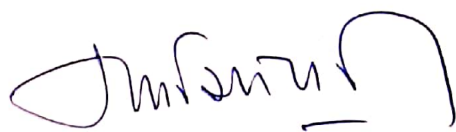
No compartir infusiones (mate).

Evitar ruedas de encuentro o reuniones en lugares limitados o reducidos.

**SE ADJUNTA A PROTOCOLO, FIRMA DE CAPACITACION CON TODO LO REFERIDO .  
QUEDANDO NOTIFICADO**

PRESIDENTE DEL COLEGIO:

**SE ADJUNTA A LA MISIVA, PLANILLA DE CAPACITACION DEL PERSONAL CON  
PROTOCOLO COVID 19.\*-**



Farm. ALICIA VIVIANA BERNABEI  
SECRETARIA DE SALUD  
Municipalidad de Gral. Pueyrredon  
Decreto nº 3261/19

PORTOCOLO

LIC. GUSTAVO ADOLFO LAURITO ESPECIALISTA EN INGENIERIA AMBIENTAL MAT. PROV. 6475	Protocolo de actuación y plan de contingencia frente al Coronavirus Covid-19	
---	--	--

**ANEXO**

**PÁGINAS WEB DE CONSULTA**

Ministerio de Salud de la nación Argentina:

<https://www.argentina.gob.ar/salud/coronavirus-COVID-19>

Centros para el Control y Prevención de Enfermedades EEUU:

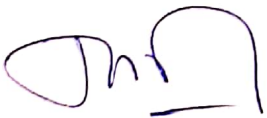
<https://www.cdc.gov/coronavirus/2019-ncov/index.html>

Organización Mundial de la Salud:

<https://www.who.int/es/emergencies/diseases/novel-coronavirus-2019>

Superintendencia de Riesgo del Trabajo

<https://www.argentina.gob.ar/srt>

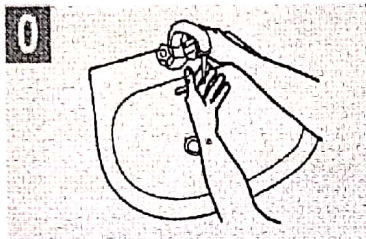


LIC. GUSTAVO ADOLFO LAURITO ESPECIALISTA EN INGENIERIA AMBIENTAL MAT. PROV. 6475	Protocolo de actuación y plan de contingencia frente al Coronavirus Covid-19	
---	--	--

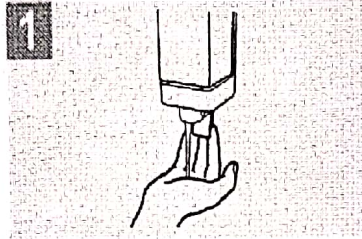
**ANEXO I - (Fuente OMS)**

**Gráficos limpieza de manos:**

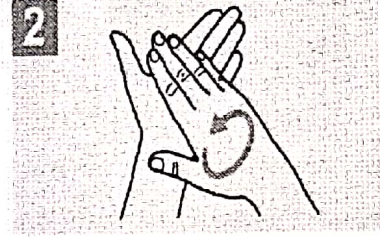
**Correcta limpieza de manos con agua y jabón**



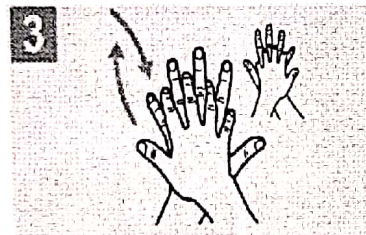
**0** Mójese las manos con agua;



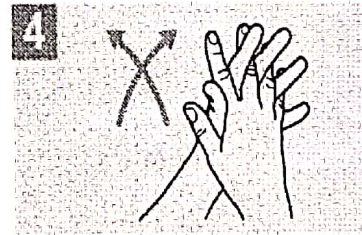
**1** Deposite en la palma de la mano una cantidad de jabón suficiente para cubrir todas las superficies de las manos;



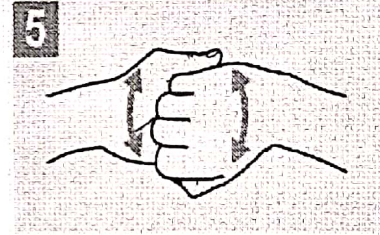
**2** Frótese las palmas de las manos entre sí;



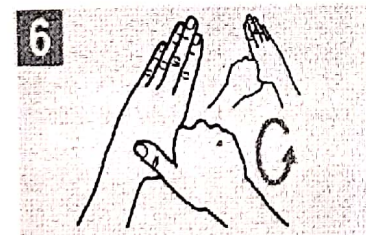
**3** Frótese la palma de la mano derecha contra el dorso de la mano izquierda entrelazando los dedos y viceversa;



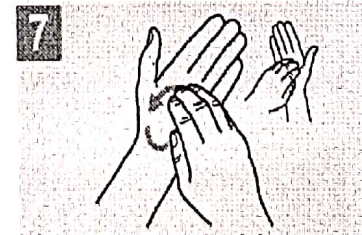
**4** Frótese las palmas de las manos entre sí, con los dedos entrelazados;



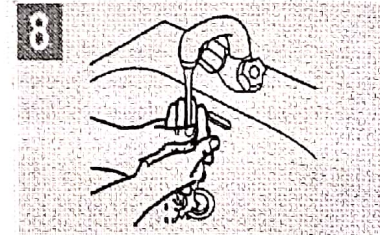
**5** Frótese el dorso de los dedos de una mano con la palma de la mano opuesta, agarrándose los dedos;



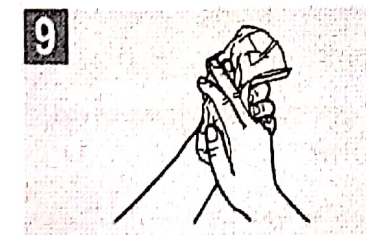
**6** Frótese con un movimiento de rotación el pulgar izquierdo, atrapándolo con la palma de la mano derecha y viceversa;



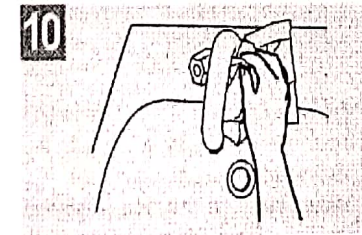
**7** Frótese la punta de los dedos de la mano derecha contra la palma de la mano izquierda, haciendo un movimiento de rotación y viceversa;



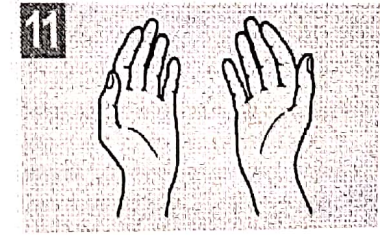
**8** Enjuáguese las manos con agua;



**9** Séquese con una toalla desechable;



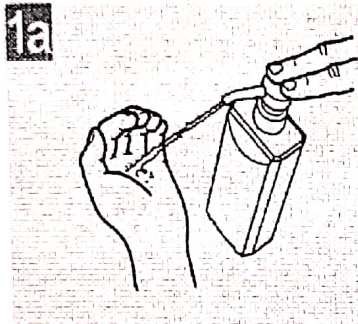
**10** Sirvase de la toalla para cerrar el grifo;



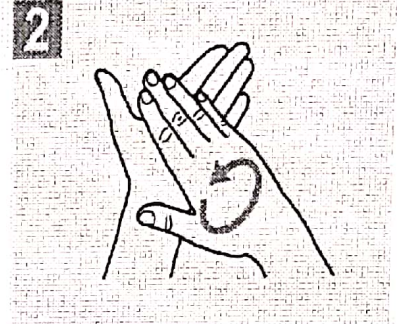
**11** Sus manos son seguras.

Crédito: OMS

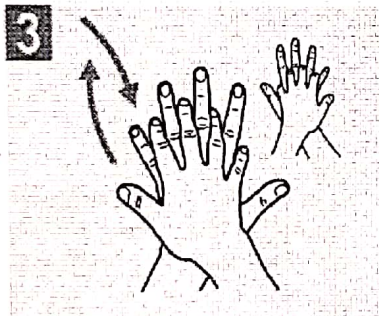
**Correcta limpieza de manos con alcohol en gel**



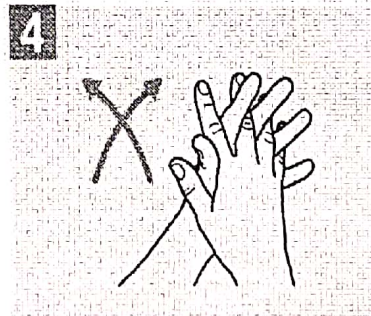
Deposite en la palma de la mano una dosis de producto suficiente para cubrir todas las superficies;



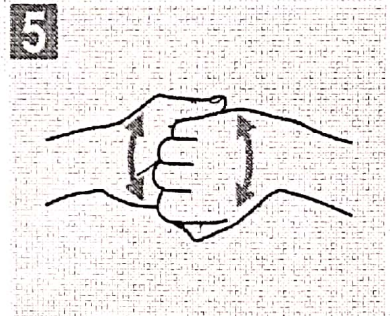
Frótese las palmas de las manos entre si;



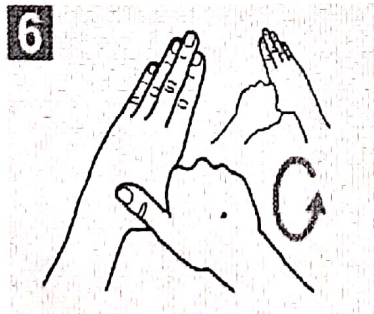
Frótese la palma de la mano derecha contra el dorso de la mano izquierda entrelazando los dedos y viceversa;



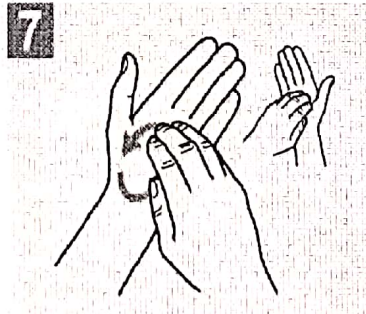
Frótese las palmas de las manos entre si, con los dedos entrelazados;



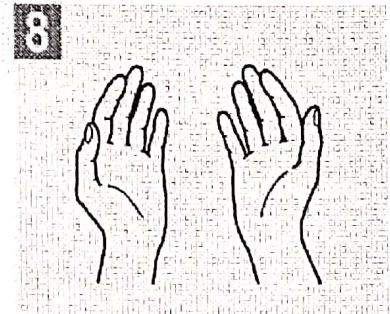
Frótese el dorso de los dedos de una mano con la palma de la mano opuesta, agarrándose los dedos;



Frótese con un movimiento de rotación el pulgar izquierdo, atrapándolo con la palma de la mano derecha y viceversa;



Frótese la punta de los dedos de la mano derecha contra la palma de la mano izquierda, haciendo un movimiento de rotación y viceversa;



Una vez secas, sus manos son seguras.

Crédito: OMS



LIC. GUSTAVO ADOLFO LAURITO ESPECIALISTA EN INGENIERIA AMBIENTAL MAT. PROV. 6475	Protocolo de actuación y plan de contingencia frente al Coronavirus Covid-19	
---	--	--

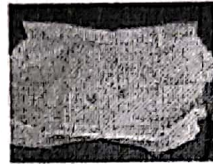
**ANEXO II – (Fuente SRT)**

**Correcto uso de Elementos de Protección Personal:**

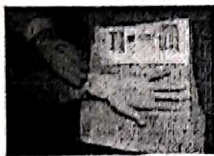
**Colocación de guantes de látex o nitrilo**



Colocar los guantes en el campo estéril.



Coger el primer guante por la zona más cercana a nosotros e introducir la mano correspondiente, teniendo cuidado de no tocar la zona que entrará en contacto con el paciente (la superficie exterior del guante).



Para colocar el segundo guante, introducir los dedos tal como se indica en la fotografía. Así evitaremos la contaminación del primer guante.



Para terminar la maniobra, introducir los dedos por la cara externa que quedó doblada y terminar de estirarlo. De este modo, no se producirá contaminación en ninguno de los guantes.



**Retiro de guantes**



Pellizcar por el exterior del primer guante



Retirar sin tocar la parte interior del guante



Retirar el guante en su totalidad



Recoger el primer guante con la otra mano



Retirar el segundo guante introduciendo los dedos por el interior



Retirar el guante sin tocar la parte externa del mismo



Retirar los dos guantes en el contenedor adecuado

*[Handwritten signature]*

### Correcta colocación de protección respiratoria

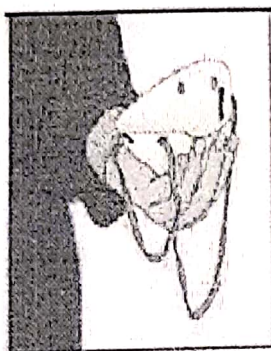
Antes de iniciar el proceso de colocación de un protector respiratorio lávese las 'manos con agua y jabón,' o con alcohol en gel o alcohol al 70%. Es fundamental garantizar la higiene y desinfección de las manos.



1. Retire el protector del envase.



4. Pase el elástico inferior y colóquelo debajo de la oreja y sobre el cuello.



2. Coloque la máscara sobre la palma de la mano con los elásticos libres. No tocar el interior del mismo.



5. Ajuste los costados de la nariz utilizando los dedos.



3. Coloque la máscara sobre su cara con la pieza nasal sobre su nariz. Pase el elástico superior sobre su cabeza.



6. Ajuste correctamente la máscara.

Para verificar que el protector respiratorio se encuentre correctamente colocado posicione las manos como se indica en el punto 5, inhale y exhale suavemente, de ser necesario ajuste el pliegue de la nariz o los elásticos.

También se debe tener en cuenta:

- Los protectores pierden su efectividad si se utilizan con barba o bigote.
- Nunca manipular la máscara con las manos sucias.

Los protectores deben ser retirados a través del elástico y sin tocar su frente.

On 7

O  
O  
E

## Protocolo de actuación y plan de contingencia frente al Coronavirus Covid-19



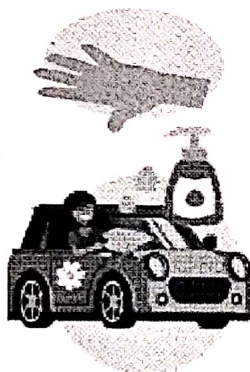
EN VIAJES CORTOS INTENTÁ CAMINAR O UTILIZAR BICICLETA, ASÍ PERMITÍS MÁS ESPACIO PARA QUIENES NO TIENEN OTRA ALTERNATIVA DE TRASLADO.



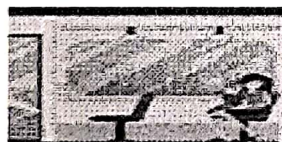
RECORDÁ LA IMPORTANCIA DE UNA BUENA HIGIENE DE MANOS ANTES, DURANTE Y DESPUÉS DE

LOS

DESPLAZAMIENTOS QUE VAYAS A REALIZAR.



DESPLAZATE PROVISTO DE UN KIT DE HIGIENE PERSONAL. SI ESTÁ A TU ALCANCE DESPLAZATE EN TU VEHÍCULO PARTICULAR: RECORDÁ MANTENERLO VENTILADO PARA GARANTIZAR LA HIGIENE Y DESINFECCIÓN DEL INTERIOR DEL MISMO.



NO UTILICES LOS ASIENTOS PRÓXIMOS AL CHOFER DEL COLECTIVO Y RESPETÁ LAS DISTANCIAS MÍNIMAS RECOMENDADAS.



EVITÁ AGLOMERAMIENTOS EN LOS PUNTOS DE ACCESO AL TRANSPORTE QUE VAS A UTILIZAR.



NO UTILICES TRANSPORTE PÚBLICO SI CREÉS QUE ESTÁS ENFERMO O CON SÍNTOMAS DE CORONAVIRUS (*Fiebre, dolor de garganta, tos, dificultad respiratoria*).



CUBRÍ TU NARIZ Y BOCA AL TOSER O ESTORNUDAR CON UN

PAÑUELO DESCARTABLE O CON EL PLIEGUE DEL CODO. (*No tosas o estornudes en dirección a otras personas*)<sup>2</sup>

*Gustavo Laurito*